



HAL
open science

SANTÉ AU TRAVAIL DES ENSEIGNANTS : NOUVELLES ORIENTATIONS DANS L'ÉTUDE DES MODES DE COPING

Aurélie Pasquier, Vincent Bréjard, Grégory Lo Monaco, Lionel Dany, Rimé
Bernard

► **To cite this version:**

Aurélie Pasquier, Vincent Bréjard, Grégory Lo Monaco, Lionel Dany, Rimé Bernard. SANTÉ AU TRAVAIL DES ENSEIGNANTS : NOUVELLES ORIENTATIONS DANS L'ÉTUDE DES MODES DE COPING. 57ème Congrès de la Société Française de Psychologie, Sep 2016, Paris, France. hal-01449682

HAL Id: hal-01449682

<https://amu.hal.science/hal-01449682>

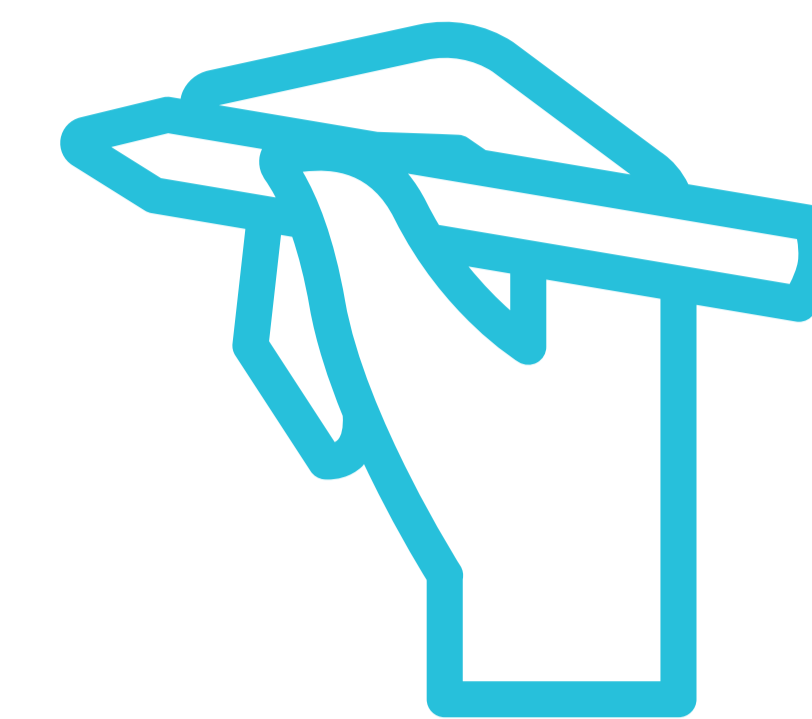
Submitted on 30 Jan 2017

HAL is a multi-disciplinary open access archive for the deposit and dissemination of scientific research documents, whether they are published or not. The documents may come from teaching and research institutions in France or abroad, or from public or private research centers.

L'archive ouverte pluridisciplinaire **HAL**, est destinée au dépôt et à la diffusion de documents scientifiques de niveau recherche, publiés ou non, émanant des établissements d'enseignement et de recherche français ou étrangers, des laboratoires publics ou privés.



SANTÉ AU TRAVAIL DES ENSEIGNANTS: NOUVELLES ORIENTATIONS DANS L'ÉTUDE DES MODES DE COPING



AURÉLIE PASQUIER ¹, VINCENT BRÉJARD ², GRÉGORY LO MONACO ³, LIONEL DANY ³, BERNARD RIMÉ ⁴

¹ Aix Marseille Univ, ESPE, ADEF, Marseille, France - ² Aix Marseille Univ, LPCLS, Aix-en-Provence, France

³ Aix Marseille Univ, LPS, Aix-en-Provence, France - ⁴ Université catholique, Centre d'étude du comportement social, Louvain, Belgique

**En France, 14% des personnels
de l'éducation présentent
tous les symptômes d'un
épuisement professionnel
(ou burnout) et 25% sont
en état de tension au travail.**

Étude « carrefour santé social » réalisée par la MGEN en 2013.

LE STRESS SERAIT DAVANTAGE PRÉSENT CHEZ LES
ENSEIGNANTS AYANT RECOURS AU COPING ÉMOTIONNEL
ALORS QU'UNE STRATÉGIE CENTRÉE SUR LE PROBLÈME
AURAIT TENDANCE À PRÉDIRE UN HAUT NIVEAU
D'ACCOMPLISSEMENT PERSONNEL.
LA PRÉSENCE DE SOUTIEN SOCIAL CHEZ LES ENSEIGNANTS
EST ASSOCIÉ À DES NIVEAUX BAS D'ÉPUISEMENT
PROFESSIONNEL.



« SOUTIEN SOCIAL PERÇU »
(RESSOURCES DISPONIBLES)



« RECHERCHE DE SOUTIEN SOCIAL »
(COPING ACTIF)

Plusieurs échelles pour évaluer le soutien social perçu. Le coping « recherche de soutien social » est quant à lui peu évalué et donc peu présent dans la plupart des études, qui plus est françaises, sur les coping.

Évaluer au moyen de plusieurs échelles les coping dont la recherche de soutien social dans une population d'enseignants relève donc d'un intérêt certain.

- La «recherche de soutien social» est proche du processus de régulation émotionnelle interpersonnelle appelé «partage social des émotions» (Rimé, 2007).
- Les modes de régulation intra (coping interne) et inter-individuels (coping impliquant autrui) des émotions sont complémentaires et indissociables (Zaki et Williams, 2013).

Une étude en cours sur les coping classiques (processus de régulation endogène) et le partage social (procédé de régulation exogène) va permettre d'obtenir des données inédites et de modéliser les moyens de gestion émotionnelle mis en œuvre par les enseignants dans leur pratique. Des implications de cette étude aux niveaux préventif et formatif pour les enseignants, seront envisagées.

