



**HAL**  
open science

# Usage et perception du corps pédagogique en formation

Marion Tellier, Keli Yerian

► **To cite this version:**

Marion Tellier, Keli Yerian. Usage et perception du corps pédagogique en formation : Une exploration franco-américaine. Journée Scientifique SFERE-Provence ; LPL-CEP, Sep 2017, Aix en Provence, France. 2017. hal-01680351

**HAL Id: hal-01680351**

**<https://amu.hal.science/hal-01680351>**

Submitted on 10 Jan 2018

**HAL** is a multi-disciplinary open access archive for the deposit and dissemination of scientific research documents, whether they are published or not. The documents may come from teaching and research institutions in France or abroad, or from public or private research centers.

L'archive ouverte pluridisciplinaire **HAL**, est destinée au dépôt et à la diffusion de documents scientifiques de niveau recherche, publiés ou non, émanant des établissements d'enseignement et de recherche français ou étrangers, des laboratoires publics ou privés.

# Usage et perception du corps pédagogique en formation

## Une exploration franco-américaine

Marion TELLIER & Keli YERIAN

Aix-Marseille Université, Laboratoire Parole et Langage, CNRS, UMR 7309

University of Oregon, Department of Linguistics, Eugene, Oregon

[marion.tellier@lpl-aix.fr](mailto:marion.tellier@lpl-aix.fr) [yerian@uoregon.edu](mailto:yerian@uoregon.edu)



UNIVERSITY OF OREGON

**Domaines de recherche :**  
didactique des langues  
étrangères, études gestuelle

**Mots clés :**  
geste pédagogique, interaction  
exolingue, formation de  
formateurs, didactique des langues

### Gestes et langue étrangère

**Gestes pédagogiques** (Allen, 2000 ; Tellier, 2008a, 2009 ; Pavelin, 2002 ; Lazaraton, 2004 ; Tellier & Cadet, 2014 ; Azaoui, 2014)

**Effet du geste sur la compréhension** (Kellerman, 1992; Tellier, 2008a; Sime 2006, 2008).

**Effet du geste sur la mémorisation** (Allen, 1995; Tellier, 2008b, Kelly et al. 2009, Macedonia et al. 2010)

### Questions de recherche:

Comment les jeunes enseignants choisissent-ils d'utiliser leur corps dans la classe?  
Comment le comportement gestuel d'un enseignant est influencé par le fait d'être en binôme?

Comment l'usage du corps pédagogique évolue au cours de la formation?  
Comment la question du corps pédagogique est traitée dans les cultures éducatives américaine et française?



2 corpus

## Corpus Aix (France)

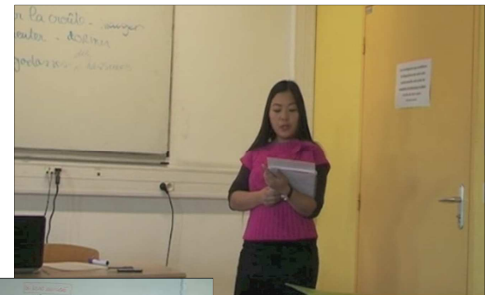
Étudiants en Master FLE

Enregistrements vidéo de micro-enseignement

Pratique par binômes ou trinômes

Formation en didactique du FLE

Avec un focus sur le rôle du corps dans la classe



### Observations préliminaires

Certains futurs enseignants:

- ont des difficultés à positionner leur corps dans la classe
- ne libèrent pas leurs mains (ils tiennent leur plan de cours)
- n'ont pas facilement recours aux gestes pour expliquer
- ne jouent pas assez sur le regard

## Corpus Eugene (USA)

Étudiants en Master Didactique des Langues

Enregistrements vidéo de micro-enseignement

Pratique par binômes

Formation en didactique



### Observations préliminaires

Certains futurs enseignants:

- ont des difficultés à positionner leur corps dans la classe
- ne libèrent pas leurs mains, ni jouent pas assez sur le regard
- essaient d'imiter les binômes plus expérimentés
- utilisent des gestes plus nets et motivés au cours du formation

Work in progress...