



HAL
open science

Tablettes connectées et accès à une plateforme immersive 3D en milieu scolaire : quelle reconfiguration des pratiques pédagogiques et professionnelles ?

Christelle Combe Celik, Martine Gadille, Brahim Azaoui, Marco Cappellini,
Marion Tellier

► To cite this version:

Christelle Combe Celik, Martine Gadille, Brahim Azaoui, Marco Cappellini, Marion Tellier. Tabletes connectées et accès à une plateforme immersive 3D en milieu scolaire : quelle reconfiguration des pratiques pédagogiques et professionnelles ?. Journée Scientifique SFERE-Provence, Sep 2017, Aix en Provence, France. 2017. hal-01683993

HAL Id: hal-01683993

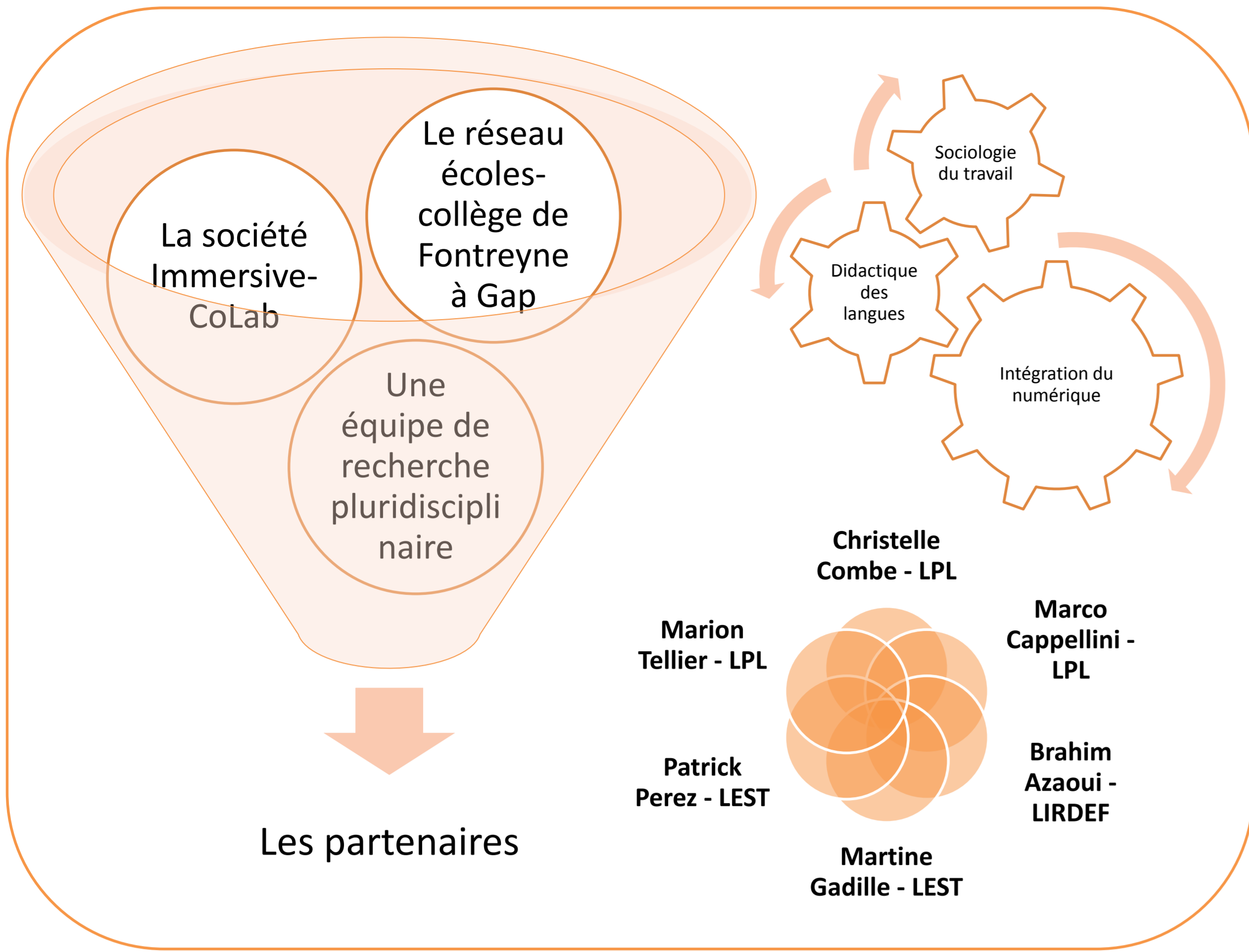
<https://amu.hal.science/hal-01683993v1>

Submitted on 15 Jan 2018

HAL is a multi-disciplinary open access archive for the deposit and dissemination of scientific research documents, whether they are published or not. The documents may come from teaching and research institutions in France or abroad, or from public or private research centers.

L'archive ouverte pluridisciplinaire **HAL**, est destinée au dépôt et à la diffusion de documents scientifiques de niveau recherche, publiés ou non, émanant des établissements d'enseignement et de recherche français ou étrangers, des laboratoires publics ou privés.

Tablettes connectées et accès à une plateforme immersive 3D en milieu scolaire : Quelle reconfiguration des pratiques pédagogiques et professionnelles ?



2015



Innovation pédagogique ?

Apprentissages facilités ?

Recherche Action Formation

La question de recherche

Les usages des tablettes et d'une PI3D, peuvent-ils contribuer à améliorer les conditions de l'activité pédagogique ainsi que le travail et l'organisation collective des enseignants impliqués dans le développement d'une pédagogie intégrative du numérique ?

L'hypothèse

La prévention et la réduction de l'ennui et du décrochage scolaire s'inscrivent dans une transformation globale des pratiques pédagogiques, le numérique pouvant être, sous certaines conditions, un facteur facilitateur de cette transformation.

Le terrain



- Des entretiens exploratoires semi-dirigés auprès de quelques élèves.
- Des questionnaires auprès des élèves et de leurs parents.
- Des entretiens semi-dirigés auprès des enseignants en langue et autres acteurs académiques.

- Des séquences pédagogiques co-créées et mises en œuvre.
- Des séances mettant en œuvre ces séquences filmées et analysées.

Axe 1 : Comprendre

- Les représentations des acteurs au sujet de l'usage pédagogique des tablettes et d'une PI3D (de type Multiplayer Online Role-Playing Game).

Axe 2 : Accompagner

- Les enseignants de langues dans l'usage des tablettes et plus particulièrement d'une PI3D pour la création et la mise en œuvre de scénarios pédagogiques.

Axe 3 : Co-élaborer

- Un guide de formation afin de soutenir l'apprentissage des enseignants en matière de création et co-création de séquences pédagogiques pouvant intégrer l'usage des tablettes et de scénarios 3D interactifs pour les classes de langues.

- Des focus groupes.
- Une partie d'entretiens plus ciblée auprès des enseignants et des élèves.
- Des séances de cours filmées en présentiel, sans tablette, avec tablette et sur la PI3D.