



**HAL**  
open science

# Exploration du couplage perception-action dans le déficit phonologique chez le jeune adulte dyslexique

Rebecca Marchetti, Christine Assaiante, Pascale Colé

## ► To cite this version:

Rebecca Marchetti, Christine Assaiante, Pascale Colé. Exploration du couplage perception-action dans le déficit phonologique chez le jeune adulte dyslexique. Journée Scientifique SFERE-Provence, Sep 2018, Aix en provence, France. . hal-02113944

**HAL Id: hal-02113944**

**<https://amu.hal.science/hal-02113944>**

Submitted on 29 Apr 2019

**HAL** is a multi-disciplinary open access archive for the deposit and dissemination of scientific research documents, whether they are published or not. The documents may come from teaching and research institutions in France or abroad, or from public or private research centers.

L'archive ouverte pluridisciplinaire **HAL**, est destinée au dépôt et à la diffusion de documents scientifiques de niveau recherche, publiés ou non, émanant des établissements d'enseignement et de recherche français ou étrangers, des laboratoires publics ou privés.

## Exploration du couplage perception-action dans le déficit phonologique chez le jeune adulte dyslexique

Marchetti<sup>1,2</sup>, R., Assaiante<sup>1</sup>, C., Colé<sup>2</sup>, P.

<sup>1</sup>Laboratoire de Neurosciences Cognitives, <sup>2</sup>Laboratoire de Psychologie Cognitive, Aix-Marseille Université, CNRS

**Introduction** : La dyslexie développementale est un trouble de la lecture qui affecte 6 à 8% de la population française et qui persiste à l'âge adulte [1].

Deux hypothèses sur son origine :

→ **Phonologique** : trouble du traitement des sons de la parole (imprécision des représentations? Ou difficulté d'activation?) qui entrave le processus d'appariement entre phonème/graphème à l'origine de l'acquisition de la lecture [2].

→ **Cérébelleuse** : déficit sensori-moteur affectant, entre autre, les codes articulatoires des sons de la parole.

### Objectifs

Déficit phonologique pur ? Ou phonologique et sensori-moteur associé?  
Quels sont les corrélats neuronaux des déficits en lecture ?

### Méthode

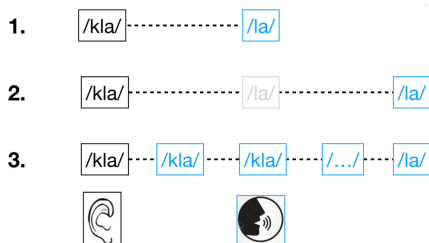
40 sujets adultes normo-lecteurs, 20 sujets adultes dyslexiques et 20 sujets adultes dyslexiques-dyspraxiques de niveau universitaire appariés en âge, sexe, cursus d'études, niveau de vocabulaire et efficacité cognitive non verbale

### Protocoles comportementaux

#### Tâche langagière :

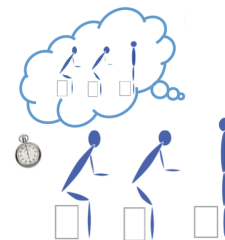
Tâche de suppression phonémique

1. Contrainte temporelle forte
2. Contrainte temporelle allégée.
3. Répétition verbale



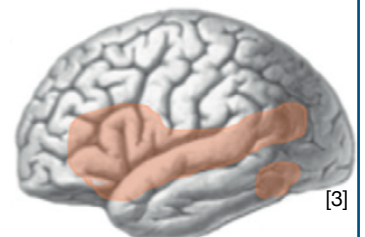
#### Tâches d'idéation motrices :

Exploration des représentations internes de l'action à l'aide de tâches de la vie courante (marcher, se lever,..)



### Protocole de neuro-imagerie

- IRMf de stimulation → planum temporale, VWFA, cervelet, cortex pariétal postérieur, cortex frontal inférieur, ..
- Imagerie par tenseur de diffusion → connectivité structurale
- IRMf de repos → connectivité fonctionnelle



[3]

**Perspectives** : Prise en charge de la dyslexie : envisager de nouvelles pistes de remédiation dès le primaire

Références : [1] OCDE (2013), Regards sur l'éducation 2013 : Les indicateurs de l'OCDE, Édition l'OCDE.

[2] Sprenger-Charolles, L. & Colé P. (2003). Lecture et dyslexie : Approche cognitive. Dunod. 2ème édition

[3] Giraud, A-L., Ramus, F. (2013). Neurogenetics and auditory processing in developmental dyslexia. Neurobiology.