



Des boîtes à remplir?

recherche participative et pratiques de revitalisation rurale en milieu alpin

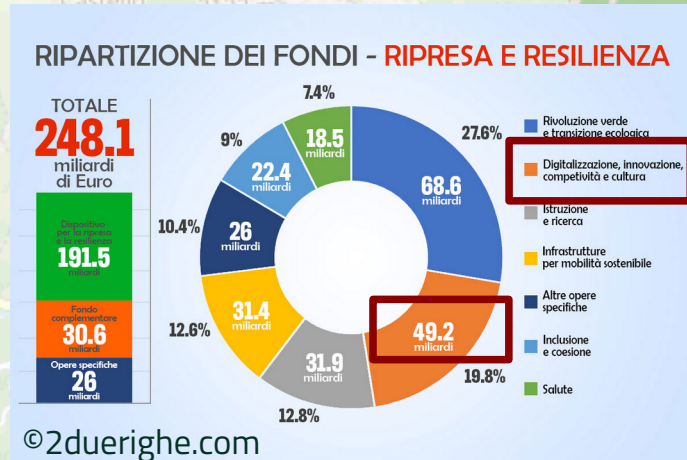
Gabriele Orlandi
Idemec (Aix-Marseille Université, CNRS)

Recherche culturelle et développement participatif

- Intervention *place-based* : valoriser les connaissances contextuelles et la pluralité des points de vue
- Implication des non-professionnels dans un processus reliant politiques culturelles et développement local
- *La participation pourquoi ?* l'alignement entre les objectifs d'un projet et les logiques sociales locales contribue à une meilleure efficacité
- Accompagnement = aider les acteurs locaux à mieux gérer collectivement les ressources locales

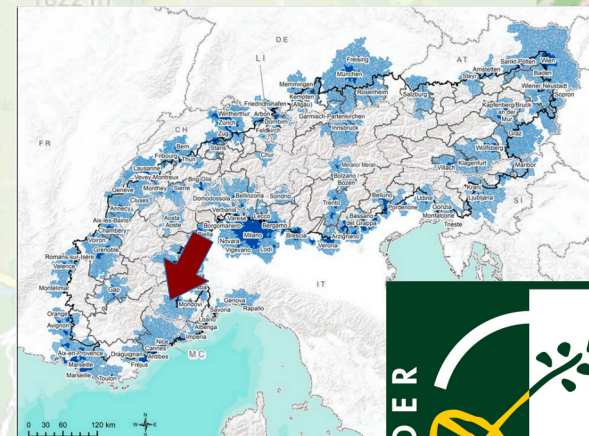
Contexte du dispositif (I/II)

- PNRR
- Devenu un acteur clé du rapport entre État et territoires, une élite régionale (Arrigoni 2019) aligne son action sur les politiques nationales et européennes de « reconstruction »
- Une démarche participative ayant pour but l'**amplification de l'impact**, en renforçant structurellement les organismes bénéficiaires
- 10 % de la valeur de l'intervention dédiée à la *co-progettazione* en vue de rendre les contextes capables d'activer des ressources supplémentaires (Bock 2016)



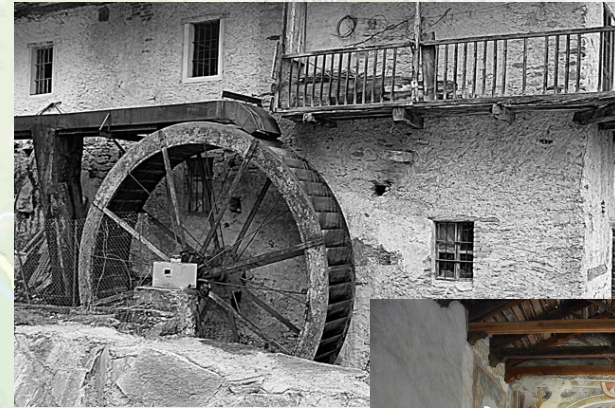
Contexte du dispositif (II/II)

- Une vallée alpine où l'on pourrait vivre mieux:
 - Déclin démographique et isolement géographique
 - Économie touristique, fortement saisonnalisée
 - Zonage GAL (LEADER)
- Un discours critique sur l'aménagement territorial (*manque de participation*)
- Écomusée, institution publique régionale chargée des politiques culturelles
- Des anthropologues...



Des « boîtes » à remplir ?

- **Objectif** : viser à une prise en charge collective de deux enjeux par une meilleure coordination entre les acteurs (ex. Scop):
 - I. Gestion du patrimoine culturel
 - II. Innovation des services de proximité
- **démarche** : appréhender ce territoire en tant que système complexe pour en décrire les interactions qui le constituent et favoriser les dynamiques et les interactions qui vont dans le sens désiré.
 - I. Parish maps
 - II. Processus ComMod



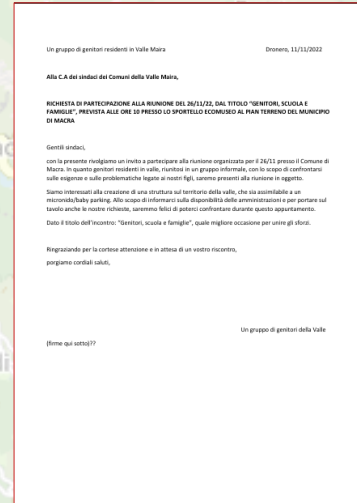
Quel rôle pour la recherche ?

- Comprendre l'espace social local (acteurs et ressources), en prêtant attention aux pratiques qui matérialisent des relations de confiance-défiance (Mühlfried 2018) entre les acteurs
 - 1) temps d'échanges en sous-groupes (**focus group**) pour indexer les enjeux.
 - 2) Enquête de **terrain** (réseaux, rapport au territoire et orientation au futur)
 - 3) Échange collectif pour **harmonisation** des interprétations et définition des **scénarios** possibles
 - 4) Simulation (**jeux de rôle**) et mise en œuvre



La participation ...comment ?

- Les conditions de mise en place de la démarche (politique culturelle privée) laissent une grande liberté aux chercheurs impliqués.
- Centralité de la production de connaissance dans le processus de développement
- participation comme *consultation* : l'élaboration finale des propositions est au mandataire (Écomusée), qui devra ensuite les financer.
- participation comme *implication* : quelles ressources rendues disponibles par la démarche ? Comment se saisit-on d'un dispositif qui produit une accélération du temps social et un espace de prise de parole ?





Merci pour votre attention !

gabriele.orlandi@yahoo.com