



**HAL**  
open science

## Les formations aux données de la recherche du SCD AMU : une offre pour les chercheur.e.s et doctorant.e.s

Isabelle Gras, Léa Mosnier

### ► To cite this version:

Isabelle Gras, Léa Mosnier. Les formations aux données de la recherche du SCD AMU : une offre pour les chercheur.e.s et doctorant.e.s. Semaine Data-SHS, PUD-AMU, Dec 2022, Aix en Provence, France. hal-03940384

**HAL Id: hal-03940384**

**<https://amu.hal.science/hal-03940384>**

Submitted on 16 Jan 2023

**HAL** is a multi-disciplinary open access archive for the deposit and dissemination of scientific research documents, whether they are published or not. The documents may come from teaching and research institutions in France or abroad, or from public or private research centers.

L'archive ouverte pluridisciplinaire **HAL**, est destinée au dépôt et à la diffusion de documents scientifiques de niveau recherche, publiés ou non, émanant des établissements d'enseignement et de recherche français ou étrangers, des laboratoires publics ou privés.

# Les formations aux données de la recherche du SCD AMU : une offre pour les chercheur.e.s et doctorant.e.s





# La Science Ouverte aujourd'hui

# Actualités en matière de Science Ouverte



**Une nouvelle interface de HAL  
et la possibilité de déposer un Data Paper**



**Un kit d'accompagnement aux données  
proposé par le GTSO données Couperin**



**De nouvelles ressources disponibles sur  
Ouvrir la science**



# La cellule Science Ouverte, qui sommes-nous ?

# La cellule Science Ouverte

Expertise sur les enjeux de la Science Ouverte et de l'édition scientifique

## Ses actions :

- **Accompagner et sensibiliser** aux enjeux de la **Science Ouverte**
- Administrer **HAL-AMU** et former au **dépôt**
- Former à la **rédaction des plans de gestion de données** (PGD/DMP)
- Former, accompagner, **sensibilisation à la gestion et au dépôt de logiciels**



# La team CSO du SCD AMU

Chargé de mission Science Ouverte : **Fabien Borget**

Directeur du SCD AMU : **Johann Berti**



## Marlène Delhaye

### Coordination de la CSO

- Science Ouverte
- Administration HAL-AMU
- Suivi des APC
- Négociation
- Accès Ouvert

## Isabelle Gras

### Accès Ouvert et questions juridiques

- Publications
- Formations
- Sensibilisation
- Questions éthiques et juridiques

## Julien Caugant

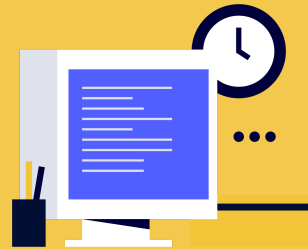
### Signalement Open Access

- Assistance HAL-AMU
- Modération HAL-AMU
- Baromètre SO
- Ambassadeur Software Heritage

## Léa Mosnier

### Données de la recherche

- Sensibilisation
  - Formations
  - Accompagnement au PGD/DMP
- 



# Les formations proposées par la Cellule Science Ouverte



# L'offre de formation centrée sur les publications

La Cellule Science Ouverte du SCD vous accompagne pour ouvrir l'accès aux publications scientifiques



## Formations doctorales

Module "Publications" comprenant 2 formations proposées, avec le soutien du Collège doctoral



## Formations HAL

Pour les membres des laboratoires AMU, à la demande



## Les RDV HAL AMU

Des formations courtes proposées le mardi, avec le soutien de la Formation continue AMU



## Demandes spécifiques

Les contrats d'édition, les modèles de publication, les APC...

# L'accompagnement des doctorant.e.s

3 modules de formations pour aider les doctorant.e.s dans la gestion de leurs données



## Données de la recherche : définition, contexte et enjeux

Le cycle des données dans mon cycle de thèse ; Le contexte des données de la recherche ? Pourquoi gérer les données ? Quels bénéfices ? Quels enjeux ?



## Gérer les données de recherche que je produis

Documentation des données  
Stockage et archivage  
Partage et réutilisation : Quelles données ? Quels entrepôts ?  
Notions clés : licences ouvertes, RGPD



## Le plan de gestion des données : outil de gestion de projet

Définition, contexte et présentation de DMP OPIDoR : outil d'aide à la rédaction

# Le parcours DoRANum



- Données de la recherche et cycle de vie
- Principes FAIR
- PGD
- Aspects juridiques et éthiques
- Identifiants pérennes
- ...

Un parcours interactif en ligne

**DoRANum**

## Données de la recherche et cycle de vie

Définition des données de la recherche  
Diversité des données de la recherche  
Cycle de vie des données  
Plan de gestion de données (PGD)  
Pourquoi gérer et partager ses données

**VOIR →**

D'après Research data lifecycle - UK Data Service  
<https://www.ukdataservice.ac.uk/manage-data/lifecycle>

CNRS. (2020). Parcours interactif sur la gestion des données de la recherche : "Données de la recherche et cycle de vie" -. DoRANum.  
[https://doranum.fr/enjeux-benefices/parcours-interactif-sur-la-gestion-des-donnees-de-la-recherche\\_10\\_13143\\_3xnz-as06/](https://doranum.fr/enjeux-benefices/parcours-interactif-sur-la-gestion-des-donnees-de-la-recherche_10_13143_3xnz-as06/)

# Les formations de la CSO en résumé



**Formation à la rédaction d'un  
PGD/DMP**



**Formation à l'archivage des codes  
sources et logiciels sur Software  
Heritage**



**La Science Ouverte**



**Formations juridiques : contrat  
d'édition, droits d'auteur, licences CC**



**Valorisation des publications en accès  
ouvert : HAL, gestion des APC**



**Une offre à la carte selon le besoin**

# La CSO en quelques chiffres

2014 à 2018

2019

2019 à aujourd'hui



## Formations HAL

## Intégration du volet Données de la recherche

## Formations Science Ouverte

**316 heures** de formations  
**966 personnes** formées

HAL, Données, questions juridiques etc.

**340 heures** de formations  
**1490 personnes** formées



# Les ressources du SCD disponibles en ligne

## 1 Les Libguides

- HAL
- Open Access
- Données de la recherche



## 2 ReservOAR

Un blog sur l'Open Access et la Science Ouverte à AMU



## 3 DoRANum

Parcours interactif et pédagogique en ligne



## 4 Site web AMU

Actualités, SO, baromètre de la Science Ouverte etc.



## 5 Portail HAL-AMU

Pour déposer et rechercher les publications scientifiques produites à AMU



## 6 Jeu A l'asSO

Jeu de plateau en ligne



# Merci pour votre attention !

## Des questions ?

**Pour toute demande, contactez la CSO du SCD AMU :**  
[scd-science-ouverte@univ-amu.fr](mailto:scd-science-ouverte@univ-amu.fr)

**Contact spécifique pour toute demande de relecture et  
d'accompagnement à la rédaction d'un PGD/DMP :**  
[scd-assistance-dmp@univ-amu.fr](mailto:scd-assistance-dmp@univ-amu.fr)

