



**HAL**  
open science

# CARTOMUNDI: Valorisation en ligne du patrimoine cartographique

Romain Suarez

► **To cite this version:**

Romain Suarez. CARTOMUNDI: Valorisation en ligne du patrimoine cartographique. Semaine Data-SHS, Dec 2022, Aix en Provence, France. hal-03940535

**HAL Id: hal-03940535**

**<https://amu.hal.science/hal-03940535>**

Submitted on 16 Jan 2023

**HAL** is a multi-disciplinary open access archive for the deposit and dissemination of scientific research documents, whether they are published or not. The documents may come from teaching and research institutions in France or abroad, or from public or private research centers.

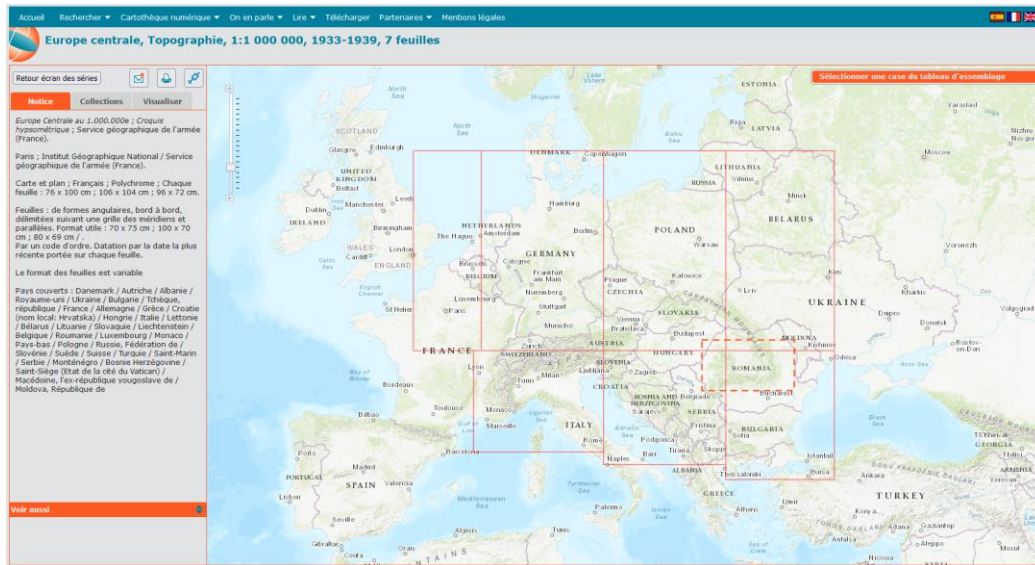
L'archive ouverte pluridisciplinaire **HAL**, est destinée au dépôt et à la diffusion de documents scientifiques de niveau recherche, publiés ou non, émanant des établissements d'enseignement et de recherche français ou étrangers, des laboratoires publics ou privés.



Site web

<http://www.cartomundi.fr>

Plateforme collaborative



Accueil Recherche Cartothèque numérique On en parle Lire Télécharger Partenaires Membres ligales

Europe centrale, Topographie, 1:1 000 000, 1933-1939, 7 feuilles

Retour écran des séries

Notice Collections Visualiser

Europe Centrale au 1.000.000e ; Croquis hysométrique ; Service géographique de l'armée (France).

Paris : Institut géographique National / Service géographique de l'armée (France).

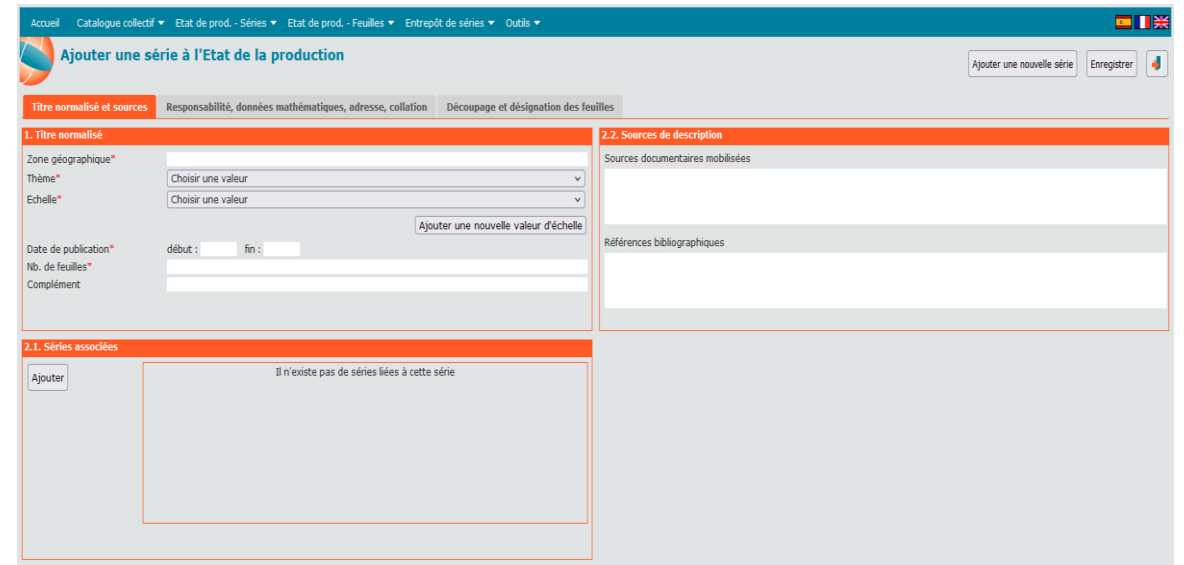
Carte et plan ; Français ; Polydrome ; Chaque feuille : 76 x 100 cm ; 106 x 104 cm ; 96 x 72 cm.

Feuilles : de formes angulaires, bord à bord, délimitées suivant une grille des méridiens et parallèles. Format utile : 70 x 75 cm ; 100 x 70 cm ; 80 x 69 cm /  
Par un code d'ordre. Datation par la date la plus récente portée sur chaque feuille.

Le format des feuilles est variable

Pays couverts : Danemark / Autriche / Albanie / Royaume-Uni / Ukraine / Bulgarie / Tchécoslovaquie / France / Allemagne / Grèce / Croatie (nom local: Hrvatska) / Hongrie / Italie / Lettonie / Biélorussie / Lituanie / Slovaquie / Liechtenstein / Belgique / Roumanie / Luxembourg / Monaco / Pays-bas / Pologne / Russie, Fédération de / Slovaquie / Suisse / Turquie / Saint-Marin / Serbie / Monténégro / Bosnie-Herzégovine / Saint-Siège (Etat de la Cité du Vatican) / Macédoine, l'ex-république yougoslave de / Moldova, République de

Voir aussi



Accueil Catalogue collectif Etat de prod. - Séries Etat de prod. - Feuilles Entrepôt de séries Outils

Ajouter une série à l'Etat de la production

Ajouter une nouvelle série Enregistrer

Titre normalisé et sources Responsabilité, données mathématiques, adresse, collation Découpage et désignation des feuilles

1. Titre normalisé

Zone géographique\*

Thème\* Choisir une valeur

Echelle\* Choisir une valeur

Ajouter une nouvelle valeur d'échelle

Date de publication\* début : fin :

Nb. de feuilles\*

Complément

2.1. Séries associées

Ajouter

Il n'existe pas de séries liées à cette série

2.2. Sources de description

Sources documentaires mobilisées

Références bibliographiques



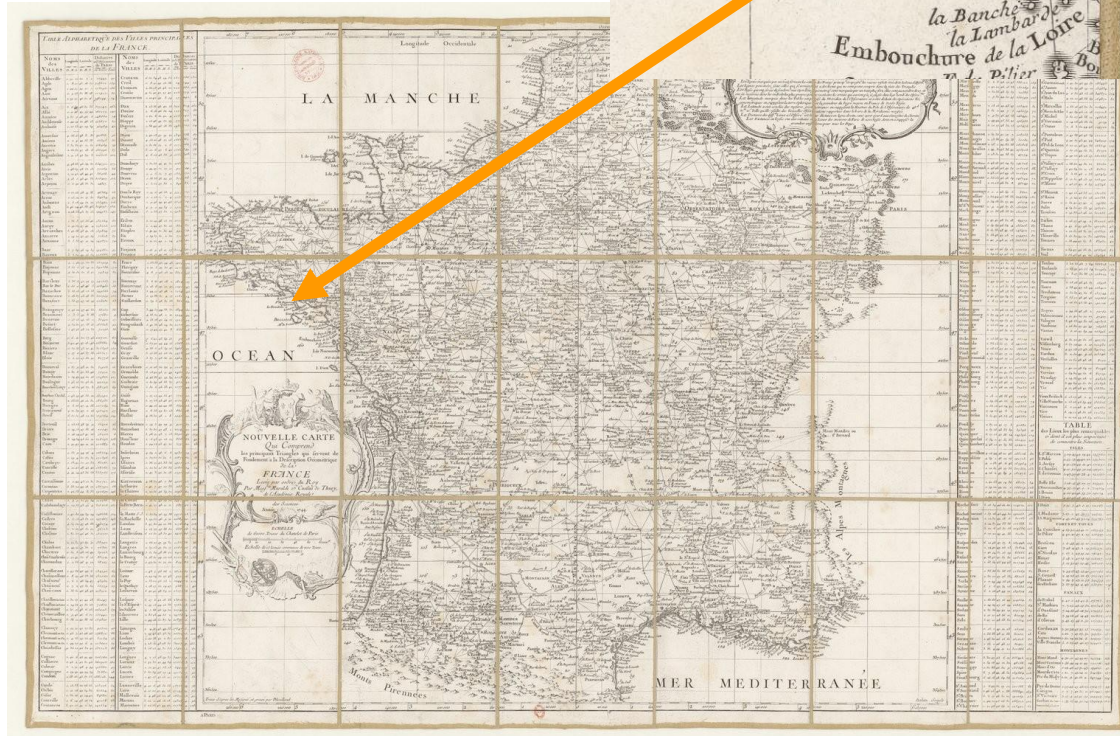
## Partenaires



## Support



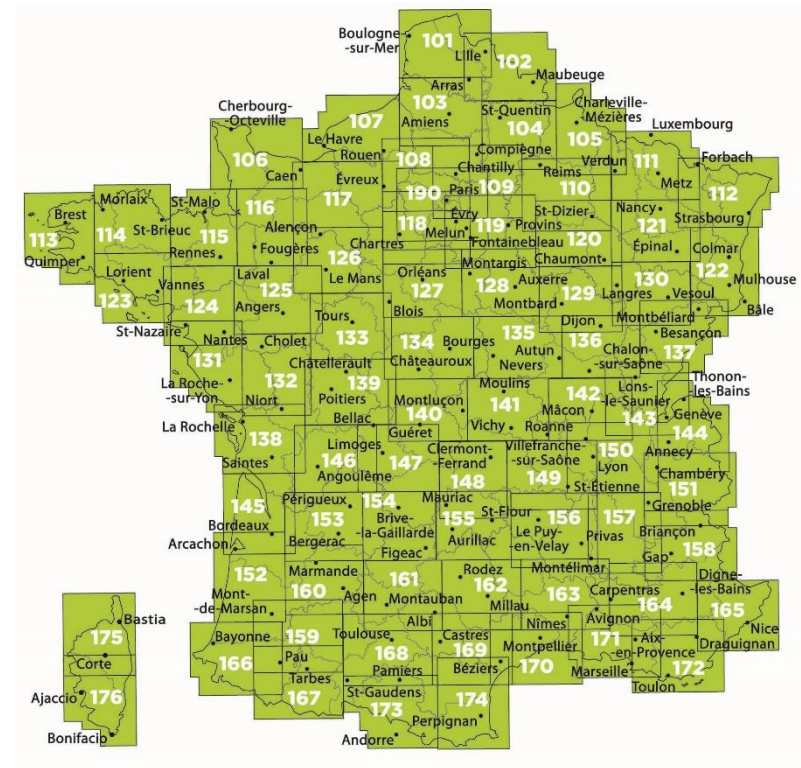
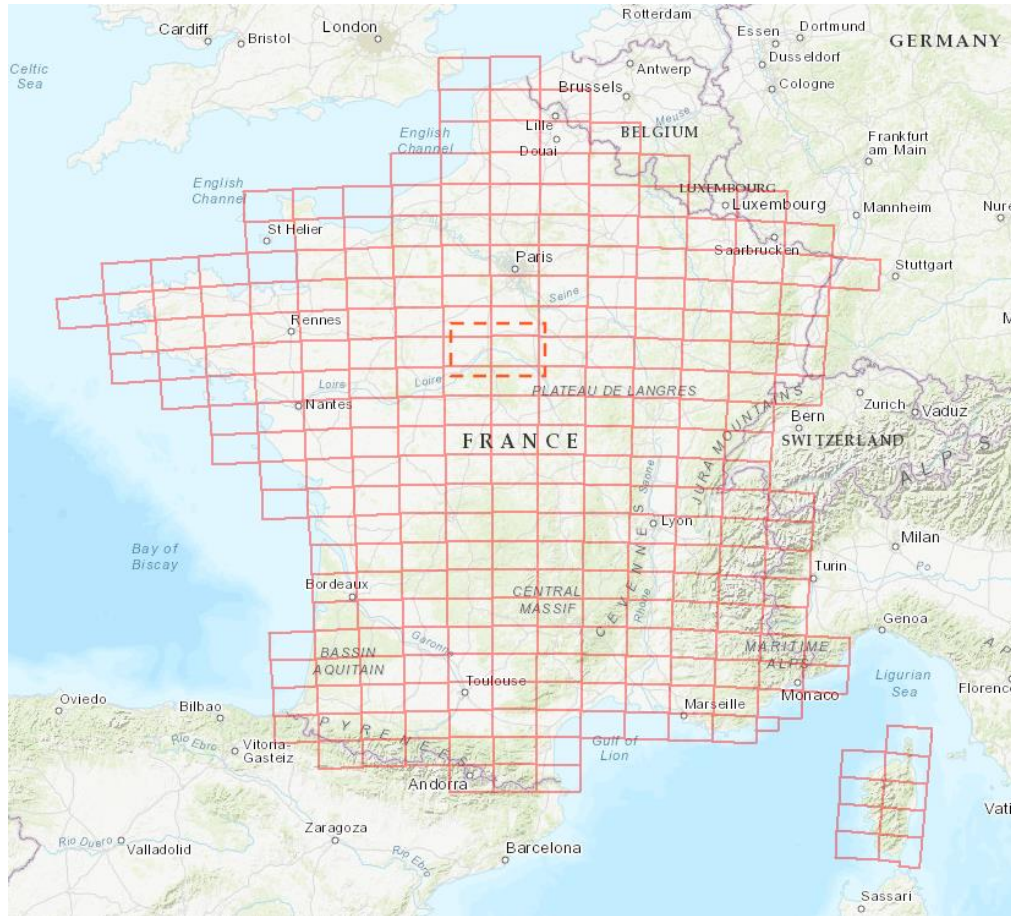
Maison méditerranéenne  
des sciences de l'homme  
UAR3125

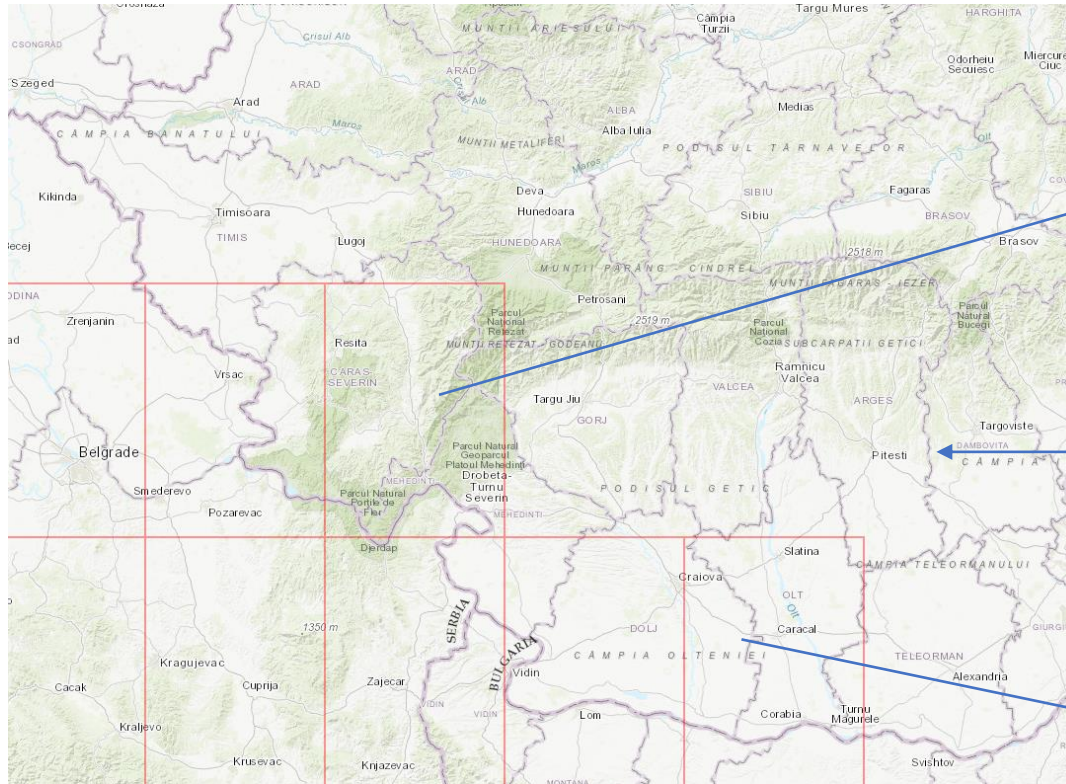


Source gallica.bnf.fr / Bibliothèque nationale de France

Source gallica.bnf.fr / Bibliothèque nationale de France

# CartoMundi





Chaque document est associé à son emprise géographique

Recherche des documents sur un planisphère

Dédié aux séries cartographiques

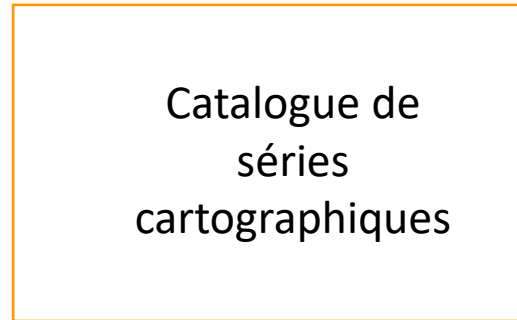
80 000 notices et 10 000 reproductions numériques



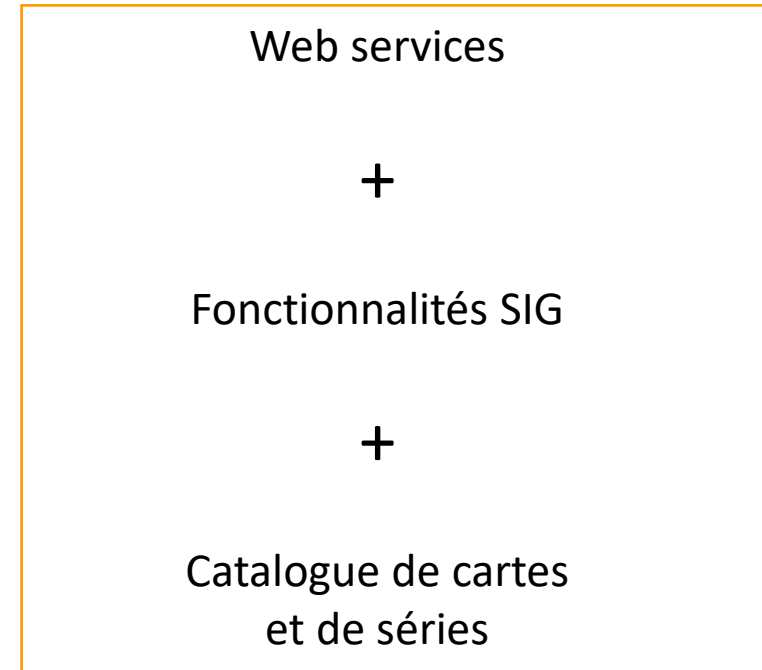




2011



2023



## Dublin Core

### Unimarc

```

<datafield tag="215" ind1=" " ind2=" " >
  <subfield code="a">1 carte</subfield>
  <subfield code="c">en coul.</subfield>
  <subfield code="d">56 x 73 cm, pliée 22x12cm sous pochette plastic</subfield>
  <subfield code="e">1 notice explicative ([8] p. ; 22 cm)</subfield>
</datafield>
<datafield tag="300" ind1=" " ind2=" " >
  <subfield code="a">
    Carte de base : "Levée par les Officiers du Corps d'Etat-Major et p
  </subfield>
</datafield>
<datafield tag="300" ind1=" " ind2=" " >
  <subfield code="a">Tableau des feuilles adjacentes</subfield>
</datafield>
<datafield tag="300" ind1=" " ind2=" " >
  <subfield code="a">
    Contient un carton : coupe du sondage Pringy 101, échelle 1:4 000.
  </subfield>
</datafield>
<datafield tag="300" ind1=" " ind2=" " >
  <subfield code="a">
    Relief représenté par des hachures et par des points cotés
  </subfield>
</datafield>
<datafield tag="305" ind1=" " ind2=" " >
  <subfield code="a">
    Réimpression sans modifications de la 2ème édition de 1941
  </subfield>
</datafield>
<datafield tag="307" ind1=" " ind2=" " >
  <subfield code="a">
    Titre de la notice : "Carte géologique de la France 1/80.000, 50 Châlons sur Marne"/Ministère de l'industrie, Service de la carte géologique,
  </subfield>

```

```

<bib level="a">
  <dc:identifier>GE38001185</dc:identifier>
  <dc:title>Ancienne Arabie</dc:title>
  <dc:creator>'auteur:' Manesson-Mallet, Alain >1630-1706</dc:creator>
  <dc:subject>Arabia Saudita</dc:subject>
  <dc:date>1683</dc:date>
  <dc:type>Cartografia a stampa</dc:type>
  <dc:format>
    [f. 34], 1 c. geogr. (p. 185), 150 x 105 mm (dalla linea d
  </dc:format>
  <dc:language>fr</dc:language>
  <dc:relation>
    'fa parte di:' Description de l'unieurs, contenant les diffé
    commandent, leurs blasons, titres & livrees: et les moe
  </dc:relation>
  <dc:coverage>FR</dc:coverage>
  <holdings>
    <library>Biblioteca Universitaria - Genova - IT-GE00
    <shelfmark>SALA 2/B/3/12</shelfmark>
  </holdings>
</bib>
<stru>
  <element>
    <dc:identifier>GE38000987</dc:identifier>
    <start sequence_number="63"/>
    <stop sequence_number="63"/>
  </element>
</stru>

```

### Mods

```

<mods:physicalDescription>
  <mods:form authority="gmd">kartografický dokument</mods:form>
  <mods:form authority="marccategory">map</mods:form>
  <mods:form authority="marcsmd">map</mods:form>
  <mods:extent>
    1 mapa : mědiryt, kolor. ; 46 x 57 cm na listu 50,5 x 61 cm
  </mods:extent>
  <mods:physicalDescription>
  <mods:note altRepGroup="00" type="statement of responsibility">ad prototypum dell'Islanium</mods:note>
  <mods:note>Kartuše se znaky</mods:note>
  <mods:note>Legenda</mods:note>
  <mods:note>
    Přívazek 104 k: Neuer ATLAS bestehend in einig curieusen Astronomischen Mappen und vielen auserlesenen a
  </mods:note>
  <mods:subject>
  <mods:cartographics>
    <mods:scale>
      Měřítko [ca 1:440 000]. 5,2 cm = 5 lieües com[m]unes de France de 25 au degré. 5,4 cm = 4 lieües de Prov
    </mods:scale>
    <mods:coordinates>
      (004°20'22" v.d.--007°20'59" v.d./044°31'54" s.š.--042°57'37" s.š.)
    </mods:coordinates>
  </mods:cartographics>
  </mods:subject>
  <mods:subject authority="czenas">
  <mods:topic>regionální geografie</mods:topic>
</mods:subject>
  <mods:subject authority="czenas">
  <mods:topic>správní obvody</mods:topic>
</mods:subject>
  <mods:subject authority="czenas">
  <mods:topic>církvevní správa</mods:topic>
</mods:subject>
  <mods:subject authority="czenas">
  <mods:topic>diecéze</mods:topic>
</mods:subject>

```

## Métadonnée

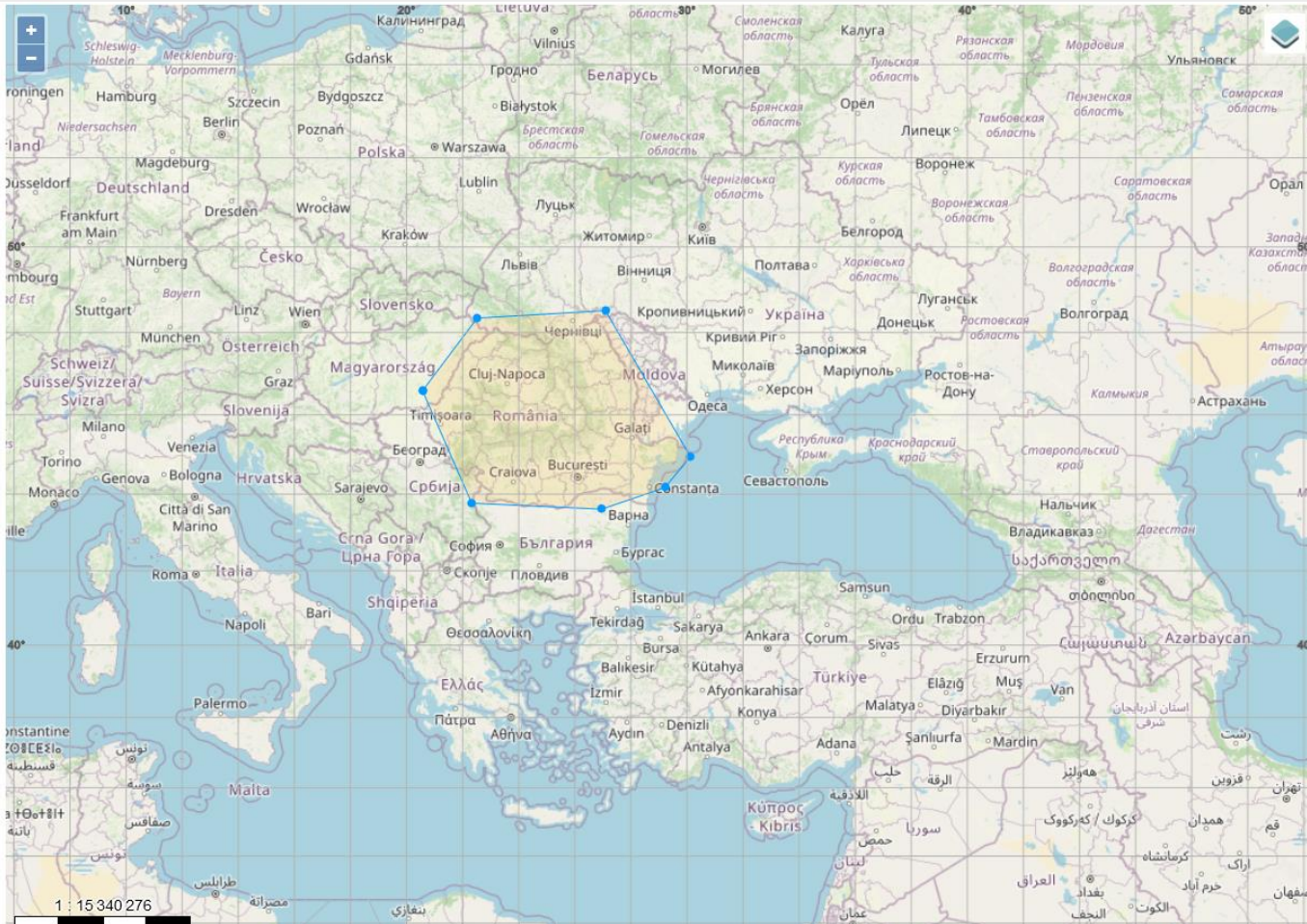
```
<datafield tag="215" ind1=" " ind2=" " >
  <subfield code="a">1 carte</subfield>
  <subfield code="c">en coul.</subfield>
  <subfield code="d">56 x 73 cm, pliée 22x12cm sous pochette plastique</subfield>
  <subfield code="e">1 notice explicative ([8] p. ; 22 cm)</subfield>
</datafield>
<datafield tag="300" ind1=" " ind2=" " >
  <subfield code="a">
    Carte de base : "Levée par les Officiers du Corps d'Etat-Major et publiée par le Dépôt de la Guerre en 1834"
  </subfield>
</datafield>
<datafield tag="300" ind1=" " ind2=" " >
  <subfield code="a">Tableau des feuilles adjacentes</subfield>
</datafield>
<datafield tag="300" ind1=" " ind2=" " >
  <subfield code="a">
    Contient un carton : coupe du sondage Pringy 101, échelle 1:4 000, établie grâce aux documents communiqués par la Régie Autonome des Pétroles
  </subfield>
</datafield>
<datafield tag="300" ind1=" " ind2=" " >
  <subfield code="a">
    Relief représenté par des hachures et par des points cotés
  </subfield>
</datafield>
<datafield tag="305" ind1=" " ind2=" " >
  <subfield code="a">
    Réimpression sans modifications de la 2ème édition de 1941
  </subfield>
</datafield>
<datafield tag="307" ind1=" " ind2=" " >
  <subfield code="a">
    Titre de la notice : "Carte géologique de la France 1/80.000, 50 Châlons sur Marne"/Ministère de l'industrie, Service de la carte géologique, 196.
  </subfield>
</datafield>
```

web service



## CartoMundi

- Titre
- Zone géographique
- Thème
- Echelle
- Type de document
- Date
- ...



**Outils / Tools**

**Dessin / Draw**

- Point
- Line
- Polygon
- Rectangle
- Selection tool (highlighted)
- Guides / Guides

**Modification / Modification**

- Move
- Rotate
- Erase
- Copy

**Sélection / Selection**

- Move
- Delete
- Copy
- Paste

**Grille / Grid**

- Colonnes / Columns
- Lignes / Lines

**Attribution / Attribution**

- Identifiant / Identifier

**Information / Information**

- Info icon

**Coordonnées / Coordinates**

**Tableau des identifiants / Table**

**Importer / Import**

**Sauvegarder / Save**

Open source et en ligne  
<https://pericart.mmsch.fr/>



Outils / Tools

Coordonnées / Coordinates

Tableau des identifiants / Table

Importer / Import

Sauvegarder / Save

WMS Cartomundi / Wms layer

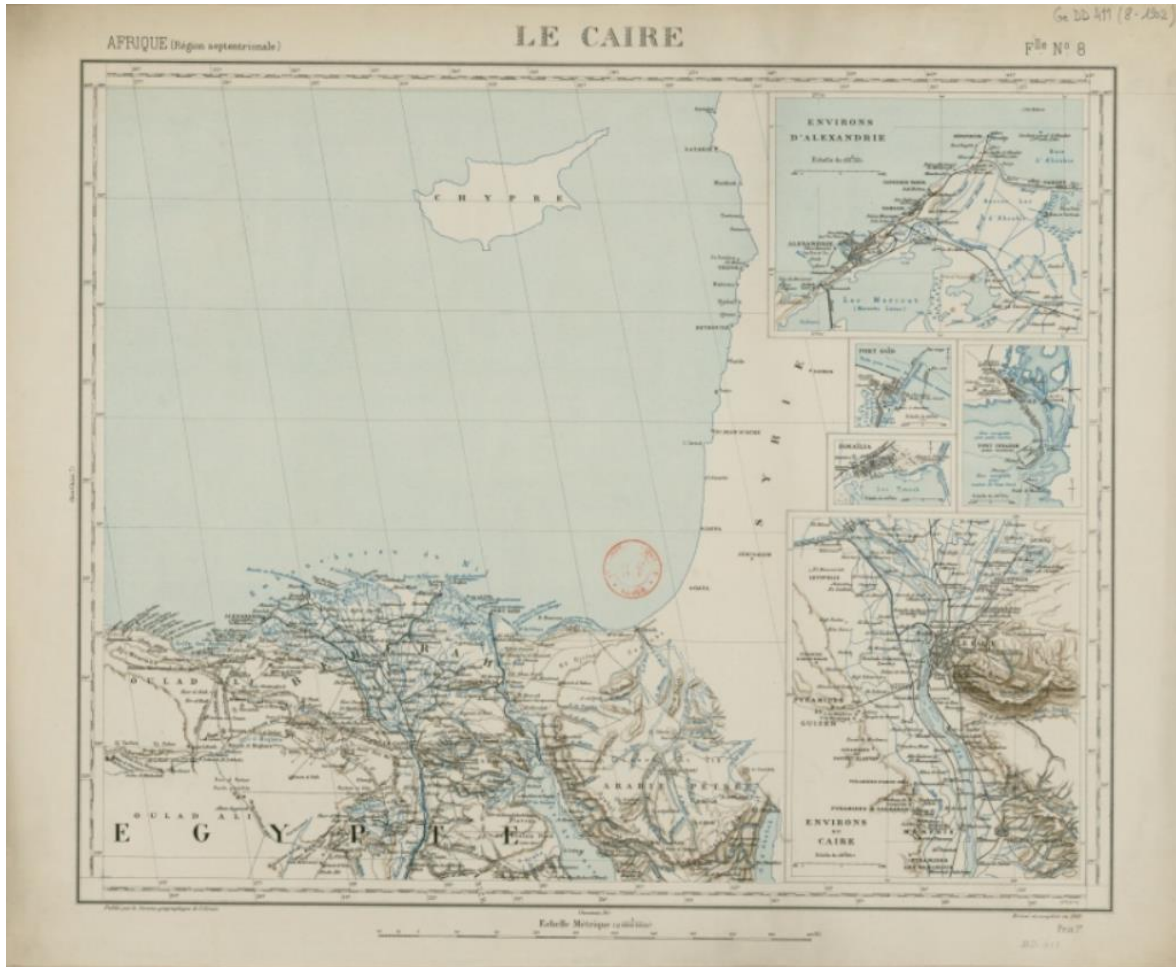
- Naples serie 1775 1:4000
- Naples carte 1826 1:11600
- Naples carte 1911 1:18000
- Naples carte 1940 1:5000
- Barcelone carte 1891 1:12000

**Centre Camille Julian**  
Histoire et archéologie de la Méditerranée et de l'Afrique du Nord  
de la Protohistoire à la fin de l'Antiquité

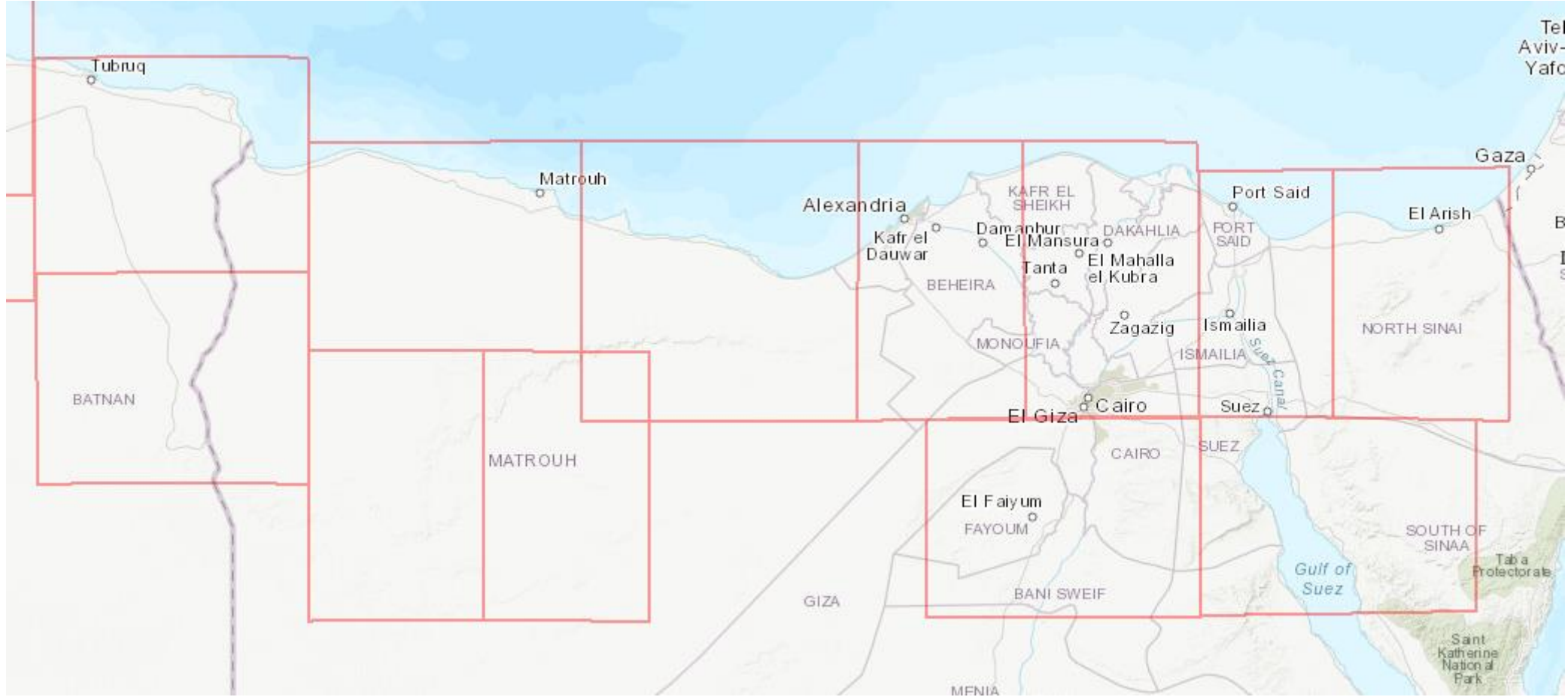


R. de Lannoy de Bissy

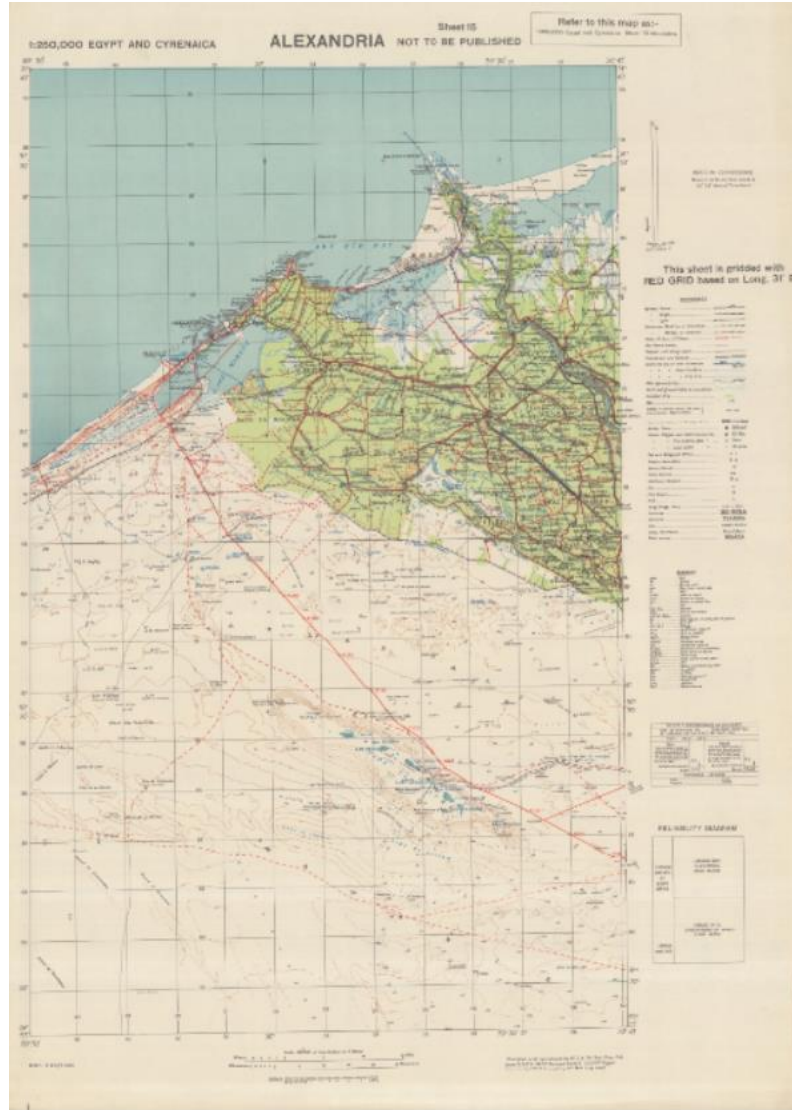




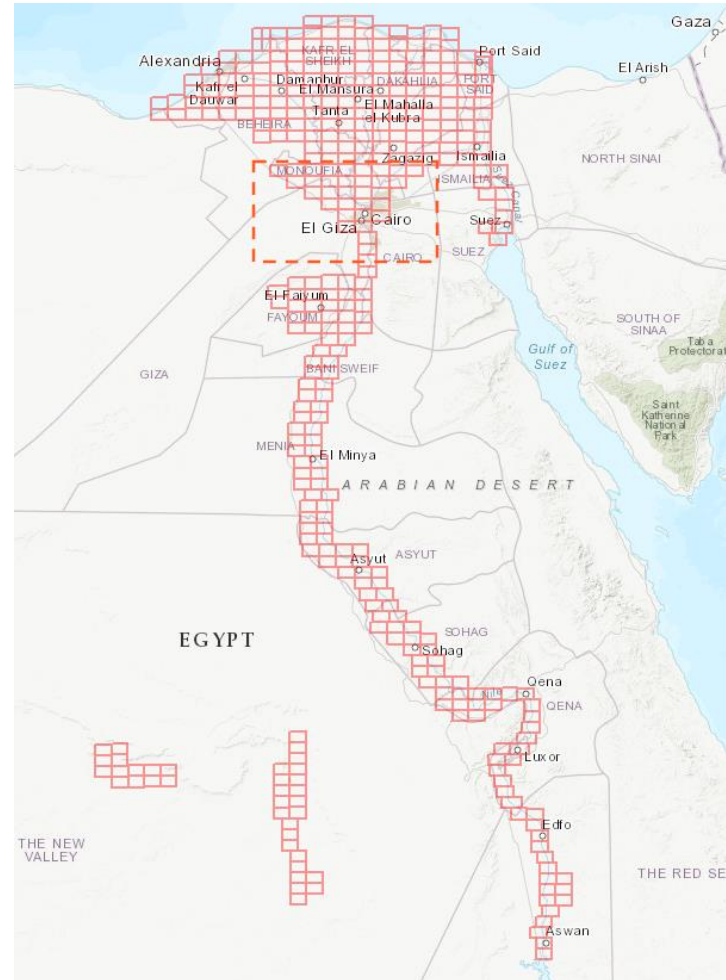
1:250 000 Egypt and Cyrenaica ; Série GSGS 4386

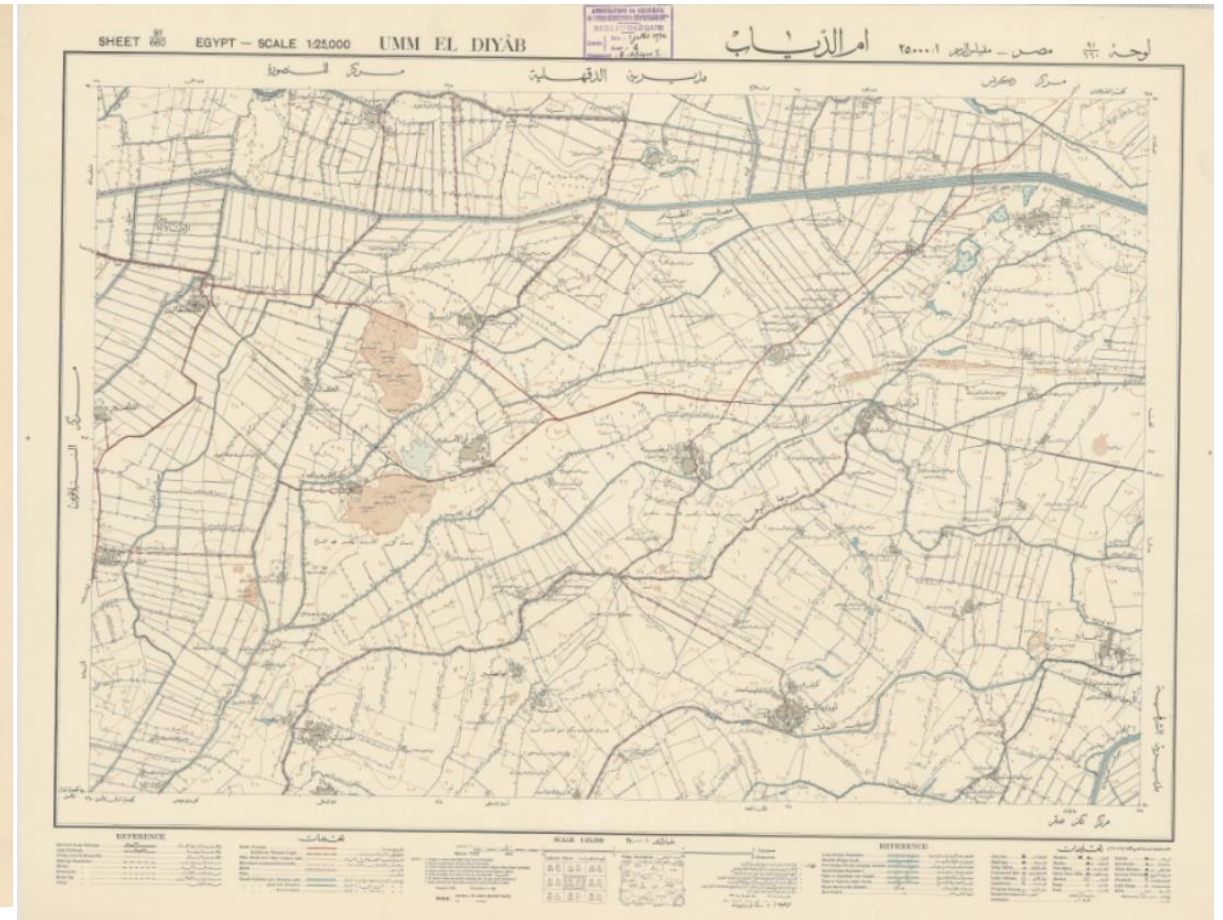
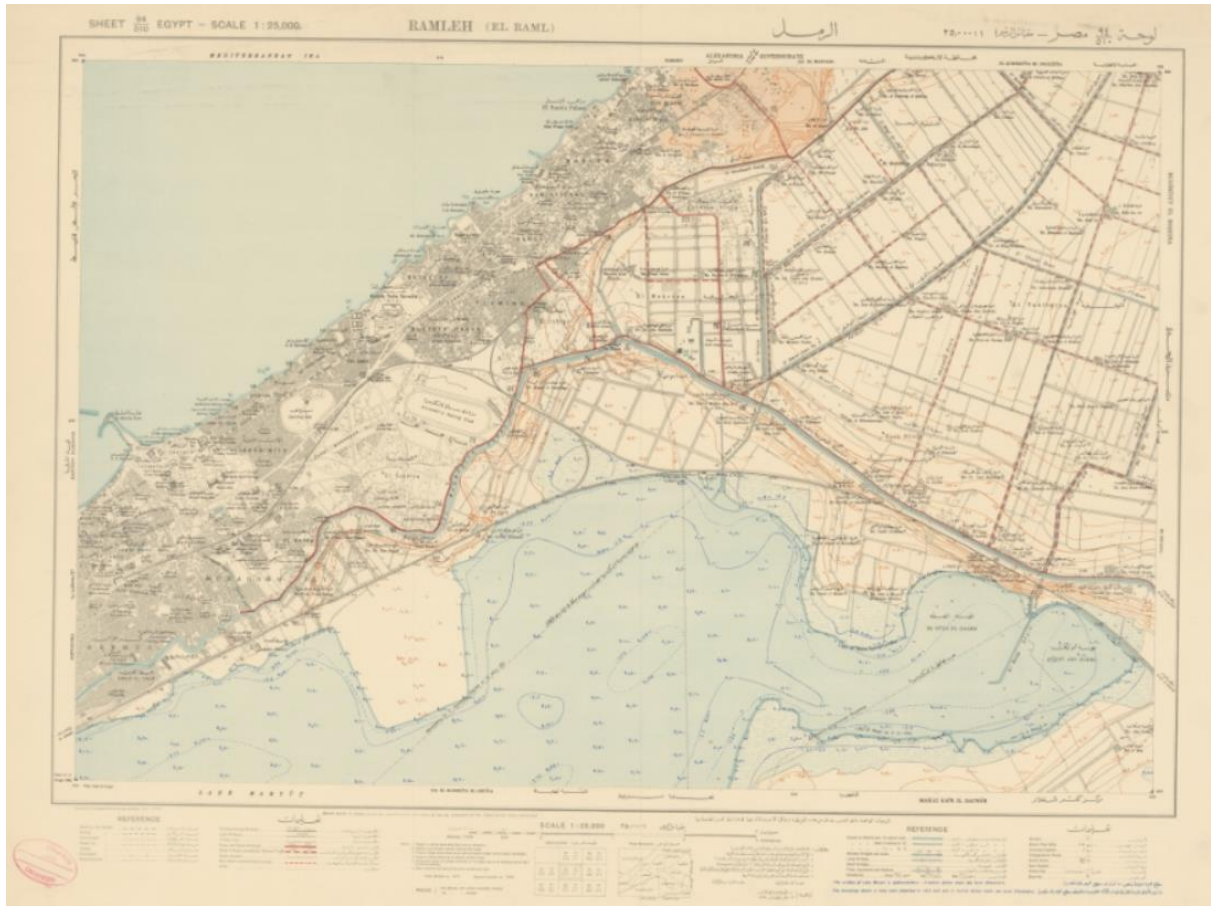






Egypt (Normal Series) scale 1:25,000 / [Misr 1:25 000] ; Survey of Egypt







## Merci

Contact:

Romain Suarez

[romain.suarez@univ-amu.fr](mailto:romain.suarez@univ-amu.fr)

---