



HAL
open science

La diffusion spatiale de la baisse de la fécondité en Égypte (1950-2006)

Yoann Doignon, Elena Ambrosetti, Sara Miccoli

► **To cite this version:**

Yoann Doignon, Elena Ambrosetti, Sara Miccoli. La diffusion spatiale de la baisse de la fécondité en Égypte (1950-2006). Semaine Data-SHS, Dec 2022, Aix en Provence, France. 10.1186/s41118-021-00131-9 . hal-03948491

HAL Id: hal-03948491

<https://amu.hal.science/hal-03948491v1>

Submitted on 20 Jan 2023

HAL is a multi-disciplinary open access archive for the deposit and dissemination of scientific research documents, whether they are published or not. The documents may come from teaching and research institutions in France or abroad, or from public or private research centers.

L'archive ouverte pluridisciplinaire **HAL**, est destinée au dépôt et à la diffusion de documents scientifiques de niveau recherche, publiés ou non, émanant des établissements d'enseignement et de recherche français ou étrangers, des laboratoires publics ou privés.

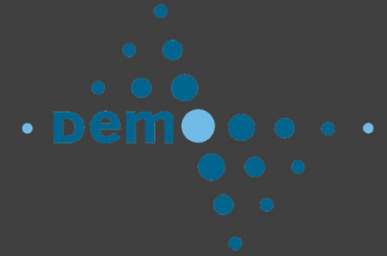


Distributed under a Creative Commons Attribution 4.0 International License



ideas

fm
SH
fondation
maison des
sciences
de l'homme



LA DIFFUSION SPATIALE DE LA BAISSÉ DE LA FÉCONDITÉ EN EGYPTÉ (1950-2006)



Yoann Doignon

08/12/2022

Original Article | [Open Access](#) | [Published: 22 September 2021](#)

The spatial diffusion of fertility decline in Egypt (1950–2006)

[Yoann Doignon](#) , [Elena Ambrosetti](#) & [Sara Miccoli](#)

Genus **77**, Article number: 23 (2021) | [Cite this article](#)

991 Accesses | 2 Citations | 7 Altmetric | [Metrics](#)

Abstract

While the Egyptian fertility transition has been widely addressed in the literature, few researches have studied the spatial dimension of fertility. Using population census data, the aim of this study is to describe and measure the evolution of the geography of fertility on a subnational scale (qism/markaz), focusing on the period between 1960 and 2006. We assumed that the decline in fertility had spread spatially through Egypt, the spatial diffusion occurring through two traditional mechanisms: contagion and hierarchical diffusion. Our results confirm our hypotheses and highlight the importance of studying the spatial diffusion of the fertility transition. This study is unique for the Egyptian context given the long period

Download PDF



Sections

Figures

References

[Abstract](#)

[Introduction](#)

[Background and literature review](#)

[Materials and methods](#)

[Results](#)

[Discussion and conclusions](#)

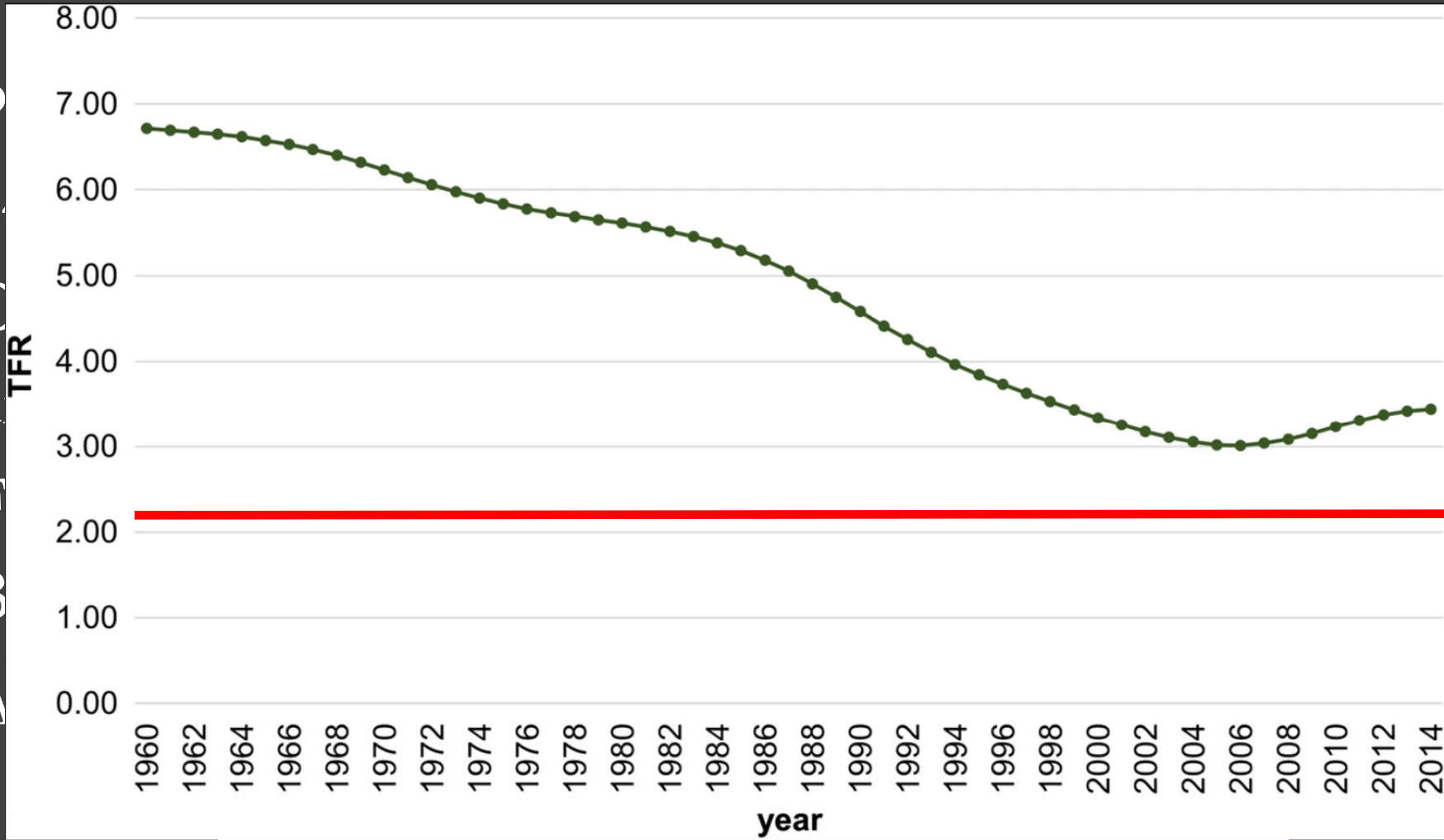
[Availability of data and materials](#)

[Notes](#)

[References](#)

ETAT DE L'ART

- P
- 9
- D
- u
- F
- B
- A



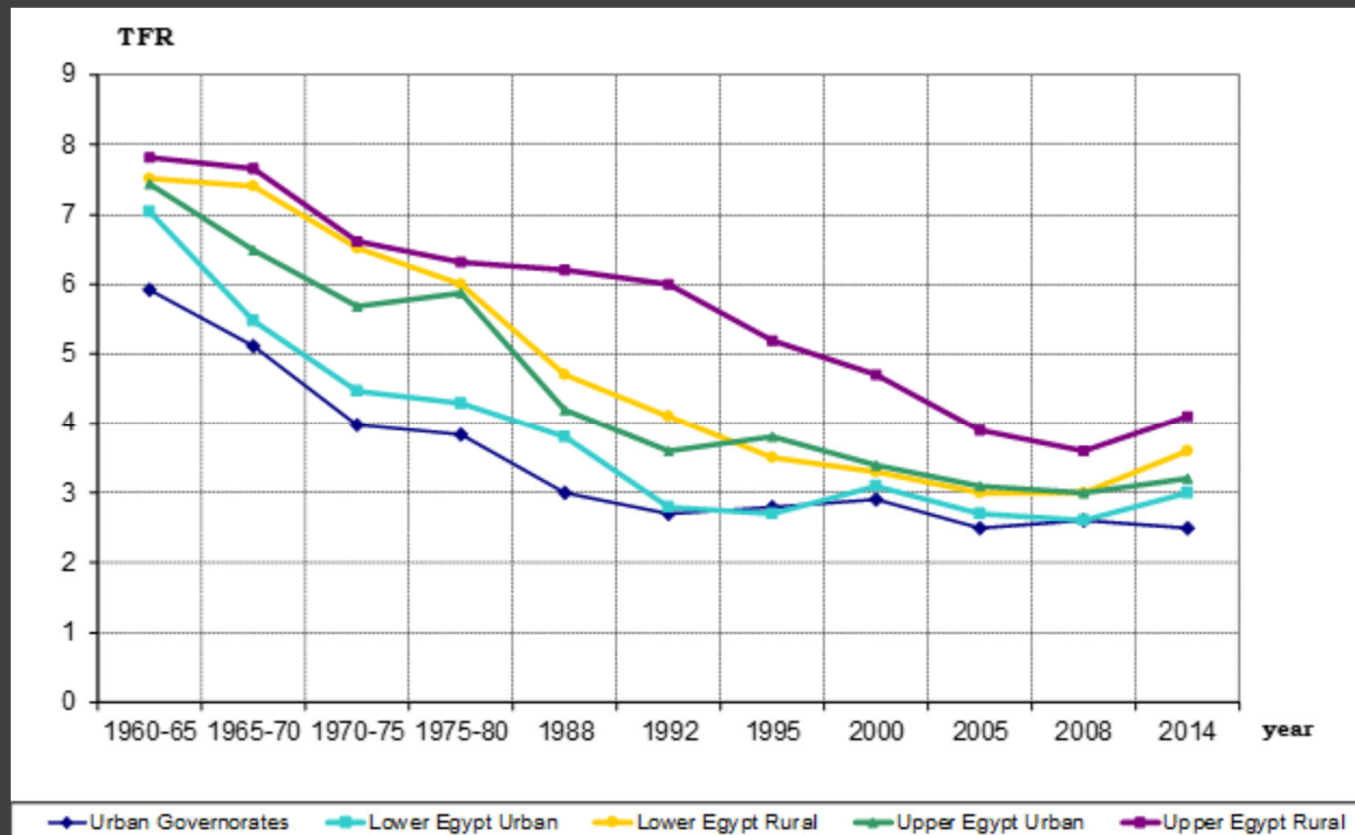
Sources: DHS (various years for the data from 1988 to 2014) and EFS for the data from 1960 to 1980

DIMENSION SPATIALE DE LA FÉCONDITÉ

- Peu de recherches sur la dimension spatiale de la fécondité
- 2 oppositions classiques :
 - Urbain/rural
 - Basse/Haute Egypte

DIMENSION SPATIALE DE LA FÉCONDITÉ

Evolution of TFR in Egypt by type of governorate (1960-2014)



Source: DHS (various years for the data from 1988 to 2014) and EFS for the data from 1960 to 1980

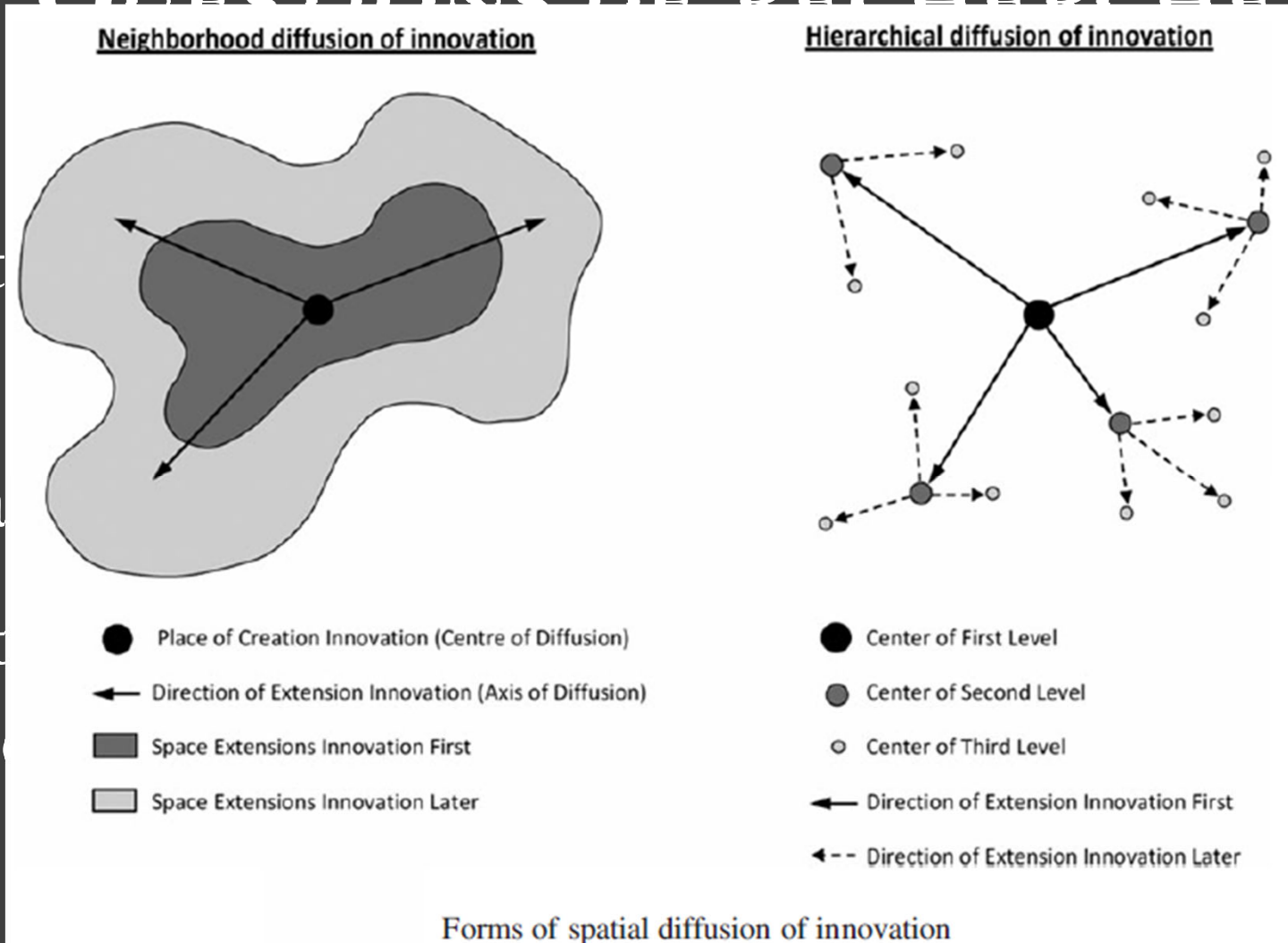
Author: Ambrosetti (2019)

DIMENSION SPATIALE DE LA FÉCONDITÉ

- Peu de recherches sur la dimension spatiale de la fécondité
- 2 oppositions classiques :
 - Urbain/rural
 - Basse/Haute Egypte
- Quelques études :
 - Weeks (2000) : fécondité du gouvernorat de Menoufia
 - Weeks (2004) : fécondité de l'aire urbaine du Caire
 - Bonneuil et Dassouki (2006) : évolution de la fécondité (1960-1996) pour 4905 territoires. Géographie de la baisse de la fécondité n'est pas abordée.

QUESTIONS DE RECHERCHE

- Où et
- Dans
- propa
- Y a-t
- fécon



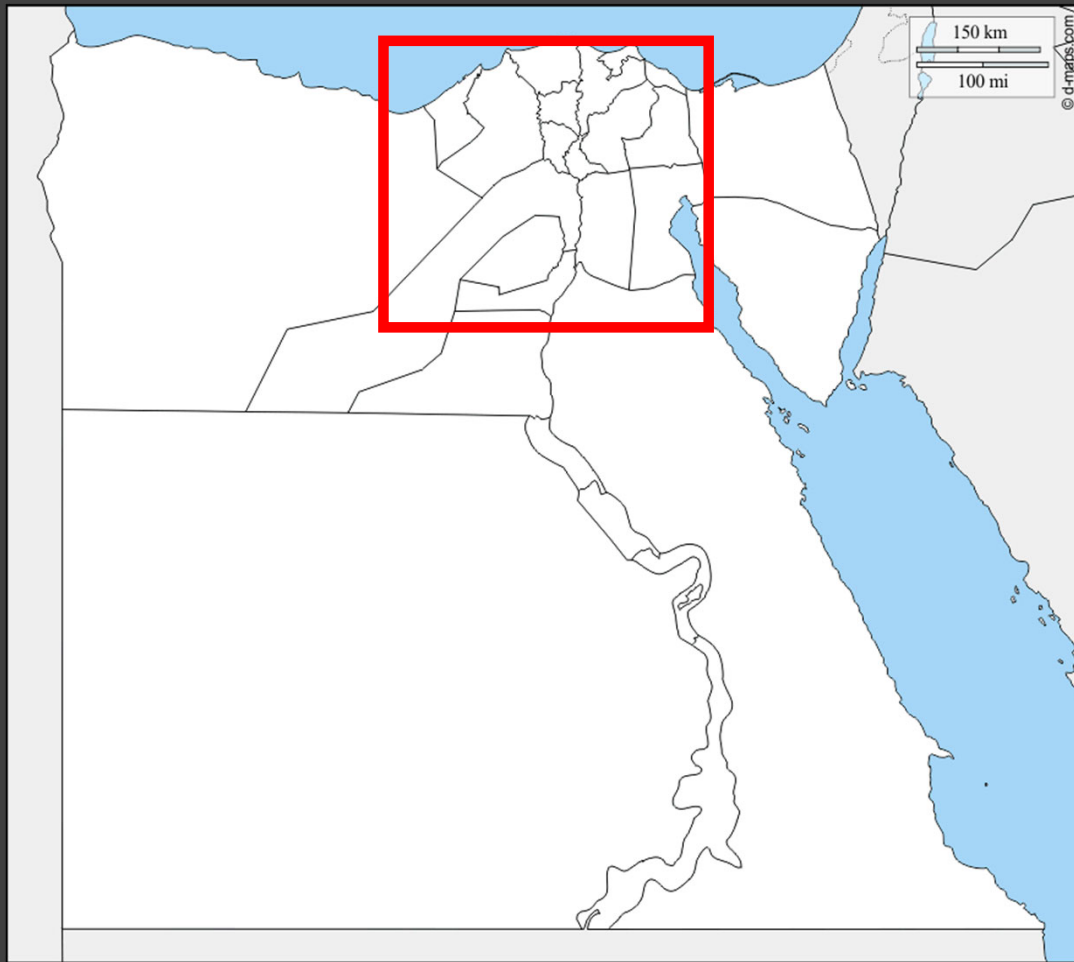
uer ?

ilité s'est

e de la

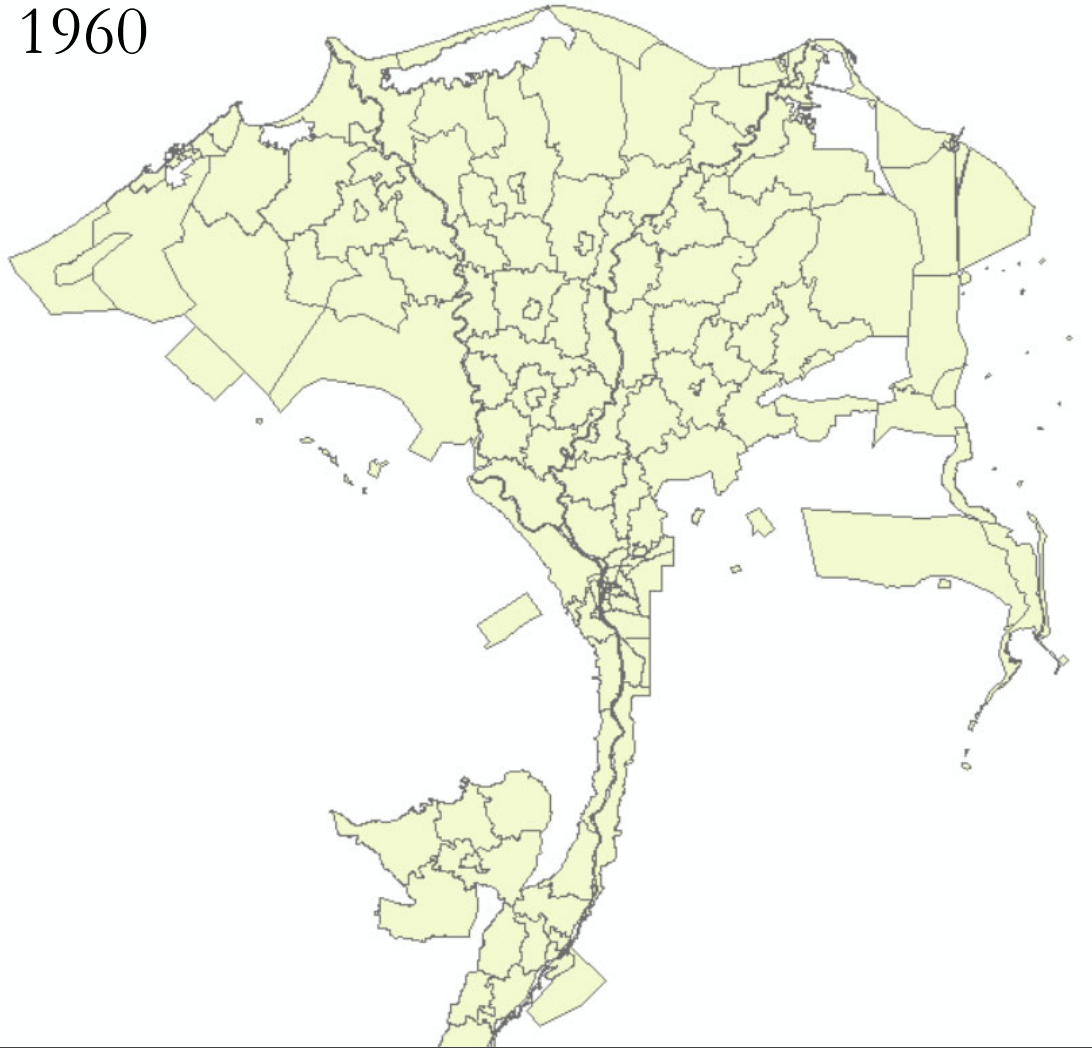
DONNÉES ET MÉTHODES

1/ Données de recensements de la population

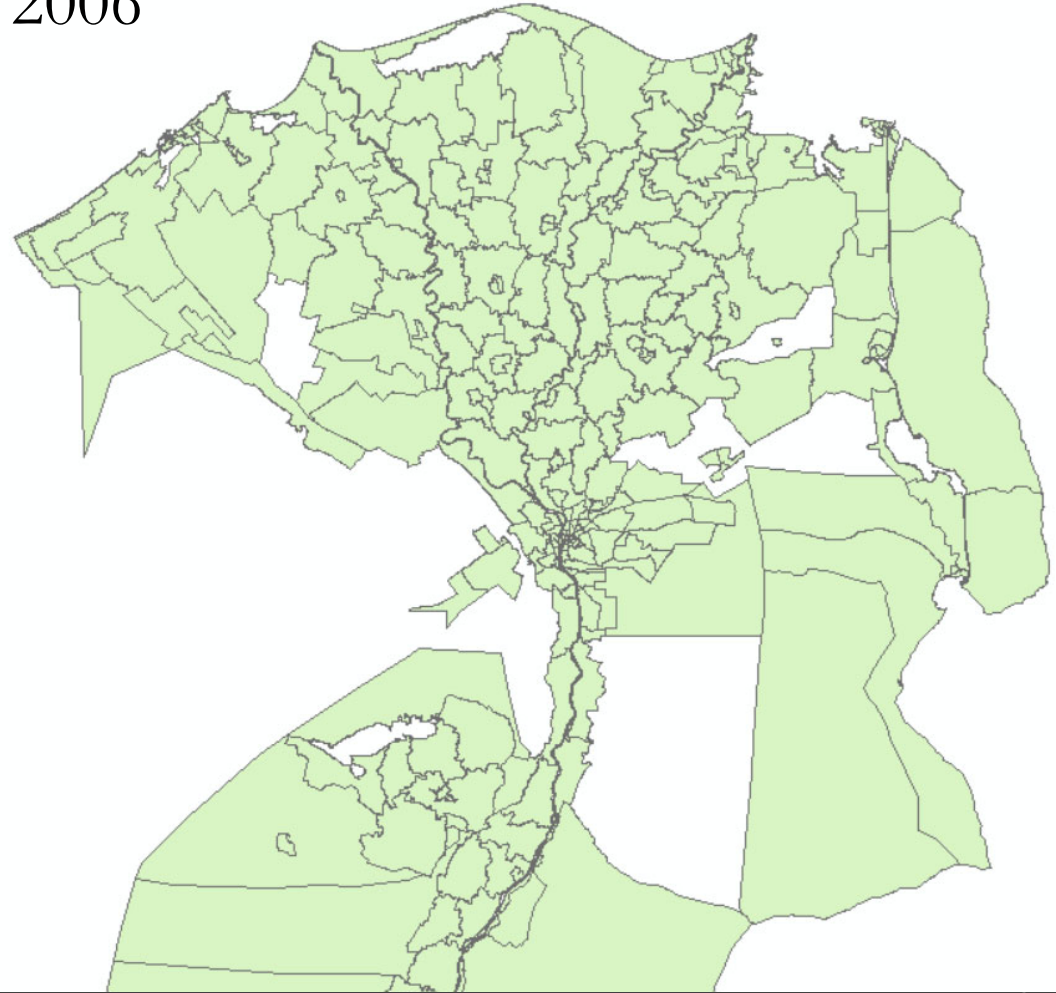


DONNÉES ET MÉTHODES

1960



2006



DONNÉES ET MÉTHODES



Serial_Nu	Code_196	Code_1996	Map_Cod	Code_1996+Map_Code	Code_2006	Niveau?	Comment	Name	Arabic_Na	Type	Total_Population	Male_Illiterate	Male_Read
1	000000	000000		000000	000000	1	not aggreg	TOTAL EGYPT	اجمالي مصر		25984101	5048662	89188
2	010000	010000	010000	010000	010000	1	not aggreg	Qâhira, al- (Cairo)	القاهرة	muhâfaza	3348779	385603	17831
3	010100	011300		011300	011300	2	not aggreg	Azbâkiyya, al-	الأزبكية	qism	64032	6744	589
4	010300	010800		010800	010800	2	not aggreg	Khalîfa, al-	الخليفة	qism	161958	23075	936
5	010500	012400		012400	012400	2	not aggreg	Zaytûn, al-	الزيتون	qism	100374	9758	427
6	010700	010700		010700	010700	2	not aggreg	Sayyida Zaynab, al-	السيدة زينب	qism	253648	24226	1023
7	010800	011700		011700	011700	2	not aggreg	Zâhir, al-	الظاهر	qism	99617	7673	706
8	010900	012500		012500	012500	2	not aggreg	Matariyya, al-	المطرية	qism	160820	19837	544
9	011000	010400		010400	010400	2	not aggreg	Ma`âdî, al-	المعادي	qism	83000	13703	792
10	011100	011000		011000	011000	2	not aggreg	Mûskî, al-	الموسكي	qism	38469	4597	186
11	011200	012200		012200	012200	2	not aggreg	Wâyli, al-	الوايلي	qism	307173	31476	2061
12	011300	011600		011600	011600	2	not aggreg	Bâb al-Sha`riyya	باب الشعرية	qism	153131	22261	999
13	011400	011200		011200	011200	2	not aggreg	Bûlâq	بولاق	qism	202023	31768	1859
14	011500	010200		010200	010200	2	not aggreg	Hulwân	حلوان	qism	94385	11881	670
15	011600	012000		012000	012000	2	not aggreg	Rawd al-Farag	روض الفرج	qism	265139	26746	647
16	011800	010900		010900	010900	2	not aggreg	`Abdîn	عابدين	qism	94969	8103	417
17	011900	011100		011100	011100	2	not aggreg	Qasr al-Nîl	قصر النيل	qism	43094	3273	167
18	012000	012800		012800	012800	2	not aggreg	Misr al-Gadîda	مصر الجديد	qism	124774	7145	551
19	012100	010600		010600	010600	2	not aggreg	Misr al-Qadîma	مصر القديمة	qism	212233	26049	819
20	020000	020000	020000	020000	020000	1	not aggreg	Iskandariyya, al- (Alexa	الإسكندرية	muhâfaza	1516234	187232	8351
21	020100	021000		021000	021000	2	not aggreg	Gumruk, al-	الجمرك	qism	140960	18869	475
22	020200	020200		020200	020200	2	not aggreg	Raml, al-	الرمل	qism	157818	12775	578
23	020300	021200		021200	#N/A	2	not aggreg	Dikhîla, al-	الدخيلة	qism	22791	2558	49
24	020400	020600		020600	020600	2	not aggreg	`Attârîn, al-	العطارين	qism	71148	7329	379
25	020500	020900		020900	020900	2	not aggreg	Labbân, al-	اللابان	qism	77608	12482	1006

DONNÉES ET MÉTHODES



1/ Données de recensements de la population

- 6 recensements : 1960, 1976, 1986, 1996, 2006
- Qism/Markaz

2/ Méthode d'estimation indirecte de la fécondité (Guilmoto, 2001)

- Child-Women Ratio
- Reconstruction des tendances de fécondité entre 1950 et 2006

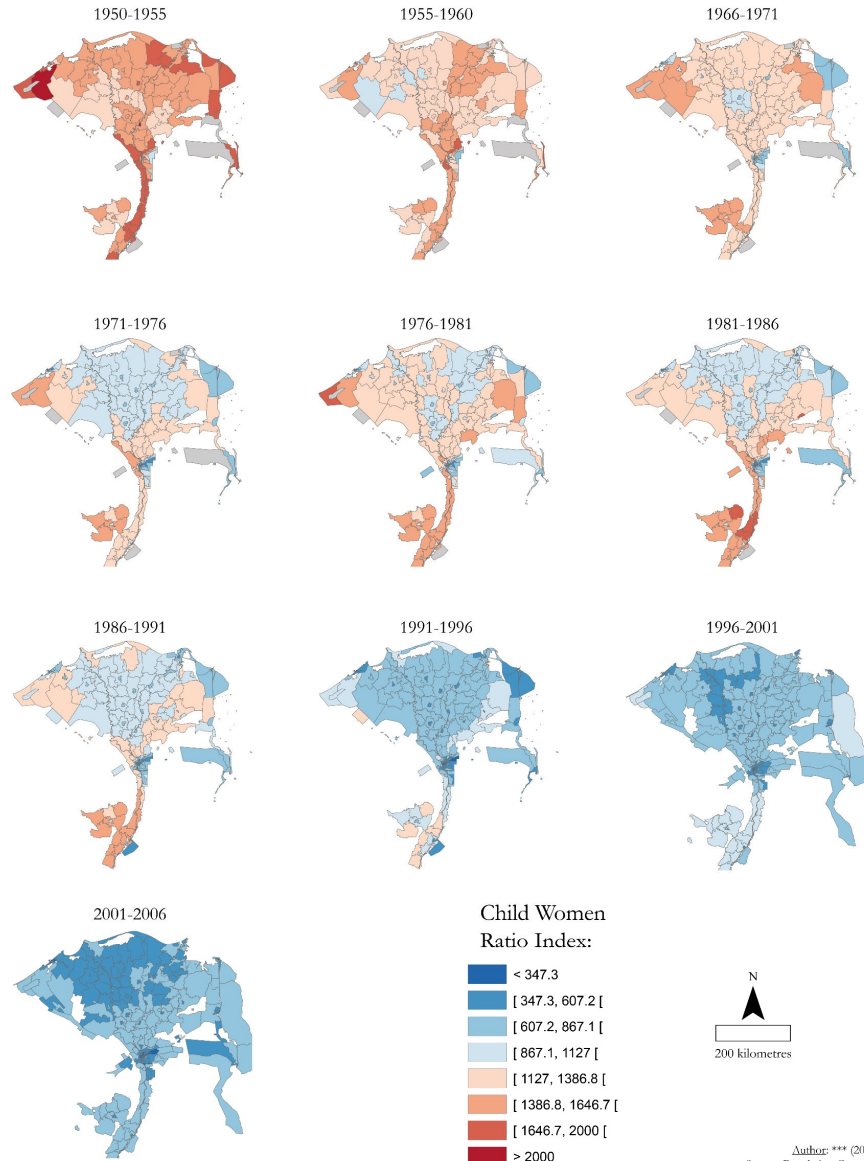
3/ Cartographie thématique

- 1 carte par période de 5 ans

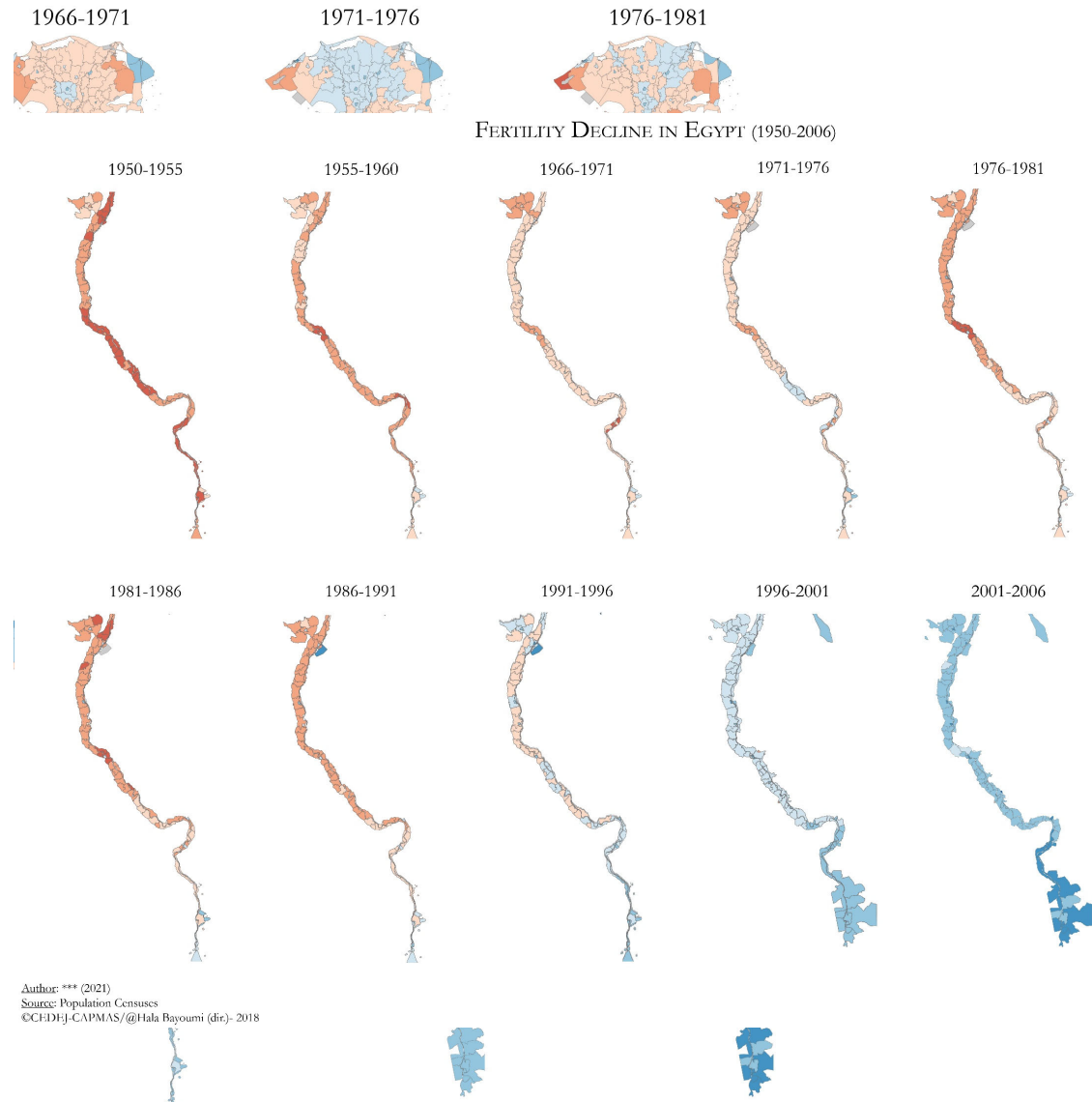


FERTILITY DECLINE IN THE NILE DELTA (1950-2006)

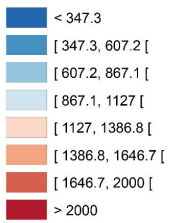
FERTILITY DECLINE IN EGYPT (1950-2006)



Author: *** (2021)
Source: Population Censuses
©CEDIJ-CAPMAS/@Hala Bayoumi (dir)-2018



Child Women Ratio Index:



RESULTATS

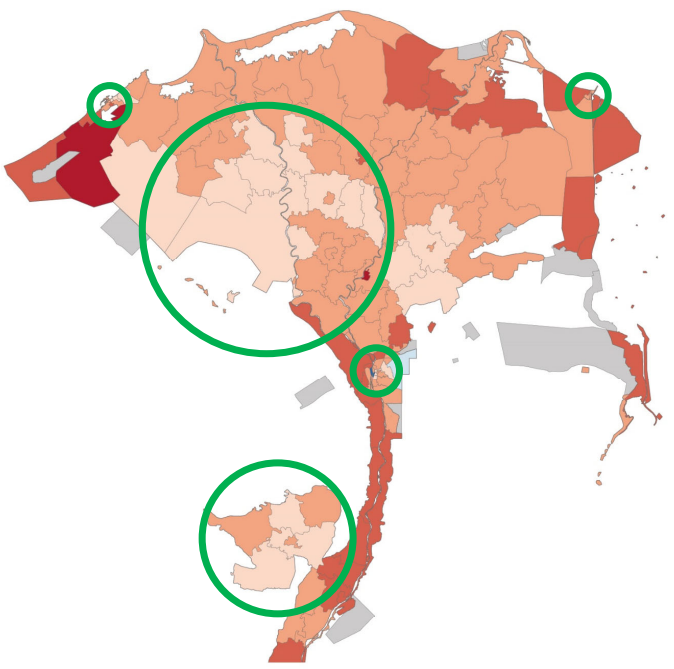
4 caractéristiques de la géographie de la transition de la fécondité en Egypte :

- Lieux où le contrôle de la fécondité apparaît
- Régions résistantes au changement démographique

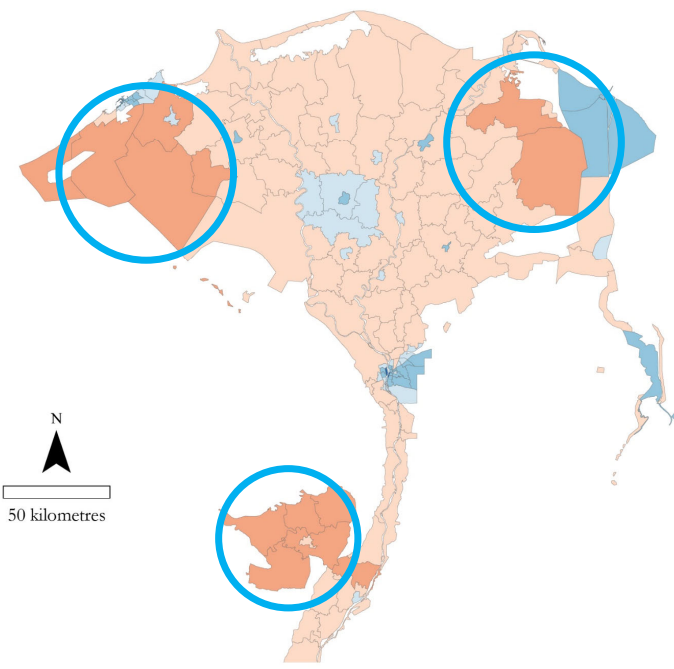
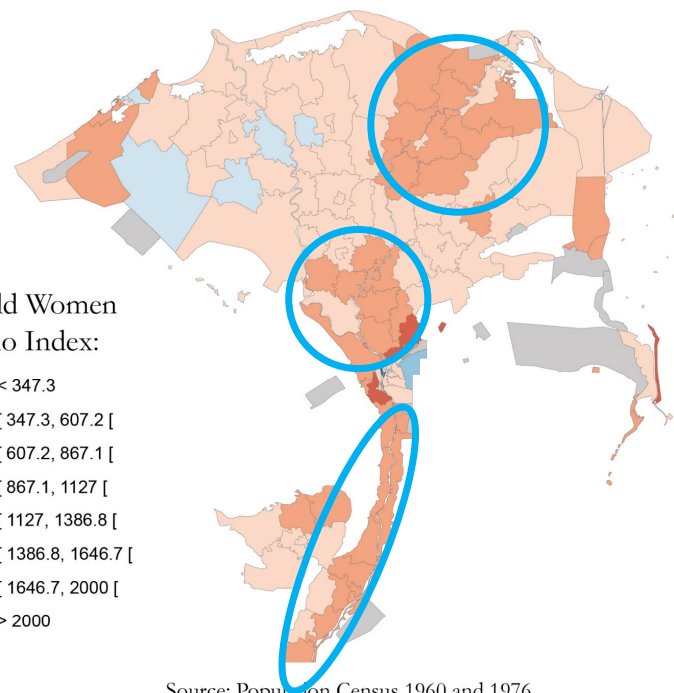
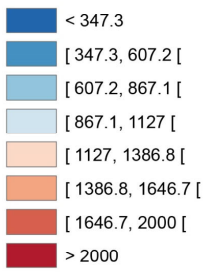
1950-1955

1955-1960

1966-1971

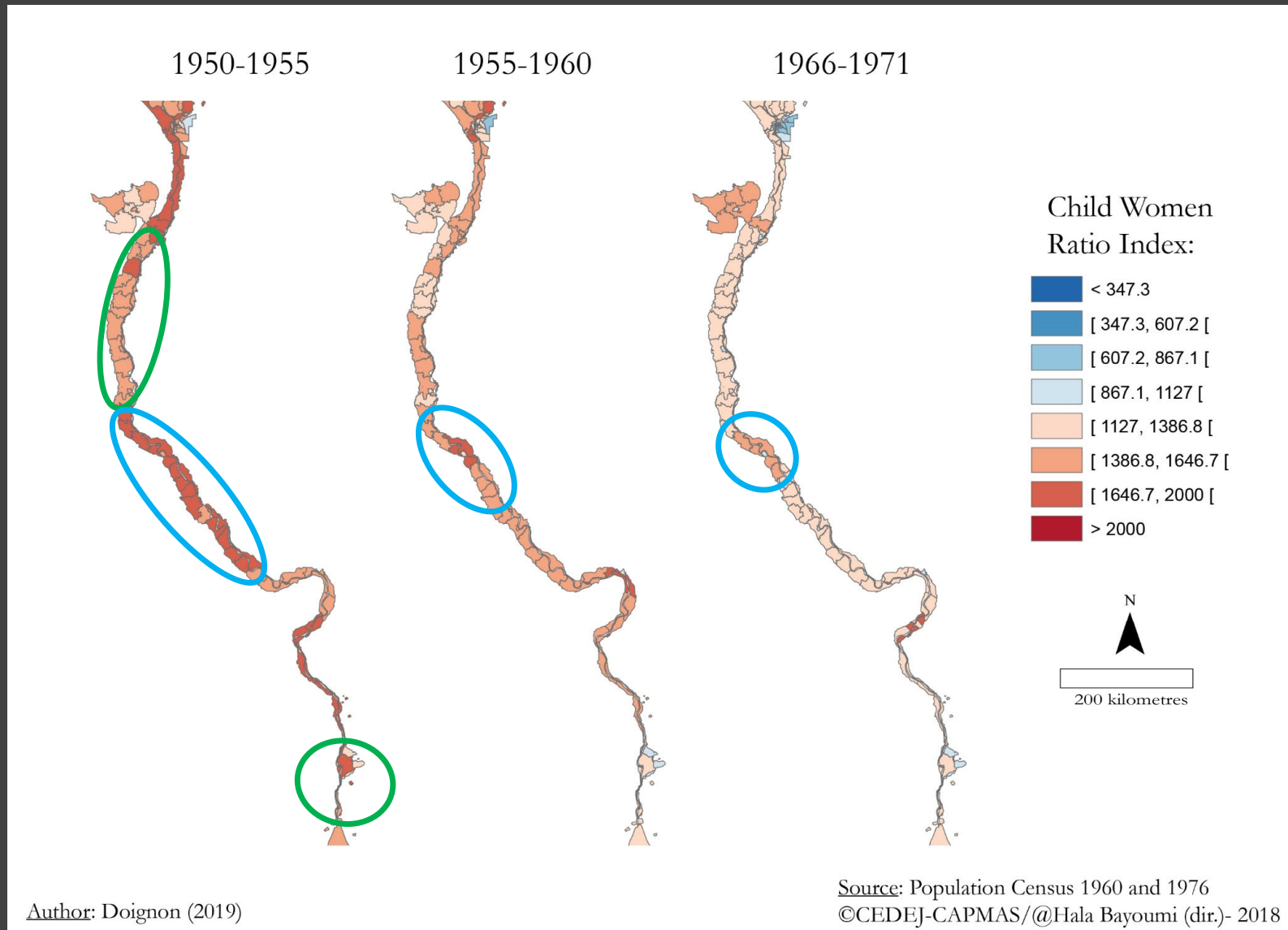


Child Women Ratio Index:



Source: Population Census 1960 and 1976
©CEDEJ-CAPMAS/@Hala Bayoumi (dir.)- 2018

Author: Doignon (2019)

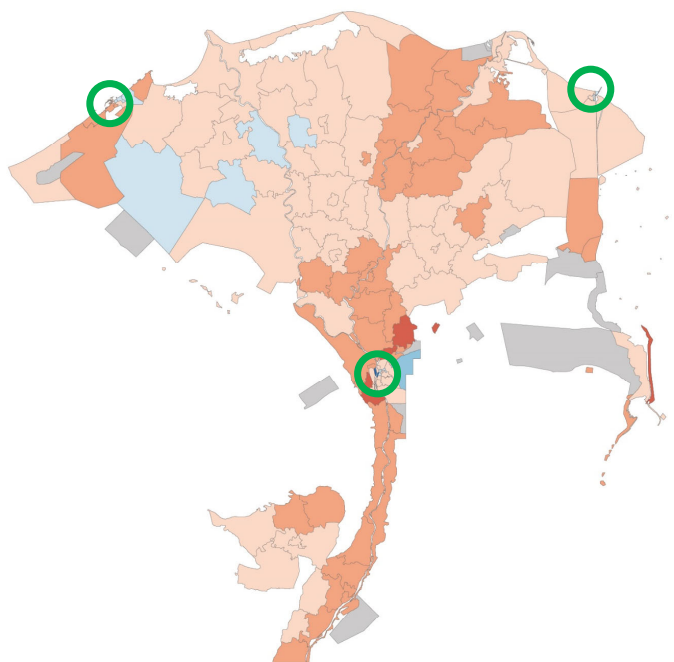


RESULTATS

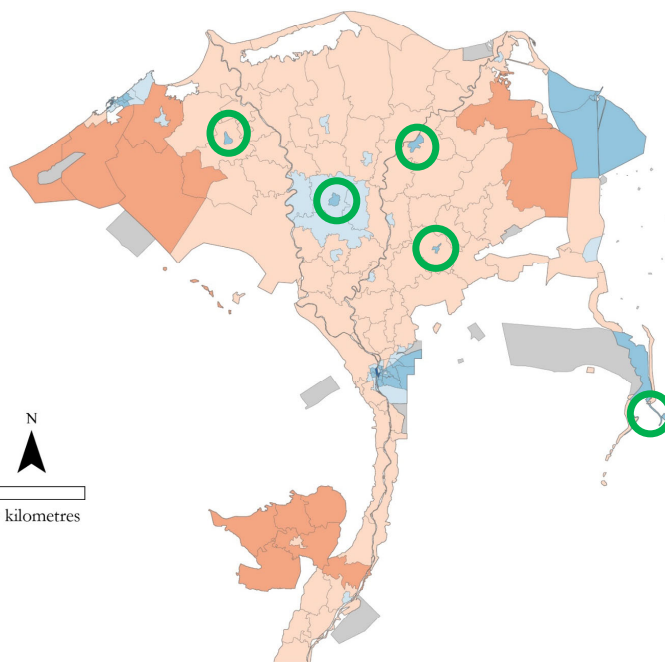
4 caractéristiques de la géographie de la transition de la fécondité en Egypte :

- Lieux où le contrôle de la fécondité apparaît
- Régions résistantes au changement démographique
- Deux mécanismes de diffusion spatiale : hiérarchique et proximité géographique

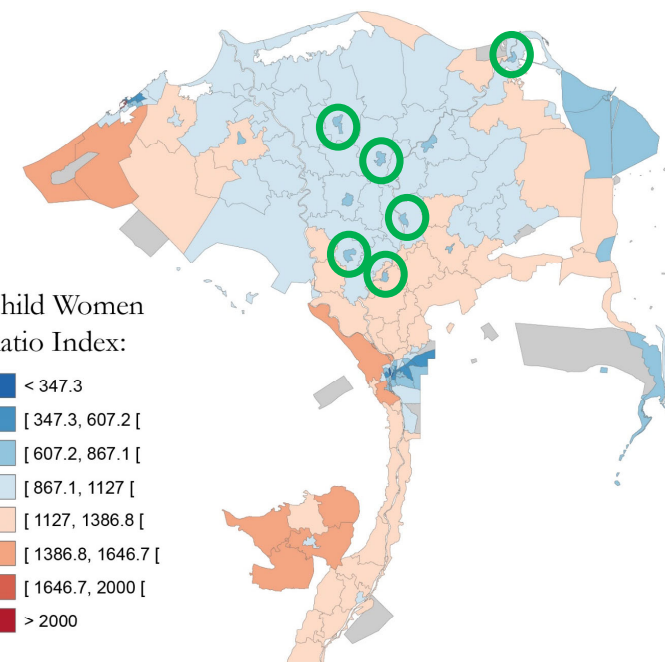
1955-1960



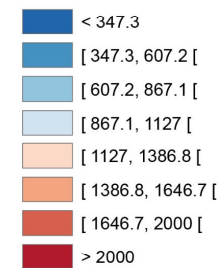
1966-1971



1971-1976



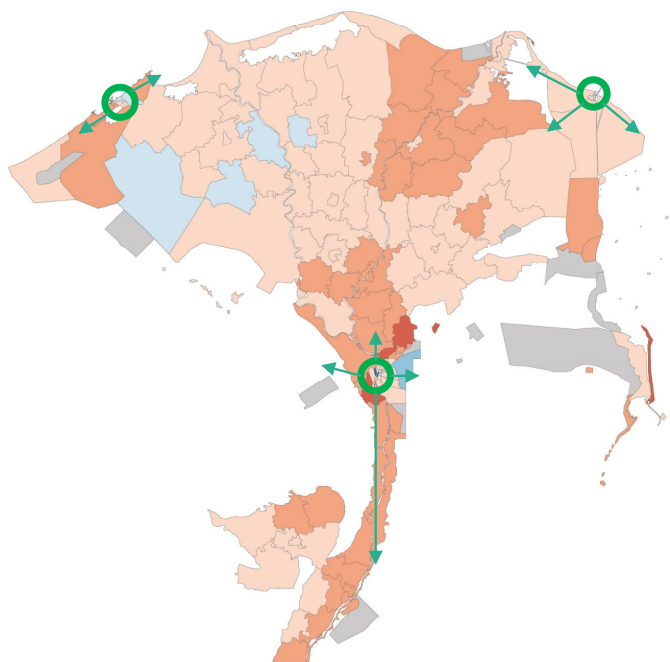
Child Women
Ratio Index:



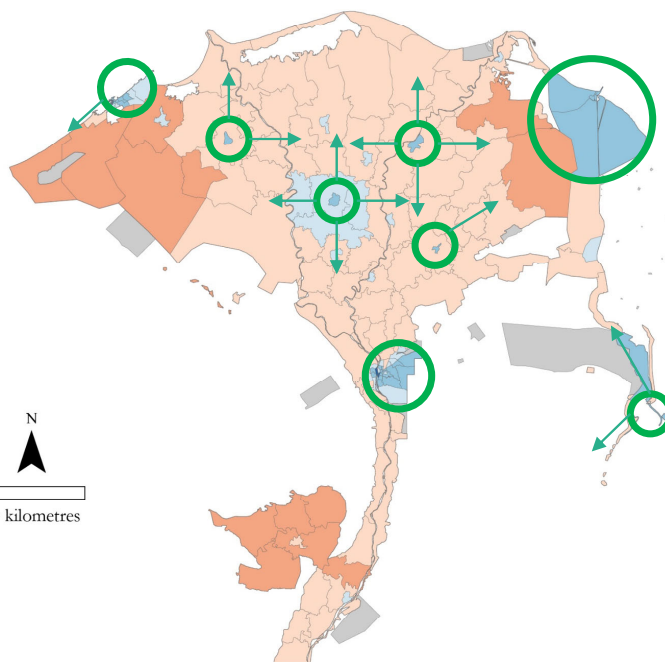
Source: Population Census 1960 and 1976
©CEDEJ-CAPMAS/@Hala Bayoumi (dir.)- 2018

Author: *** (2019)

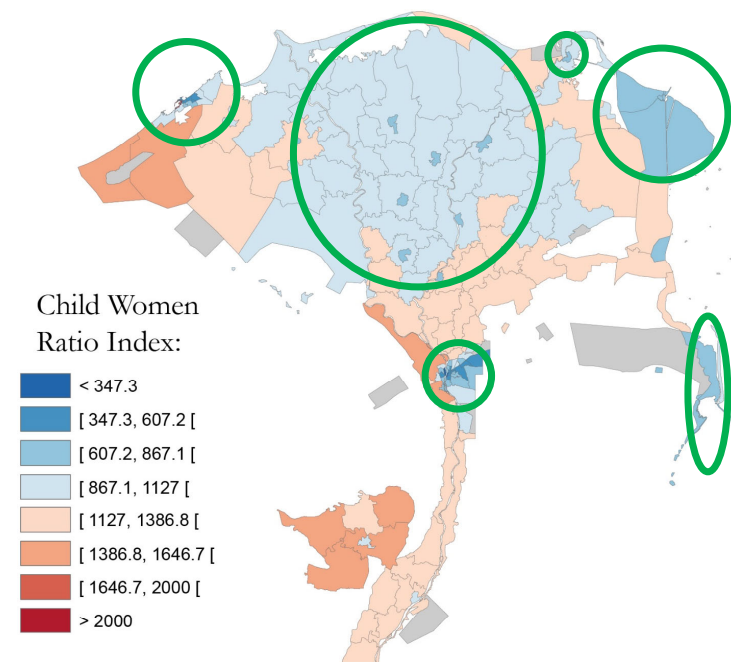
1955-1960



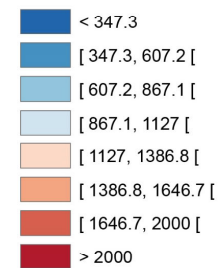
1966-1971



1971-1976



Child Women
Ratio Index:



Source: Population Census 1960 and 1976
©CEDEJ-CAPMAS/@Hala Bayoumi (dir.)- 2018

Author: *** (2019)

RESULTATS

4 caractéristiques de la géographie de la transition de la fécondité en Egypte :

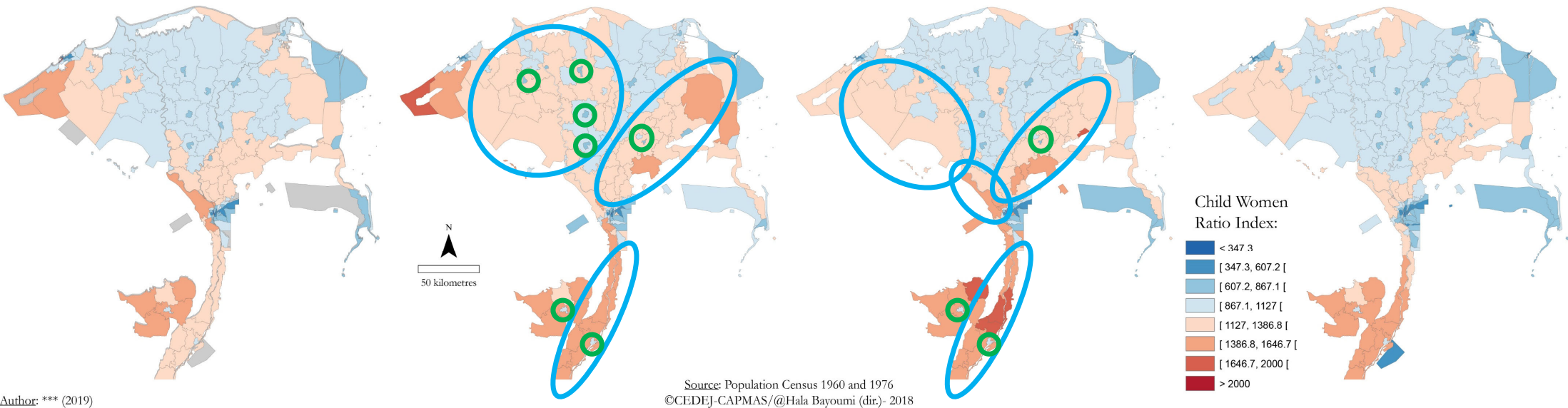
- Lieux où le contrôle de la fécondité apparaît
- Régions résistantes au changement démographique
- Deux mécanismes de diffusion spatiale : hiérarchique et proximité géographique
- Une augmentation de la fécondité dans les années 1970 et 1980

1971-1976

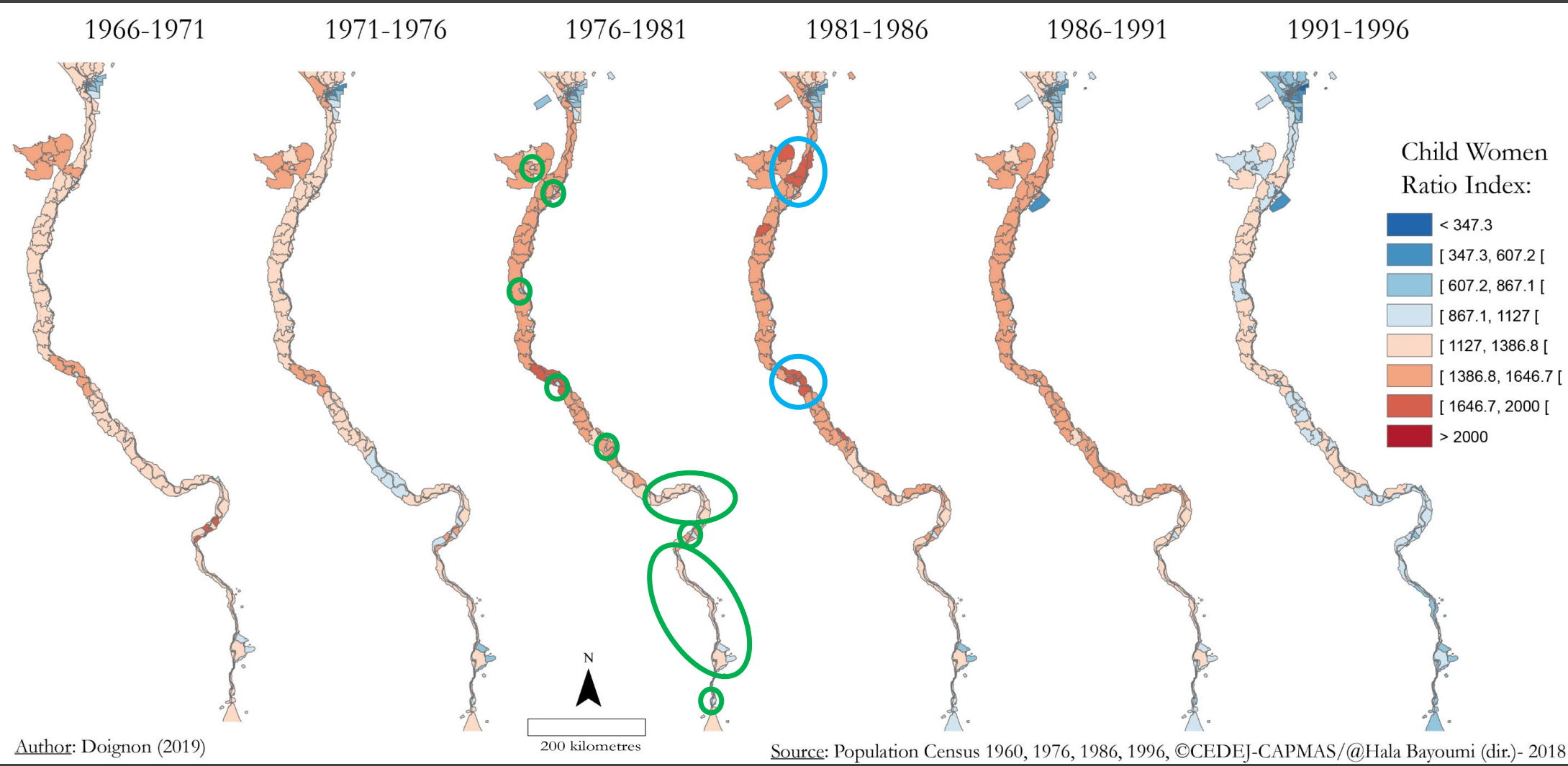
1976-1981

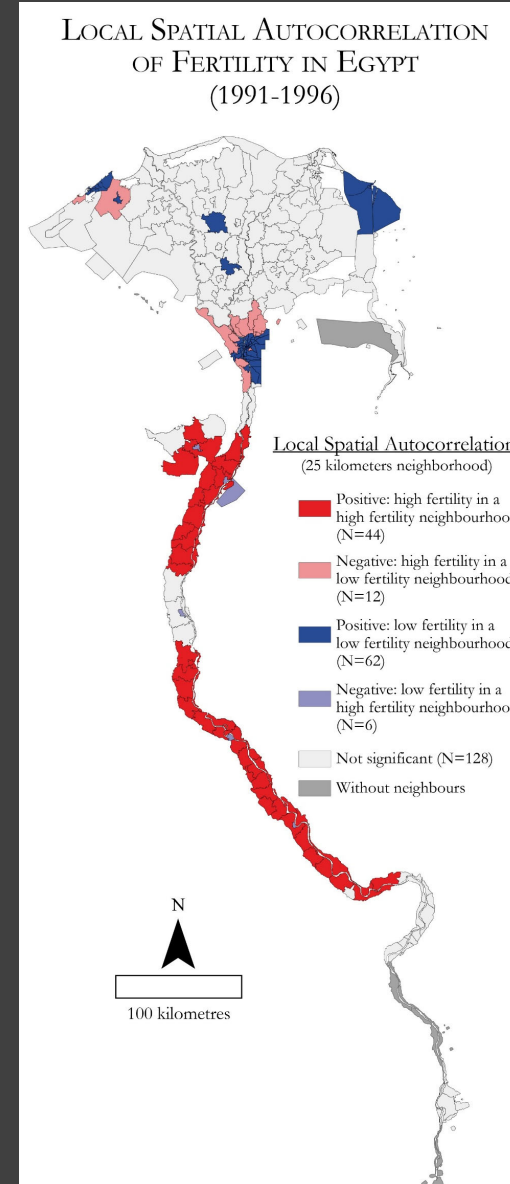
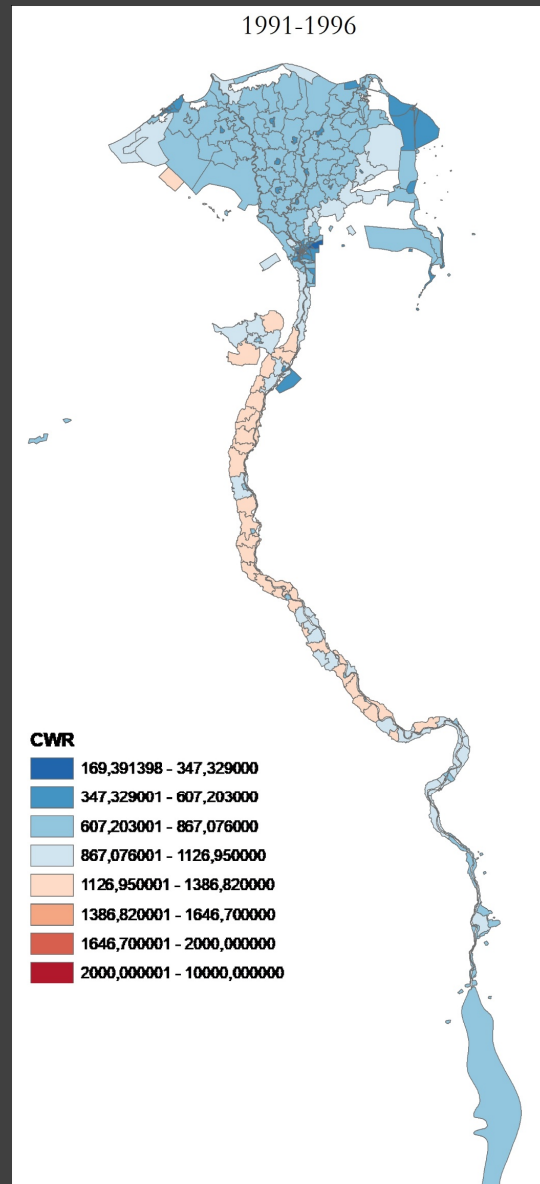
1981-1986

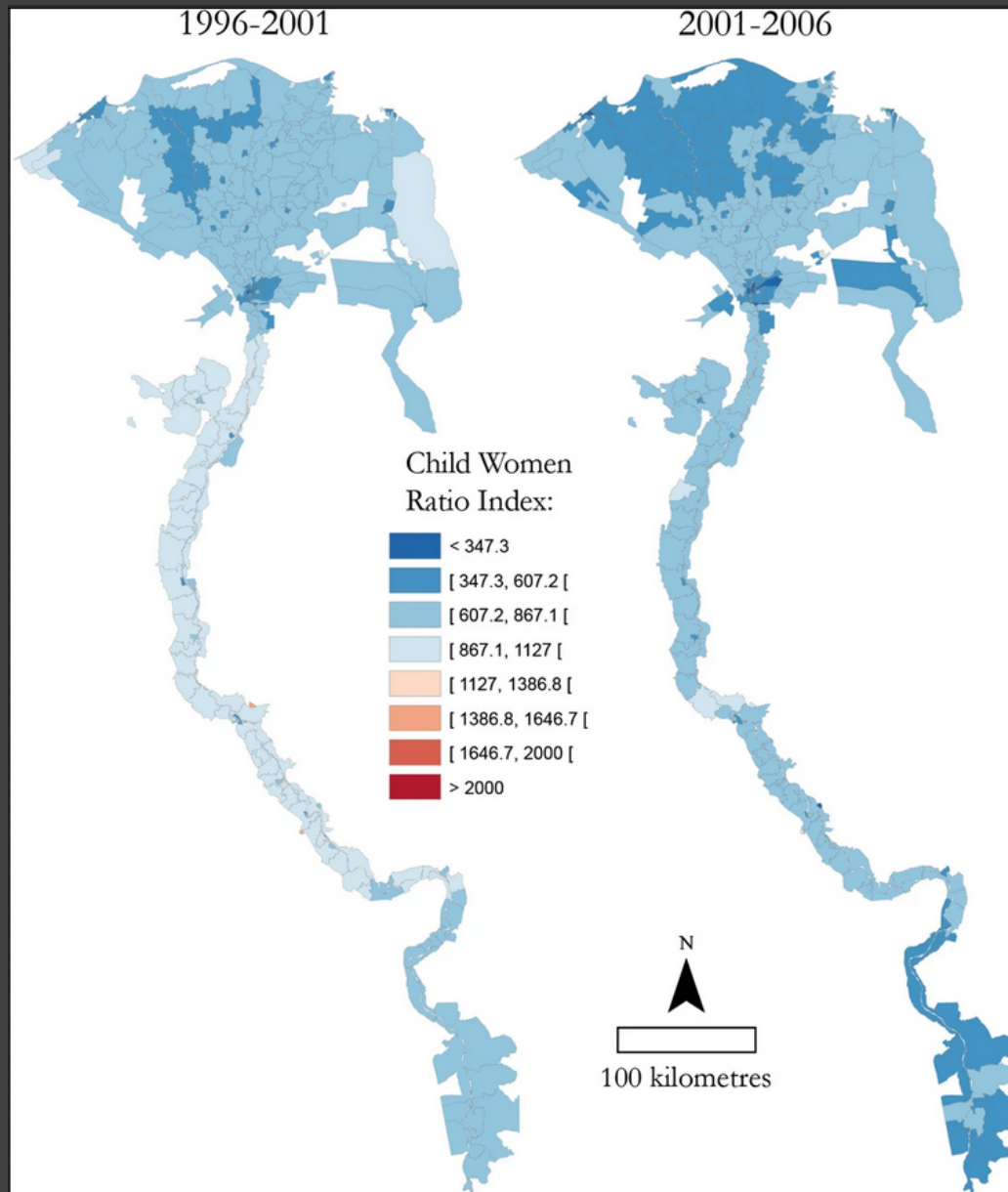
1986-1991



Author: *** (2019)







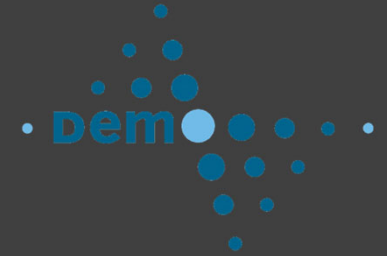
CONCLUSIONS

- La baisse de la fécondité commence au Caire, mais pas uniquement
- Originalité de l’Egypte : augmentation de la fécondité à partir du milieu des années 1970, mais pas dans tous les territoires.
- Diffusion spatiale de la baisse de la fécondité en Egypte à travers 2 mécanismes : diffusion par proximité géographique et diffusion hiérarchique



ideas

fm
SH
fondation
maison des
sciences
de l'homme



Merci pour votre attention !



yoann.doignon@uclouvain.be



08/12/2022