

Modération : Retours d'expériences

Aix Marseille Université

Julien Caugant
SCD

Dépt ingénierie documentaire
Cellule Science Ouverte

Chargé de signalement open access

Université Toulouse 3 – Paul Sabatier

Sandrine FOURQUIN
SCD

Dépt appui à la recherche & Science ouverte
Responsable analyse et valorisation des publications



Présentation

AMU

Université de recherche intensive : ALLSH, DSP, EG,
Santé, Sciences et Technologies

- + de 80 000 étudiants
- + de 8 000 personnels dont
- 4 500 enseignants-chercheurs
- 122 structures de recherche dont 113 UMR et 9 structures fédératives
- 63 plateformes technologiques
- 12 écoles doctorales : 3 300 doctorants

UT3

Université scientifique :
Sciences, santé, ingénierie, technologie et
sport

- + de 35 000 étudiants
- + de 4 300 personnels dont
- 2 500 enseignants-chercheurs
- 68 structures de recherche dont 43 UMR
- 19 plateformes technologiques
- 11 écoles doctorales : 1 700 doctorants

Organisation de la recherche

AMU

6 instances de recherche

- Commission de la Recherche
- Comité d'Orientation Scientifique
- Comité de Valorisation
- Comité de Déontologie
- Comité d'éthique
- Comité de pilotage Plateformes

UT3

- Commission de la Recherche
- Comité d'Orientation Scientifique
- Direction de soutien aux laboratoires
- Cellule médiation, éthique et déontologie

Organisation de la recherche

AMU

5 principaux secteurs

- ALLSH
- Sciences et Techniques
- Santé
- Economie et Gestion
- Droit et Sciences Politiques
- INESPE et IUT (pluridisciplinaires)

UT3

5 directoires

- Biologie, agronomie, Biotech., santé (BABS)
- Math. Sces et technologie de l'info et de l'ingénierie (MST2I)
- Sce de la matière (SDM)
- Univers, planète, espace, environnement (UPEE)
- Activités humaines & sociales (ACTIHS)

Focus sur le bonus Recherche à AMU

- Mise en place du bonus Recherche en 2017
- Bonus de financement de 10% si respect de 2 critères :
 - Respect de la charte de signature d'AMU (5%)
 - Nombre de références déposées en texte intégral dans HAL-AMU (5%), au minimum 2/3 des publications

Pour aller plus loin : <https://www.univ-amu.fr/fr/intramu/publications-et-bibliometrie>

Services appui à la recherche des SCD

AMU

Cellule Science Ouverte
constituée de 4 personnes :

- 1 chargé de signalement OA
- 1 experte juridique / édition
- 1 chargée missions Données
- 1 responsable de la Cellule

UT3

Département appui à la recherche et
SO commun avec Toulouse-INP :

- AO et bibliométrie
- Données de la recherche
- Ressources électroniques & APC
 - PEB

Toulouse-INP : 3 ETP : 1A - 7 B

UT3 : 9,5 ETP : 1,5 C - 2 B - 6 A

Bienvenue sur HAL-UT3 et Toulouse INP

Plate forme d'auto-archivage de la
production scientifique de l'Université
Toulouse III - Paul Sabatier et de
Toulouse INP.

[En savoir +](#)



Texte intégral

57 512

Contacts

scd.ao@univ-tlse3.fr
scd-ao.inp@toulouse-inp.fr

Open Access

61 %



Bienvenue dans l'archive ouverte d'Aix-Marseille Université

L'archive ouverte d'**Aix-Marseille Université** accueille la production scientifique de l'université déposée par ses chercheurs et enseignants-chercheurs.

Elle permet :

- d'assurer une large diffusion des résultats de la recherche produite par la communauté scientifique d'AMU
- d'accroître la visibilité de la production scientifique des chercheurs de l'université, accessible librement et indexée par la plupart des moteurs de recherche
- d'offrir aux chercheurs des services tels que la constitution de listes de publications et le **CV**
- de garantir la pérennité des données stockées dans l'archive
- de répondre aux exigences du programme **H2020** et du **Plan national pour la science ouverte**
- d'inscrire AMU dans le mouvement international en faveur de l'Open Access

Vous êtes acteurs de la recherche de l'université (chercheurs, enseignants-chercheurs) et souhaitez enrichir cette archive ?

En déposant vos publications, vous contribuez à la diffusion des savoirs, à la valorisation de vos productions

Documents en texte intégral

68 870

Evolution des dépôts



Organisation de la modération UT3-INP

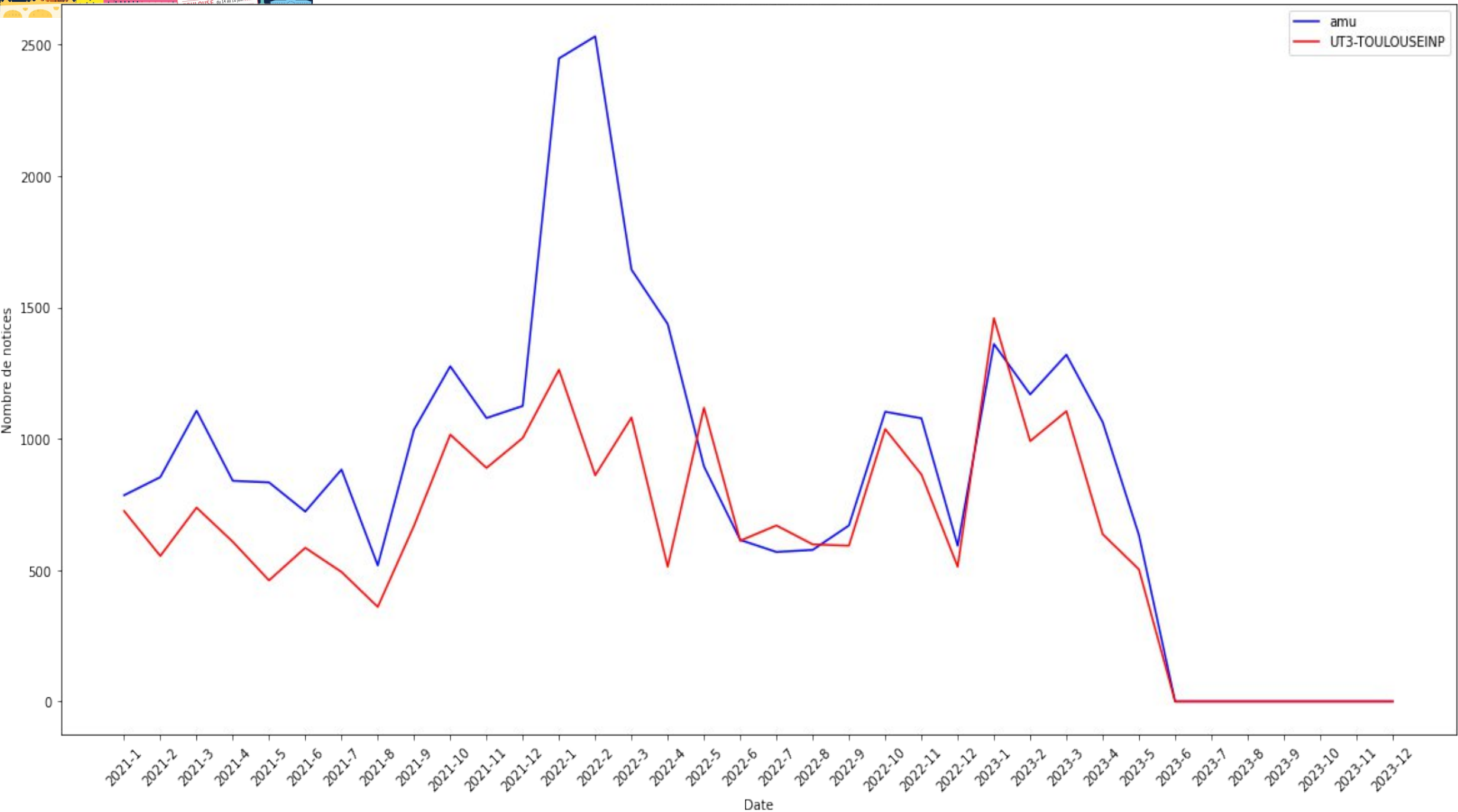
- Une équipe de 11 personnes qui travaillent dans HAL dont 8 modérateurs (2 ETP)
- Prise en charge de la modération en sept. 2021
- Catégories : B et A
- Formation CCSD
- Rôles : administrateur, référent structure, gestionnaire de collection
- Planning mensuel : un binôme par semaine
- Réunions trimestrielles

Organisation de la modération à AMU

- 1 modérateur « principal » (entre 0.7 et 0.9 ETP de temps de modération), également créateur et gestionnaire des collections. En lien étroit avec les gestionnaires de collection des laboratoires. En charge de la mise en place du BSO
- Appui régulier de la chargée de missions Données de la Recherche pour la modération (entre 0.1 et 0.2 ETP de temps de modération), et occasionnel de la part des 2 autres membres de l'équipe
- Répartition par catégorie : 1 B, 3 A
- Réunion mensuelle

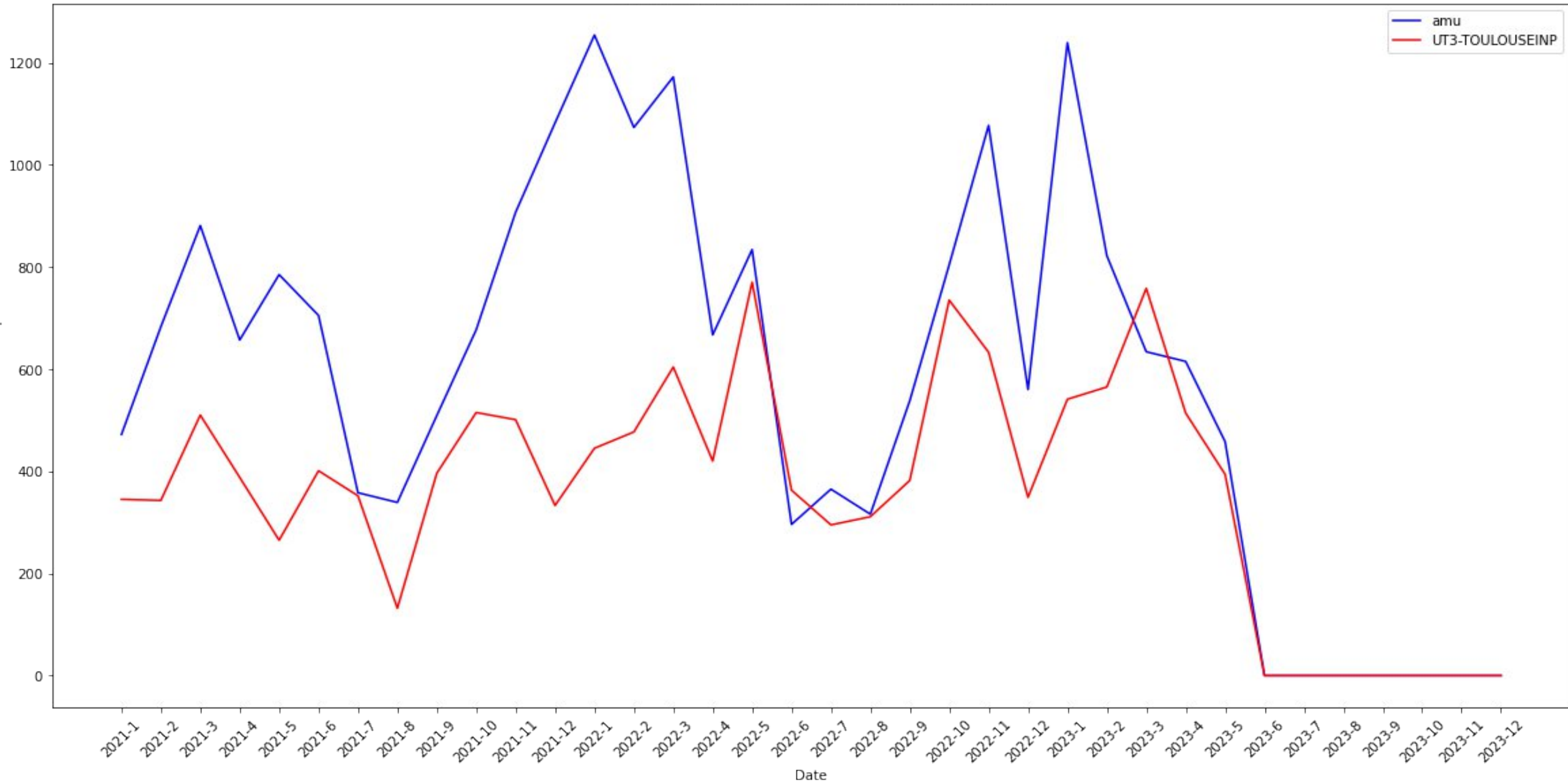


Evolution des notices dans HAL





Evolution des dépôts en texte intégral dans HAL



Activités des modérateurs en 2022 à UT3

Actions	Chiffres	%
Modération	1 916	
Demande de modification	157	8.19
Correction/réponse	127	6.63
Annotation	19	0.99
Refus	24	1.25
Correction notice	1 557	81.26

Activités des modérateurs de 2020 à 2022 à AMU

Actions	Chiffres	%
Modération	10798	
Demande de modification	4709	8.19
Correction/réponse	1200	6.63
Annotation	1	0.99
Refus	-	1.25
Correction notice	1 557	81.26

Points de vigilance

- Connaissance du droit d'auteur et licence Creative Commons
- ANR / ERC
- Politique éditoriale :
 - Loi république numérique
 - Éditeur en faveur de l'OA
- Version des manuscrits



Avantages

- Développe les interactions avec les chercheurs
- Promotion du service
- Suivre l'activité de dépôt
- Monter en compétences sur les aspects juridiques et techniques