



HAL
open science

La relation école famille

Estelle Kerbrat, Odile Thuilier, Valérie Webb, Caroline Hache

► **To cite this version:**

Estelle Kerbrat, Odile Thuilier, Valérie Webb, Caroline Hache. La relation école famille : une problématique étudiée au sein d'une recherche participative dans une école maternelle en éducation prioritaire. Colloque international en hommage à Jacques Ginestié. Recherche en éducation, Oct 2023, MARSEILLE (FRANCE), France. hal-04240799

HAL Id: hal-04240799

<https://amu.hal.science/hal-04240799>

Submitted on 13 Oct 2023

HAL is a multi-disciplinary open access archive for the deposit and dissemination of scientific research documents, whether they are published or not. The documents may come from teaching and research institutions in France or abroad, or from public or private research centers.

L'archive ouverte pluridisciplinaire **HAL**, est destinée au dépôt et à la diffusion de documents scientifiques de niveau recherche, publiés ou non, émanant des établissements d'enseignement et de recherche français ou étrangers, des laboratoires publics ou privés.



La relation école famille

une problématique étudiée au sein d'une recherche participative dans une école
maternelle en éducation prioritaire.

Estelle KERBRAT, Odile THUILIER, Valérie WEBB, Caroline HACHE



Contexte

Contexte : la relation école-famille

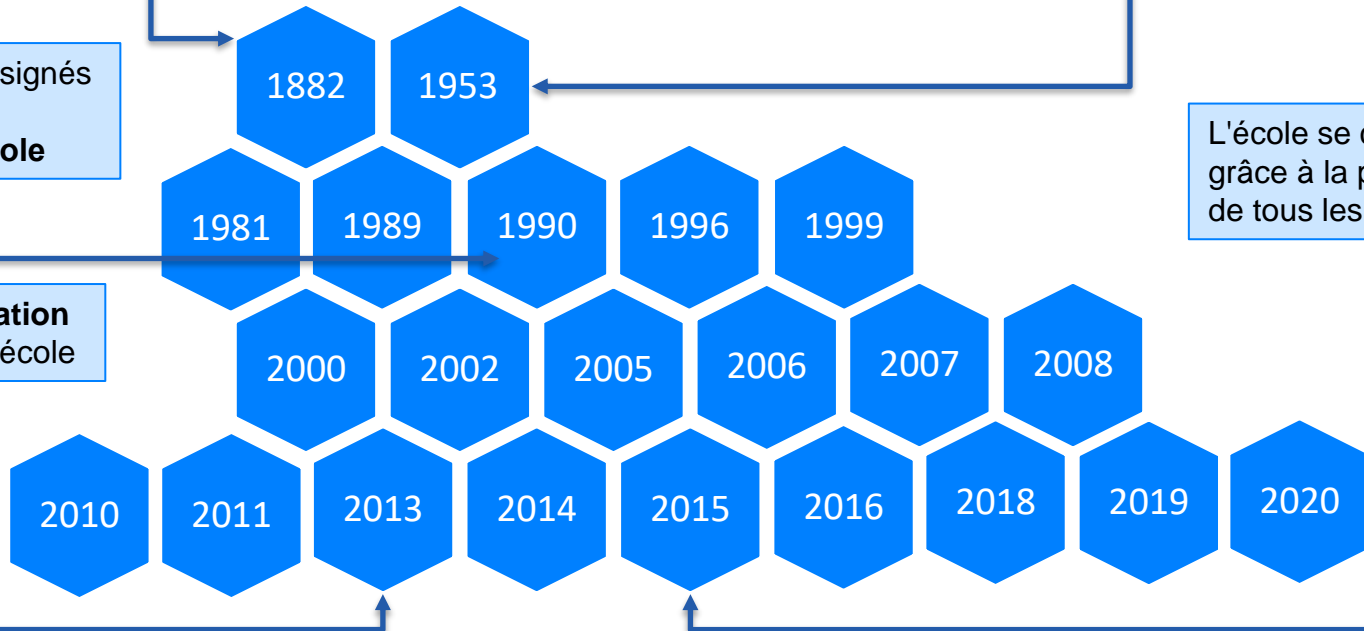
Les parents sont les **garants de l'assiduité** des élèves ou de leur éducation

Sanction encourue par les familles défailtantes

Les parents sont désignés comme **premiers partenaires de l'école**

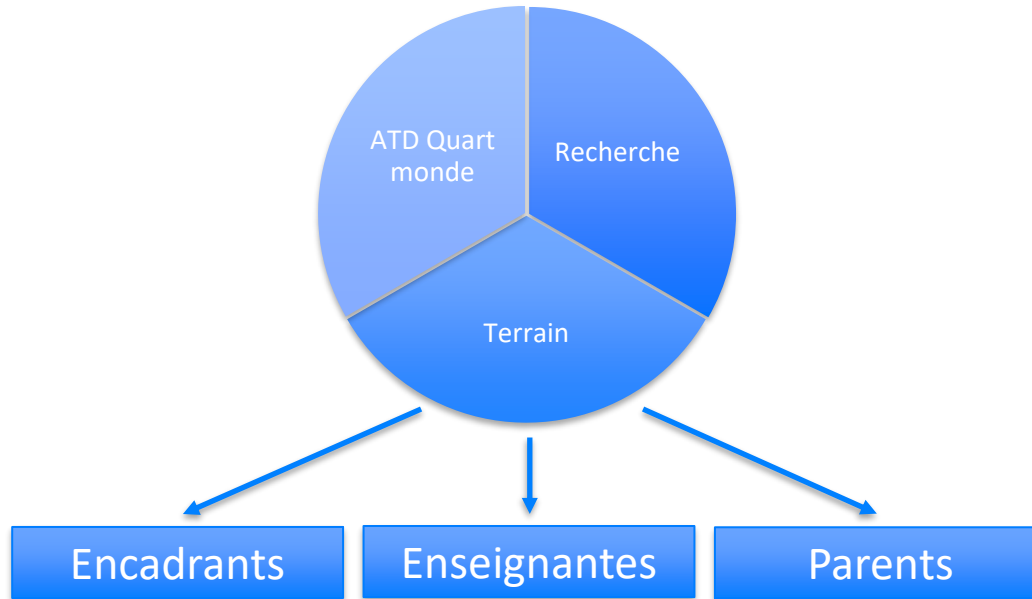
L'école se construit aussi grâce à la participation de tous les parents

Renforcer la **coopération** entre les parents et l'école



Contexte : une recherche participative

Une recherche non pas « sur » mais « avec » les professionnels



Problématique

Quels sont les apports et les limites d'une recherche participative pour étudier la question de la relation école-famille ?



Méthodologie

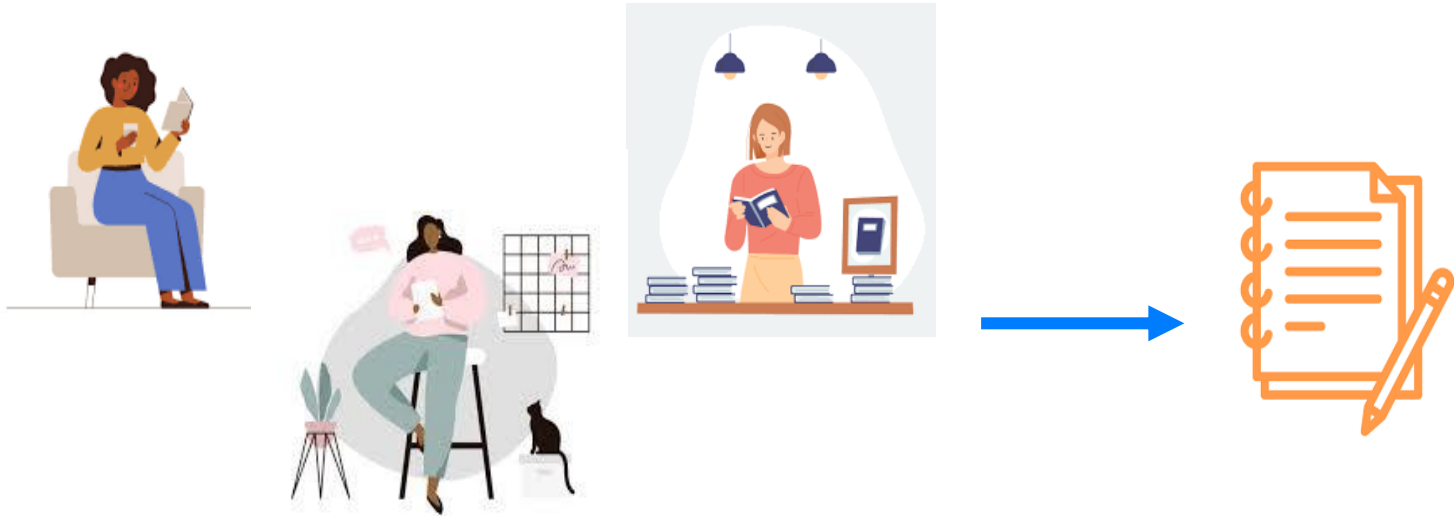
Méthodologie : Regards croisés et paroles singulières

Une équipe s'est créée

- Trois acteurs : une enseignante, une encadrante éducative, une chercheuse
- Un observateur extérieur : une chercheuse

Méthodologie : Regards croisés et paroles singulières

Temps 1 : lecture de textes inspirants pour construire le guide d'entretien (Caouette, 2012)



Méthodologie : Regards croisés et paroles singulières

Temps 2 : entretien croisé



Méthodologie : Regards croisés et paroles singulières

Temps 3 : catégorisation croisée





Résultats

Résultats : la catégorisation pluriprofessionnelle des verbatims

Des catégorisations convergentes :

- La question des savoirs
- Les fonctions de la recherche
- Des temporalités contrastées
- Ethique de la recherche

La question des savoirs

« Que signifie co-produire des savoirs ? »

« En quoi, moi, de ma place, je produis un savoir et lequel ? »

« Moi, ça renvoyait en fait à la notion de praticien réflexif »

Fonctions de la recherche

Distanciation :

« Prendre de la hauteur » ; « faire prendre conscience » ; « je le savais pas, je n'y pensais pas »

Objectiver le quotidien

« Avoir une équipe de recherche au départ pour avoir, pour pouvoir objectiver cet absentéisme »

Des apprentissages :

« ce que j'ai appris vraiment... c'est ... de l'importance de rendre l'école lisible visible compréhensible aux parents. »

« amener du contenu de la recherche, c'est-à-dire un peu une actualité de la recherche sur la relation école-famille »

Des temporalités contrastées :

Des temporalités différentes

Travail rémunéré/non rémunéré

Quelle réciprocité dans la recherche ?

« la recherche prend et donne quoi ? »

Le temps de la recherche est un temps long :

« Perte de mémoire d'une séance à l'autre, maintien d'une vigilance nécessaire »

Le temps de la recherche comme tiers pour la réflexivité :

« Il me semble que de mon côté j'ai une réflexion plus rigoureuse qu'avant mais après je me dis que c'est aussi... le travail qu'on a fait ensemble »

« On se pose vraiment, on prend le temps, on regarde ce qui a été fait avant, c'est ça, ça avance complètement différemment, pas à pas, tu vois ce que je veux dire. »

Ethique de la recherche :

Relations de confiance réciproque

« Ça montre une relation de confiance qui a été instaurée quand quelqu'un est capable ... de dire une critique négative »

Engagement

« Comment opérationnaliser la collaboration, formaliser le contrat en cours de route entre toutes les parties »

« Les parents sont sollicités et en quoi est-ce qu'ils ont un retour, quelle place à partir du moment où leurs données sont utilisées ? »



Discussion

Quels effets attendus ?

Des conditions facilitatrices pour une recherche avec

Engagement institutionnel incontournable

Nécessité d'avoir l'accord des parents engagés dans les usages de leur participation

Tenir le souci constant de traduire et faire valider le point de vue des partenaires sollicités

Quels effets inattendus ?

Place des parents encore insuffisante

« Les parents sont sollicités et en quoi est-ce qu'ils ont un retour, quelle place à partir du moment où leurs données sont utilisées ? »

Une recherche “sur” les parents

Être dérouté, puissance de l'inattendu

« Je ne m'y attendais pas » (positif/négatif)

La co-écriture

Conclusion

Caractère très spécifique de ce projet
- non généralisable