



HAL
open science

**L'engagement dans une recherche collaborative :
quelle(s) posture(s) pour les différents acteurs ? une
problématique étudiée au sein d'une recherche
participative dans une école maternelle en éducation
prioritaire**

Valérie Webb, Estelle Kerbrat, Odile Thuilier, Caroline Hache

► **To cite this version:**

Valérie Webb, Estelle Kerbrat, Odile Thuilier, Caroline Hache. L'engagement dans une recherche collaborative : quelle(s) posture(s) pour les différents acteurs ? une problématique étudiée au sein d'une recherche participative dans une école maternelle en éducation prioritaire. Engagement dans la recherche, recherches engagées, recherches sur l'engagement. Que nous disent les sciences de l'éducation et de la formation., Nov 2023, Paris Nanterre, France. hal-04424933

HAL Id: hal-04424933

<https://amu.hal.science/hal-04424933v1>

Submitted on 29 Jan 2024

HAL is a multi-disciplinary open access archive for the deposit and dissemination of scientific research documents, whether they are published or not. The documents may come from teaching and research institutions in France or abroad, or from public or private research centers.

L'archive ouverte pluridisciplinaire **HAL**, est destinée au dépôt et à la diffusion de documents scientifiques de niveau recherche, publiés ou non, émanant des établissements d'enseignement et de recherche français ou étrangers, des laboratoires publics ou privés.



académie
Aix-Marseille



Région académique
PROVENCE-ALPES-CÔTE D'AZUR



Ampiric
Pôle pilote de formation des enseignants
et de recherche pour l'éducation



Engagement dans la recherche, recherches engagées, recherches sur l'engagement. Que nous disent les sciences de l'éducation et de la formation. Université Paris Nanterre – 14 16 novembre 2023

L'engagement dans une recherche collaborative : quelle(s) posture(s) pour les différents acteurs

une problématique étudiée au sein d'une recherche participative dans une école
maternelle en éducation prioritaire.

*Valérie Webb, Estelle Kerbrat, Odile Thuilier et Caroline Hache
Laboratoire ADEF (UR 4671) – Aix-Marseille Université*

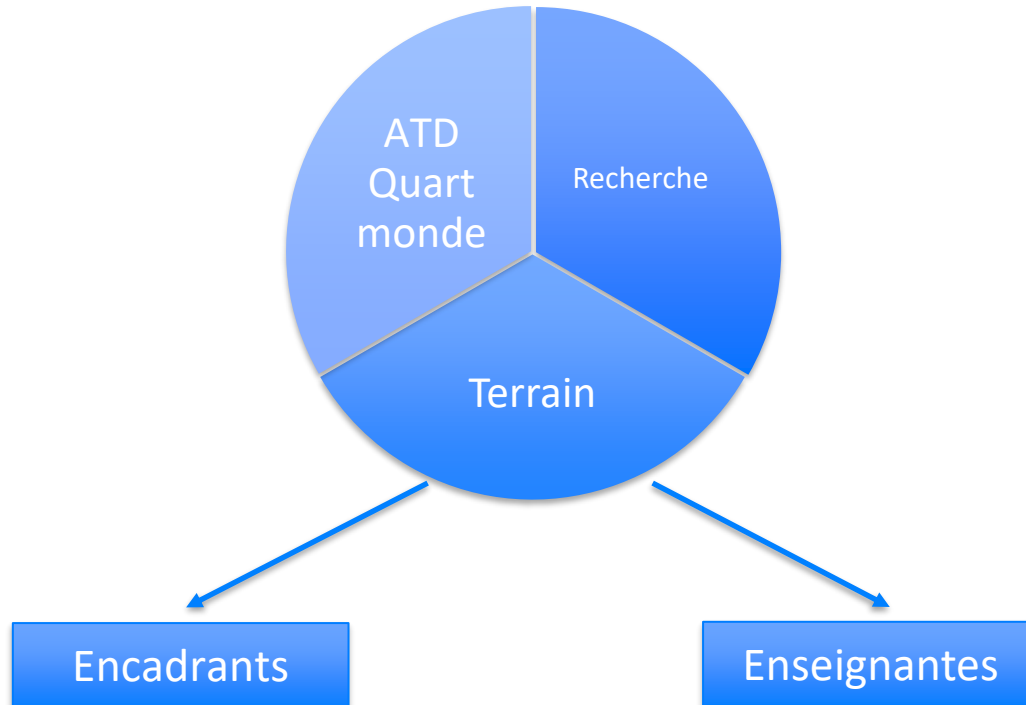


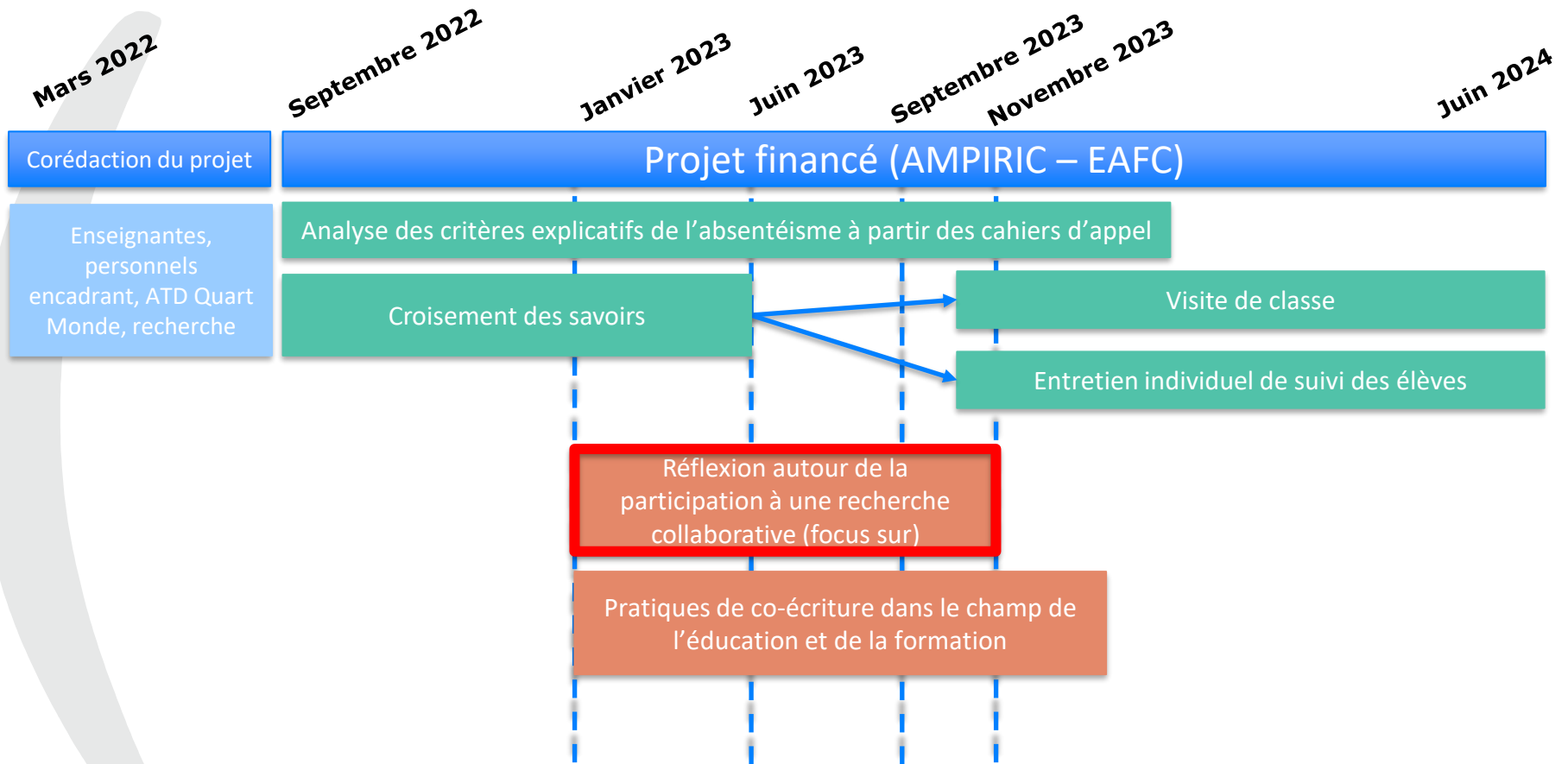


Contexte

Contexte : L'absentéisme et la relation école-famille

Une recherche non pas « sur » mais « avec » les professionnels





Problématique

Engagement des différents acteurs impliqués dans une recherche collaborative.



Cadre théorique

La notion de partie prenante

Partie prenante

Est partie prenante «tout groupe ou toute personne qui peut affecter la réalisation des objectifs organisationnels ou qui est affectée par la réalisation des objectifs organisationnels » (Freeman & Reed, 1983).

« Parler de responsabilité sociale des sciences, c'est donc investir tout un pan de l'éthique de la recherche qui cherche à comprendre le contexte de production des connaissances » (Coutellec, 2019)

Prise de risque en situations de « fortes incertitudes » (Guérin & Simonian, 2022)



Méthodologie

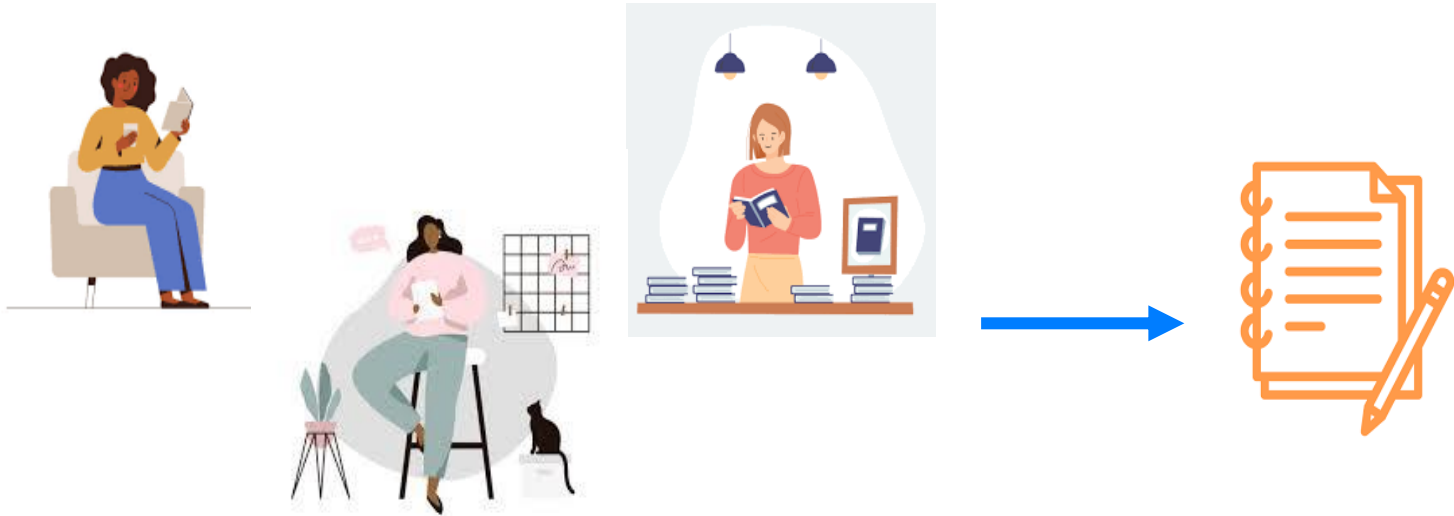
Méthodologie : Regards croisés et paroles singulières

Une équipe s'est créée

- Trois acteurs : une enseignante, une encadrante éducative, une chercheuse
- Une observatrice extérieure : une chercheuse

Méthodologie : Regards croisés et paroles singulières

Temps 1 : lecture de textes inspirants pour construire le guide d'entretien (Caouette, 2012)



Méthodologie : Regards croisés et paroles singulières

Temps 2 : entretien croisé



Méthodologie : Regards croisés et paroles singulières

Temps 3 : catégorisation croisée





Résultats

Une approche compréhensive du sens que les parties prenantes attribuent à l'expérience de la recherche

Peut affecter la réalisation des objectifs organisationnels : par les actions

« Ce qui me tient à cœur, je trouve que les projets ne sont jamais tenus jusqu'au bout. Je trouve qu'il y a jamais une personne qui peut être garante de cette stabilité »

« Comment opérationnaliser la collaboration, formaliser le contrat en cours de route entre toutes les parties »

« Donc moi je veux bien assumer ce rôle de je vous garde sur les rails pour aller jusqu'au bout et j'aimerais peut-être pour une fois aller jusqu'au bout d'un projet.”

Peut affecter la réalisation des objectifs organisationnels : par le discours

« Ça lui tient à cœur, c'est sa thématique de recherche »

« Mon leitmotiv, c'est de me rendre utile, que ça ait du sens »

« Avoir ma classe, M'engager sur du moyen long terme »

Les questions de justice

L'école comme tremplin

Qui est affectée par la réalisation des objectifs organisationnels : les émotions

« Quand tu m'as parlé de collaborer avec la recherche, ça m'a fait extrêmement plaisir, il y a eu un grand woah trop bien ! Pour moi c'est je le pense, je l'ai pas souvent dit, **c'est le projet de ma vie** (rires). C'est vrai hein ! D'ailleurs ça me met dans l'émotion et je me dis, voilà c'est vraiment super précieux pour moi, ce qu'on fait et, et ben de me dire c'est vraiment une opportunité géniale de pouvoir travailler avec ATD Quart Monde et avec une équipe de chercheurs quoi. C'est vraiment à la mesure de, de ce que ça mérite quoi je trouve. »

« On sait que ça va bien et puis à un moment on est sur d'autres choses et on s'effondre complètement. [...] y'a quelque chose qui est en train de se jouer là en ce moment, sur lequel je suis pas à l'aise et je suis pas très bien, **je me sens pas très bien**.

« plus je m'investis, plus je m'implique personnellement dans des sujets qui m'intéressent comme c'est le cas dans cette recherche, plus c'est difficile pour moi d'avoir des résultats inconvenants [...] **Plus je suis impliquée, plus je trouve ça dur**. »

Qui est affectée par la réalisation des objectifs organisationnels : les comportements

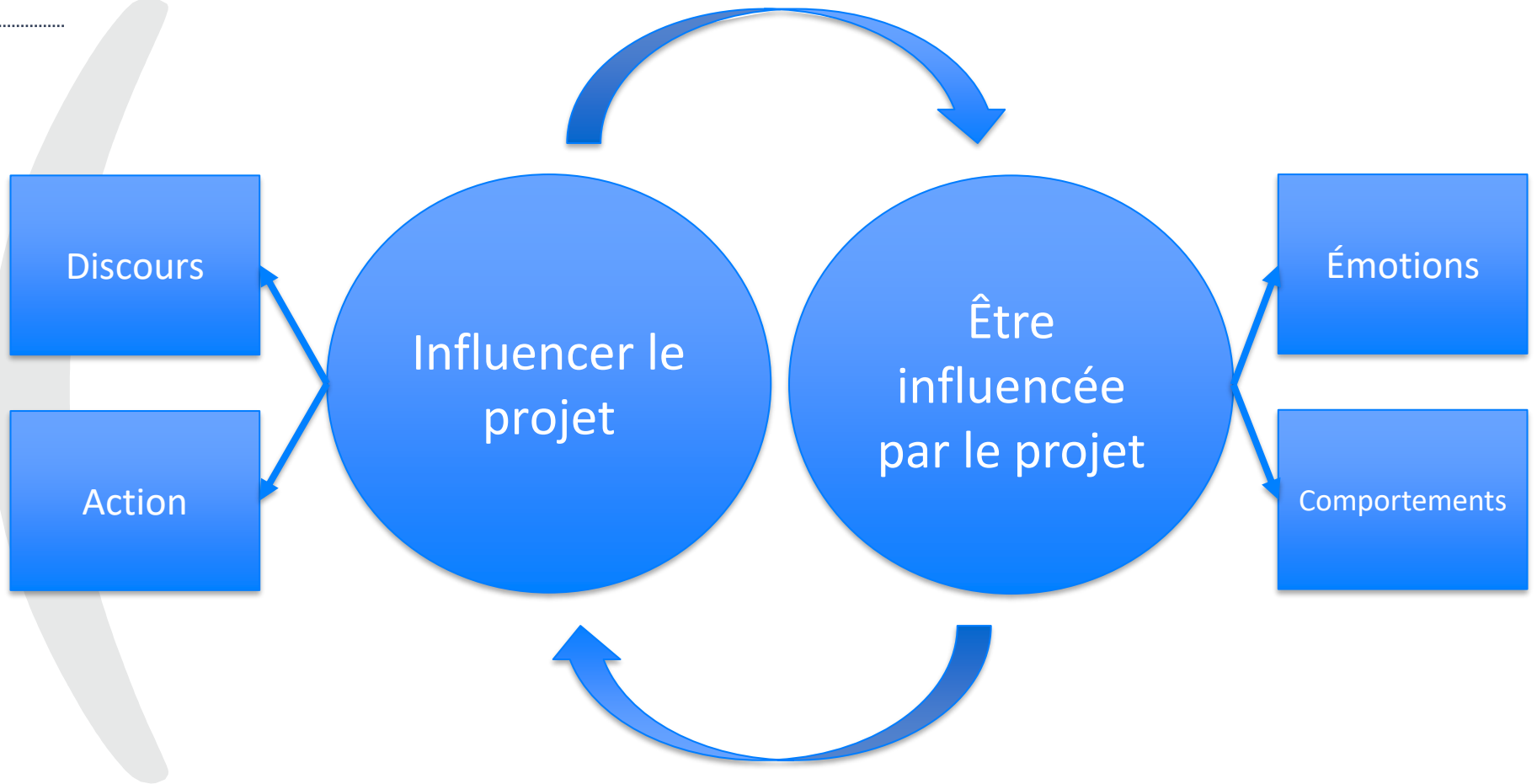
« **Je me censure**, beaucoup pour parler, je me censure beaucoup chez vous. Pour continuer à garder une relation pour d'autres formations sur des sujets maths français, fondamentaux et tout »

Martine : et toi en tant que toi par rapport à ce groupe, tu en penses quoi, tu te dis quoi, est-ce que ?

Elodie : Bah je me sens **un petit peu mal à l'aise** quand même (rire) euh et puis je je je vois bien que je intérieurement euh je cherche un peu des justifications quelque part alors que ce serait plutôt des, fin, qu'est-ce que j'en pense ? Bah j'en pense que la route est longue et que fin justement, euh, c'qu'on parvient pas à faire maintenant, euh bah j'ai espoir qu'on puisse euh progresser pour y arriver quoi.



Discussion



Conclusion : la responsabilité sociale de la recherche

Caractère singulier du projet

Responsabilité sociale de la recherche,

- par rapport aux résultats qu'elle diffuse : anticiper et proposer des actions
- par l'exposition dans sa participation : conscientisation, question nouvelle ?

Bibliographie indicative

- Arnera, T., Bodineau, M., Garcia, R., Gravel, L., Hébrard, P., Joffres, S. & Sidoroff, N. (2019). Édito. *Agencements*, 3, 7-9. <https://doi-org.lama.univ-amu.fr/10.3917/agen.003.0007>)
- Bonnafeuf-Boucher, M. & Dahl Rendtorff, J. (2014). I. De « la partie prenante » à la théorie des parties prenantes. Dans : Maria Bonnafeuf-Boucher éd., *La théorie des parties prenantes* (pp. 9-32). Paris: La Découverte.
- Coutellec, L. (2019). Penser l'indissociabilité de l'éthique de la recherche, de l'intégrité scientifique et de la responsabilité sociale des sciences: Clarification conceptuelle, propositions épistémologiques. *Revue d'anthropologie des connaissances*, 13,N2, 381-398. <https://doi.org/10.3917/rac.043.0381>
- Fontan, J.-M., Alberio, M., Belley, S., Chiasson, G., Houssine, D., Lafranchise, N., Portelance, L., Tremblay, D.-G. & Tremblay, P.-A. (2018). Activités de « recherche avec » au sein du réseau de l'Université du Québec. *Recherches sociographiques*, 59(1-2), 195–224. <https://doi.org/10.7202/1051431ar>
- Gaussel, M. (2013) . [Aux frontières de l'École ou la pluralité des temps éducatifs](#) . Dossier d'actualité Veille et Analyse, n°81
- Guérin, J. & Simonian, S. (2022). Aller vers le terrain : approche écologique de la dynamique scientifique. *Éducation Permanente*, 230, 71-80. <https://doi-org.lama.univ-amu.fr/10.3917/edpe.230.0071>
- Marcel, J. (2016). La recherche-intervention par les sciences de l'éducation: Accompagner le changement. Éducagri éditions. <https://doi-org.lama.univ-amu.fr/10.3917/edagri.marce.2016.01>
- Morissette, J., Pagoni, M., Pepin, M. (2017). De la cohérence épistémologique de la posture collaborative. *Phronesis*, 6, 1-7. <https://doi-org.lama.univ-amu.fr/10.3917/phron.061.0002>
- Pesce, S. (2018) Les relations praticiens/chercheurs Ou les sciences de l'éducation et la politique. In: Diversité, n° 192, 2018. La recherche en éducation vers de nouvelles interfaces. pp. 96-102
- Tourneville, J. (2023). De quoi parlent les enseignants lorsqu'ils évoquent le temps ?. *Administration & Éducation*, 179, 51-59. <https://doi-org.lama.univ-amu.fr/10.3917/admed.179.0051>