



HAL
open science

La culture scientifique, technique et industrielle à l'échelle territoriale

Maria Elena Buslacchi

► **To cite this version:**

Maria Elena Buslacchi. La culture scientifique, technique et industrielle à l'échelle territoriale. Semaine Data-SHS, Clément De Belsunce, Dec 2023, Aix-en-Provence, France. hal-04458308

HAL Id: hal-04458308

<https://amu.hal.science/hal-04458308v1>

Submitted on 14 Feb 2024

HAL is a multi-disciplinary open access archive for the deposit and dissemination of scientific research documents, whether they are published or not. The documents may come from teaching and research institutions in France or abroad, or from public or private research centers.

L'archive ouverte pluridisciplinaire **HAL**, est destinée au dépôt et à la diffusion de documents scientifiques de niveau recherche, publiés ou non, émanant des établissements d'enseignement et de recherche français ou étrangers, des laboratoires publics ou privés.

11.12.2023 - Semaine DATA SHS

Les enquêtes de l'Observatoire des publics et des pratiques de la culture

La culture scientifique, technique et industrielle à l'échelle territoriale

Maria Elena Buslacchi

Le protocole d'enquête à l'échelle territoriale



Recensement des structures

réseaux thématiques

Echosciences, AMCSTI, ReMédis

Réseaux de secteur

associations étudiantes, musées,
bibliothèques, collectifs...

Enquêtes thématiques

ex. collections d'histoire naturelle en
PACA

observation



Recensement des pratiques

analyse de réseau

observation



Etudes de cas

Diffusion

Les ancien.nes médiateur.ices des Petits débrouillards (en cours)

Réception

La Fête de la science PACA

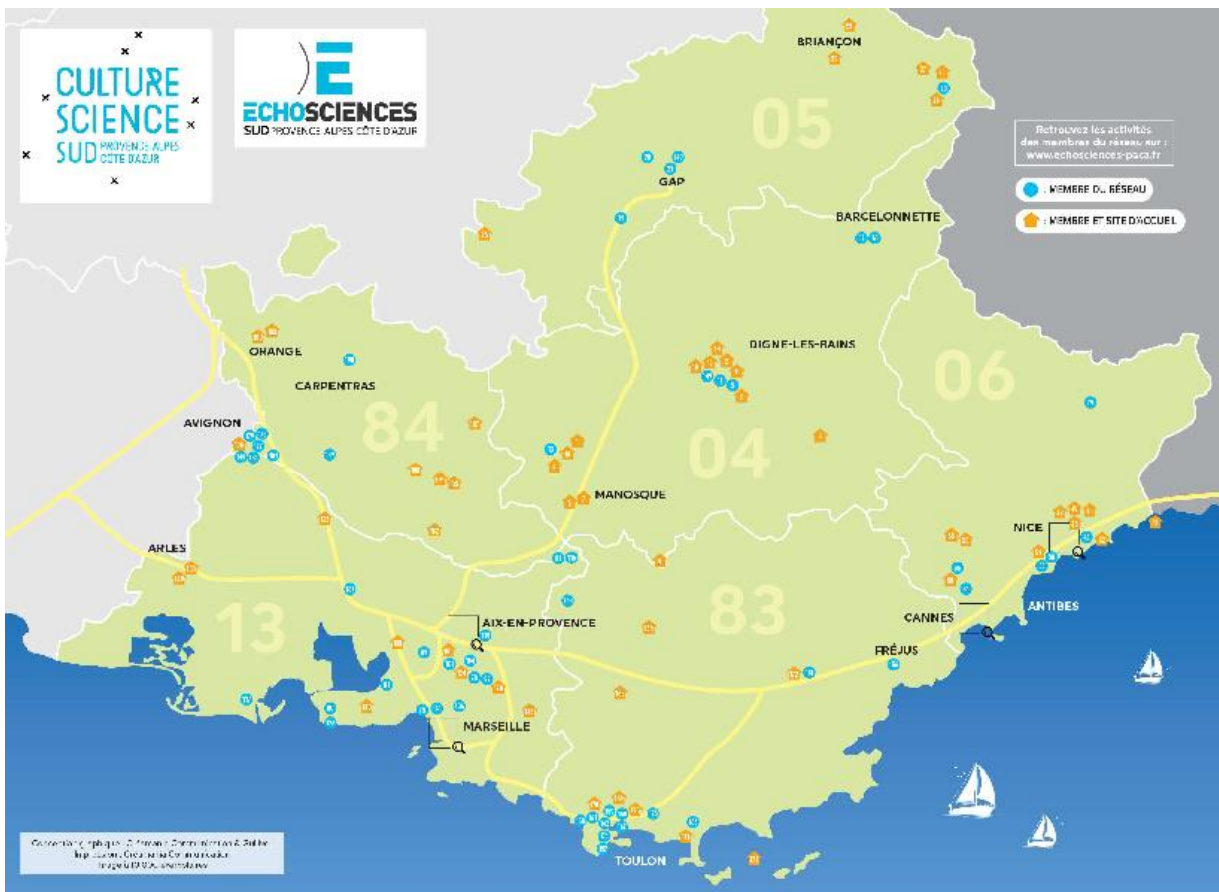
questionnaire

Réception

Les étudiants en SHS

questionnaire

En région Sud



- un réseau CSTI de proximité sans quartier général au niveau régional comme ailleurs en France
→ collaboration avec les acteurs culturels locaux (médiathèques, théâtres, associations...) et professionnalisation
- présence de centre de recherche/industrie importants (ITER, CEA...) avec activité CSTI
→ mais aussi contre-discours (collectifs...)
- choix d'Aix-Marseille Université de privilégier la rencontre directe entre chercheur.es et publics



Quelques enquêtes nationales

- **Les Français et la science**
Univ. Lorraine, LES, Gemass 2021
- **Les Français ont-ils confiance dans la science ?**
IFOP 2022
- **Les Français et la Fête de la science**
Harris interactive 2021
- **Evaluation / Les 30 ans de la Fête de la science**
BVA 2021
- **La mésinformation scientifique des jeunes à l'heure des réseaux sociaux**
IFOP & Fondation Jean Jaurès 2023

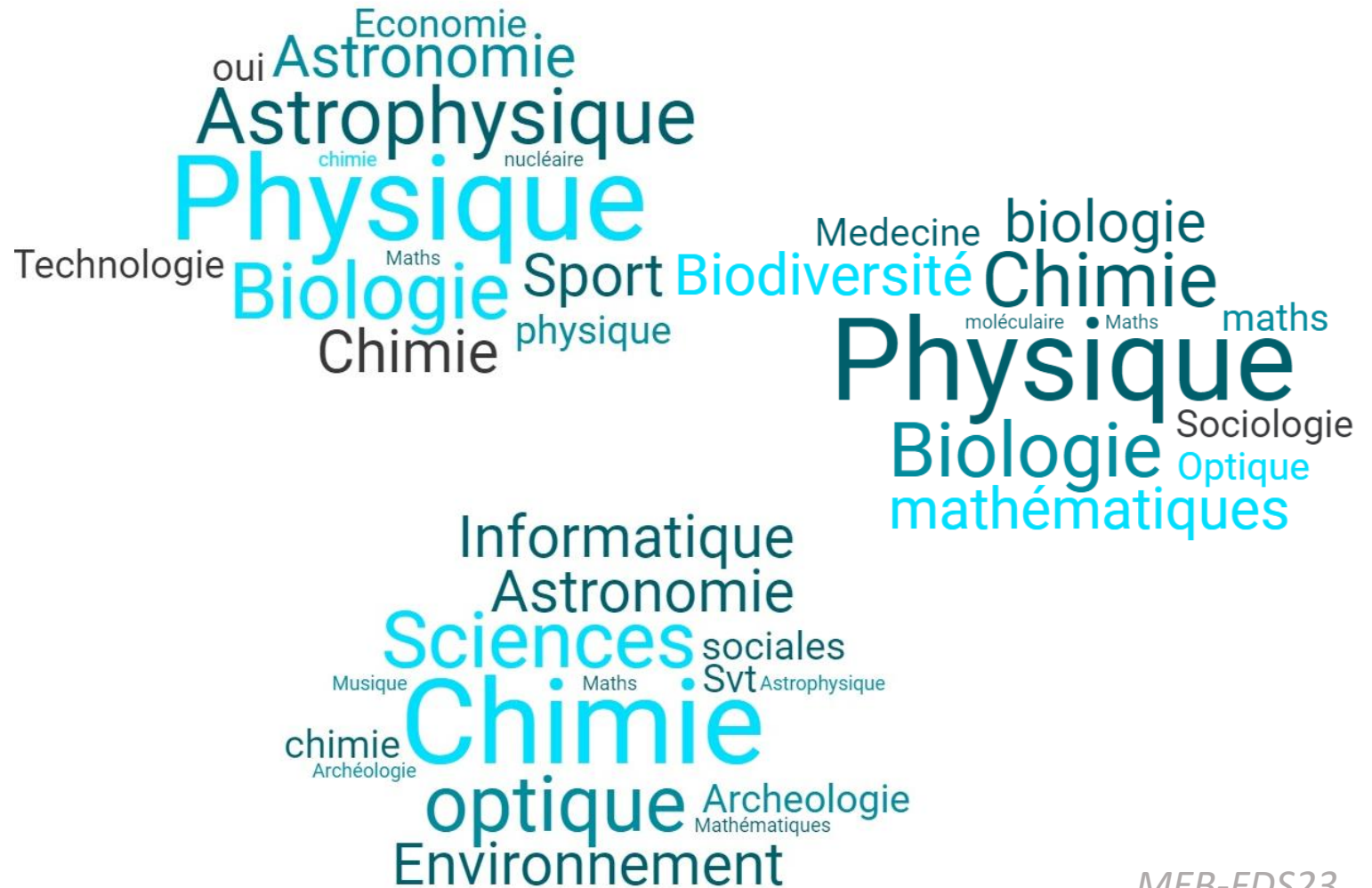
Les publics de la CSTI : le cas du Festival des sciences à Marseille (2023)

- beaucoup de primo-visiteurs ayant eu l'info par bouche-à-oreille
- temps de visite plutôt long, en moyenne supérieur à 2 heures
- les pratiques culturelles des visiteurs ne sont pas très développées, même à niveau d'études élevé (BAC+4/5) → offre qui intercepte un public différent de celui des musées, expositions, théâtre, cinéma...
- public plutôt curieux de développer des connaissances dans des disciplines très diverses

Pouvez-vous citer trois disciplines scientifiques ?

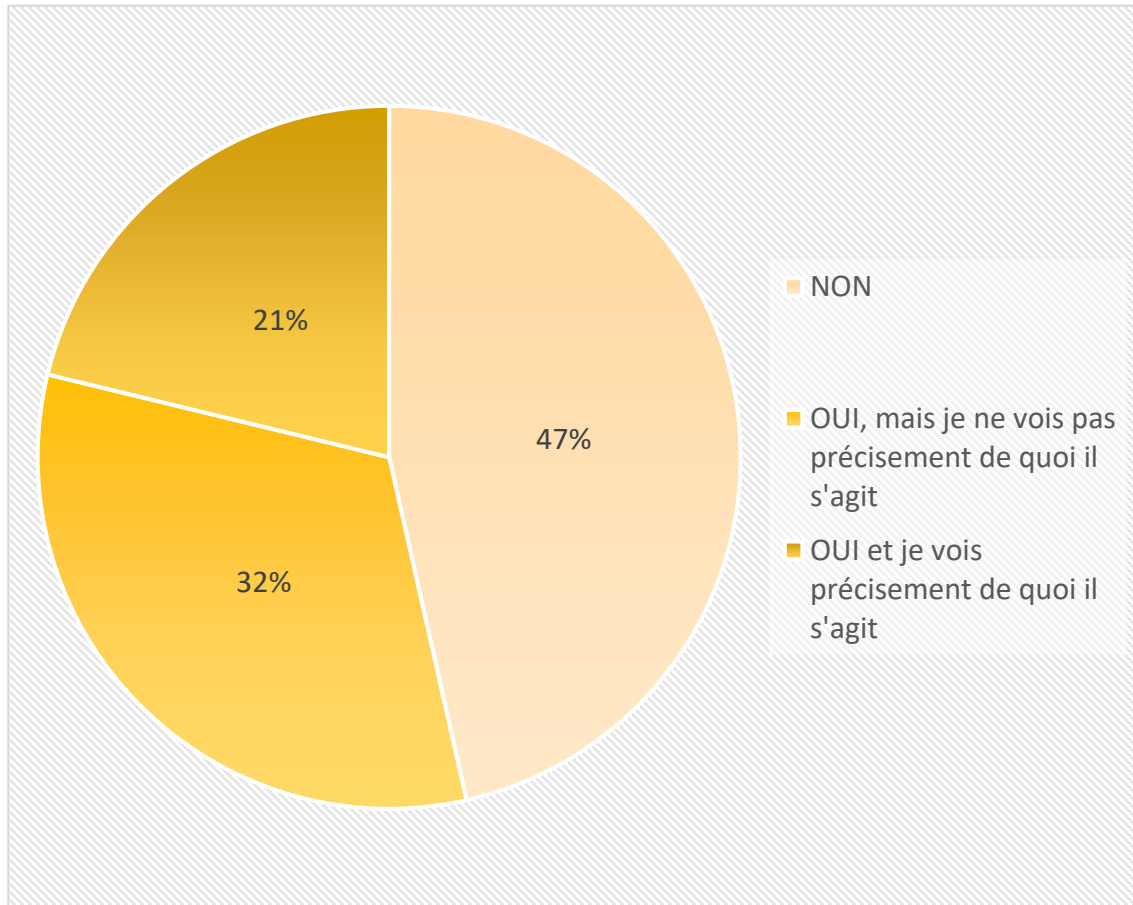


- | | | | |
|----|--|----|-----------------|
| 1 | Accueil Festival | 19 | Simone Veil |
| 2 | Telemme/MMSH | 20 | ODS |
| 3 | ISM2 | 21 | Cosquer |
| 4 | Bokra Sawa | 22 | APD - éoliennes |
| 5 | Parc national des Calanques et Calanque Mobile | 23 | Naturoscope |
| 6 | APD- Educalanques | | |
| 7 | Inrae | 24 | CPPM |
| 8 | Human Adaptation Institute | 25 | LAM |
| 9 | Atmosud | 26 | CPT |
| 10 | OSU | | |
| 11 | CISAM, Insitut Carnot STAR, CRVM | | |
| 12 | ISM | | |
| 13 | Master Médiation | | |
| 14 | MAV | | |
| 15 | VIDE | | |
| 16 | MIO | | |
| 17 | Igem | | |
| 18 | Marégraphe | | |
-
- | | | | |
|--|-----------------|--|-----------------------------|
| | Calanque Mobile | | Tente sortie - étude public |
| | Exposition CNRS | | Modulothèque APD |
| | Exposition IRD | | Espace tous petits |
| | | | Agora |



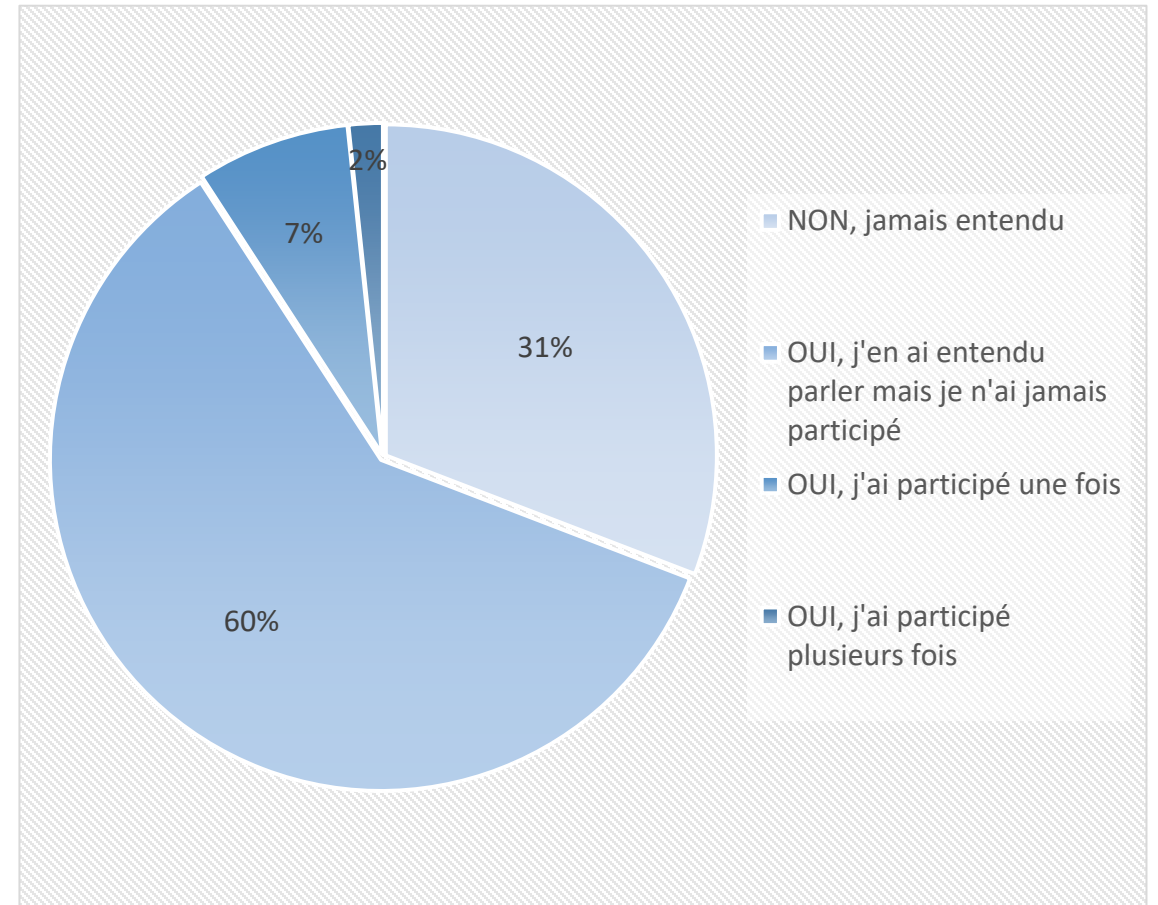
Connaissez-vous la Fête de la science ?

Population française



Harris interactive 2021

Etudiants en SHS (L2-L3 AMU 23/24)



MEB-FDS23