



HAL
open science

**Europe centrale, Balkans, carte au 1:200 000. Dérivé n° 10.
Edition serbe, 1916-1918, 68 feuilles**

Jean-Luc Arnaud

► **To cite this version:**

Jean-Luc Arnaud. Europe centrale, Balkans, carte au 1:200 000. Dérivé n° 10. Edition serbe, 1916-1918, 68 feuilles. Site Web Cartomed - La cartotheque méditerranéenne, 2017. <hal-04841149>

HAL Id: hal-04841149

<https://amu.hal.science/hal-04841149v1>

Submitted on 13 Jan 2025

HAL is a multi-disciplinary open access archive for the deposit and dissemination of scientific research documents, whether they are published or not. The documents may come from teaching and research institutions in France or abroad, or from public or private research centers.

L'archive ouverte pluridisciplinaire HAL, est destinée au dépôt et à la diffusion de documents scientifiques de niveau recherche, publiés ou non, émanant des établissements d'enseignement et de recherche français ou étrangers, des laboratoires publics ou privés.



Distributed under a Creative Commons CC BY 4.0 - Attribution - International License

La cartotheque méditerranéenne

Maison méditerranéenne des sciences de l'homme, Aix-en-Provence

Europe centrale, Balkans, carte au 1:200 000 – Dérivé n° 10

Edition serbe, 1916-1918, 68 feuilles

Pendant la Première Guerre Mondiale, l'armée serbe publie une carte du sud-ouest de la péninsule balkanique au 1:200 000. Cette carte est un dérivé partiel de celle à la même échelle, publiée l'institut géographique militaire austro-hongrois à partir de 1886 [série D00]. Elle a été produite par l'armée serbe entre 1916 et la fin de l'année 1918. Ses 68 feuilles figurent le centre et le sud de la péninsule balkanique, bien au-delà des frontières de la région qui deviendra quelques années plus tard le Royaume des Serbes Croates et Slovènes. Au contraire de la plupart des autres reproductions publiées par les différentes armées de la région, celle-ci a été l'objet d'un important travail de réécriture en caractères cyrilliques et en serbe pour la toponymie et les nouvelles mentions de responsabilité. Les longitudes sont indiquées depuis le méridien de Paris et non celui de l'île de Fer suivant le modèle austro-hongrois. Ce changement de méridien de référence annule l'intérêt du principe de numérotation original des feuilles, fondé sur les coordonnées. Ainsi, pour cette édition, les numéros des feuilles ont été supprimés. A ce moment-là, l'armée serbe était en exil à Corfou, c'est la raison pour laquelle l'imprimeur est localisé sur cette île.

A part quelques feuilles sans date, les autres portent toutes une mention d'édition provisoire - Привремено аутографско издање. Cette carte a été publiée par l'armée serbe mais deux mentions de responsabilité différentes en rendent compte. Elles semblent cependant correspondre au même établissement. De manière indépendante de la date d'édition des feuilles et de leur imprimeur, on trouve les deux mentions suivantes :

* *Топографском Одељењу и Картографској радионици* [Section de topographie et atelier de cartographie] ;

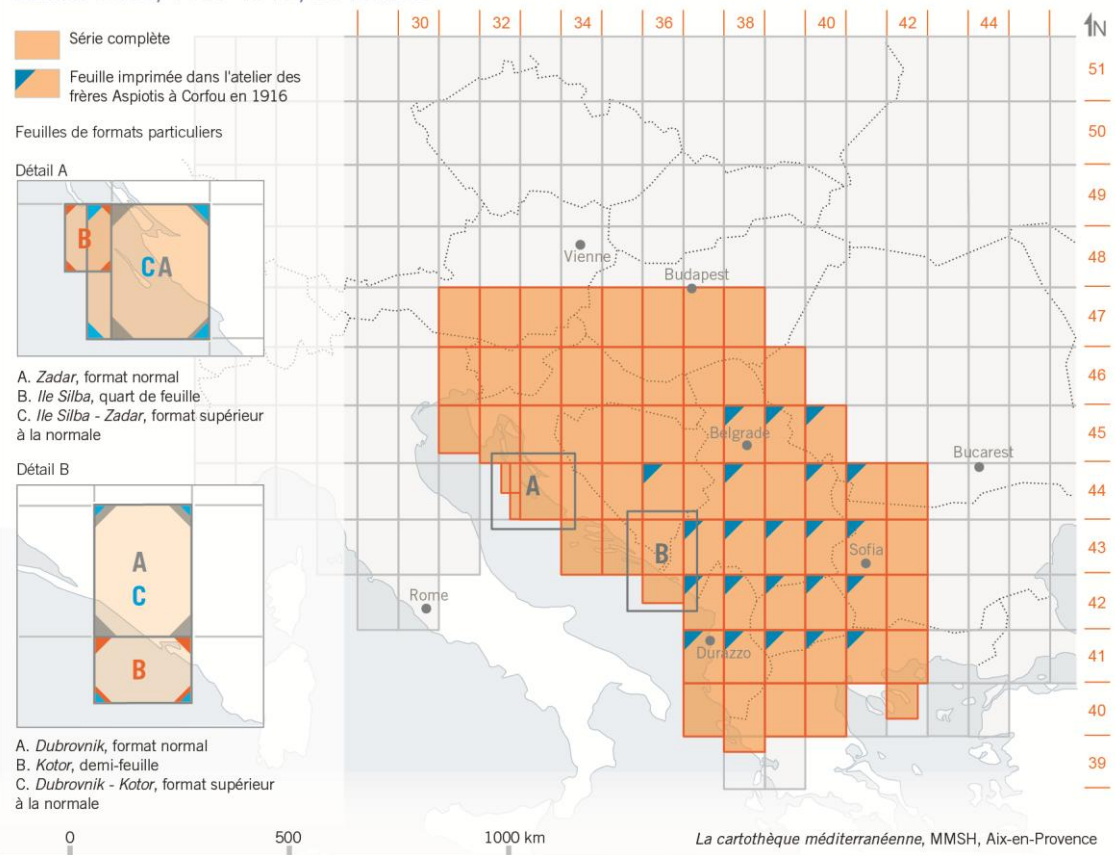
* *Географско Одељење Главног Ђенералштаба - Картографска Радионица* [Section géographique du commandement général – Atelier cartographique].

Plusieurs feuilles portent également la mention d'une imprimerie privée : *Штампано у заводу Браће Аспиотис на Крфу* [Imprimé dans l'atelier des frères Aspiotis à Corfou], elles ont été imprimées en 1916 et présentent la particularité de couvrir la région correspondant aux actuels Monténégro, Macédoine, Kosovo et Serbie. Les feuilles sans mention de date ont été affectées à cette série sur la base de la similitude de leur facture avec les autres, elles ne couvrent pas une zone géographique particulière. Ces feuilles présentent une spécificité, elles portent à droite de la marge inférieure, la mention Аутографија [*Autografia* – Autographie] qui désigne un procédé de reproduction. L'autographie sur zinc, report sur une plaque d'impression d'un dessin exécuté à la main avec une encre grasse, est alors très utilisée pour produire les cartes militaires en période de conflit. A l'issue de la Guerre, cette carte est remplacée par une nouvelle édition, en cyrillique et en serbe, à partir de 1920 [série D16]. Voir également l'édition franco-serbe de 1917-1918 [série D11].

Europe centrale, Balkans, 1:200 000

Dérivé n°10

Edition serbe, 1916-1917, 68 feuilles

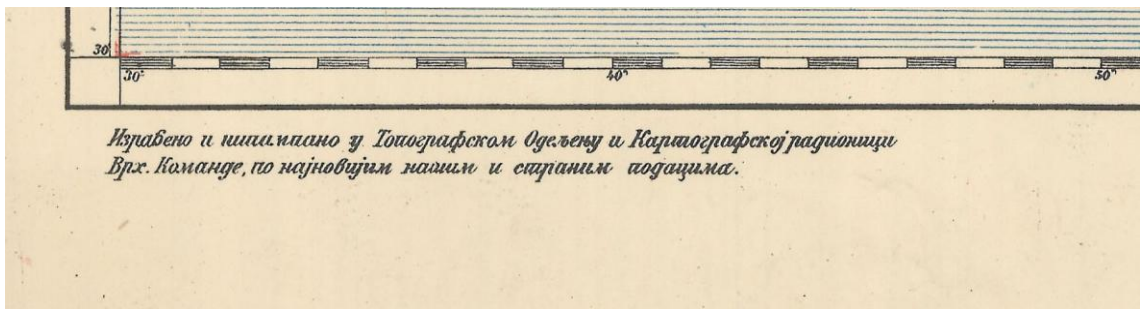
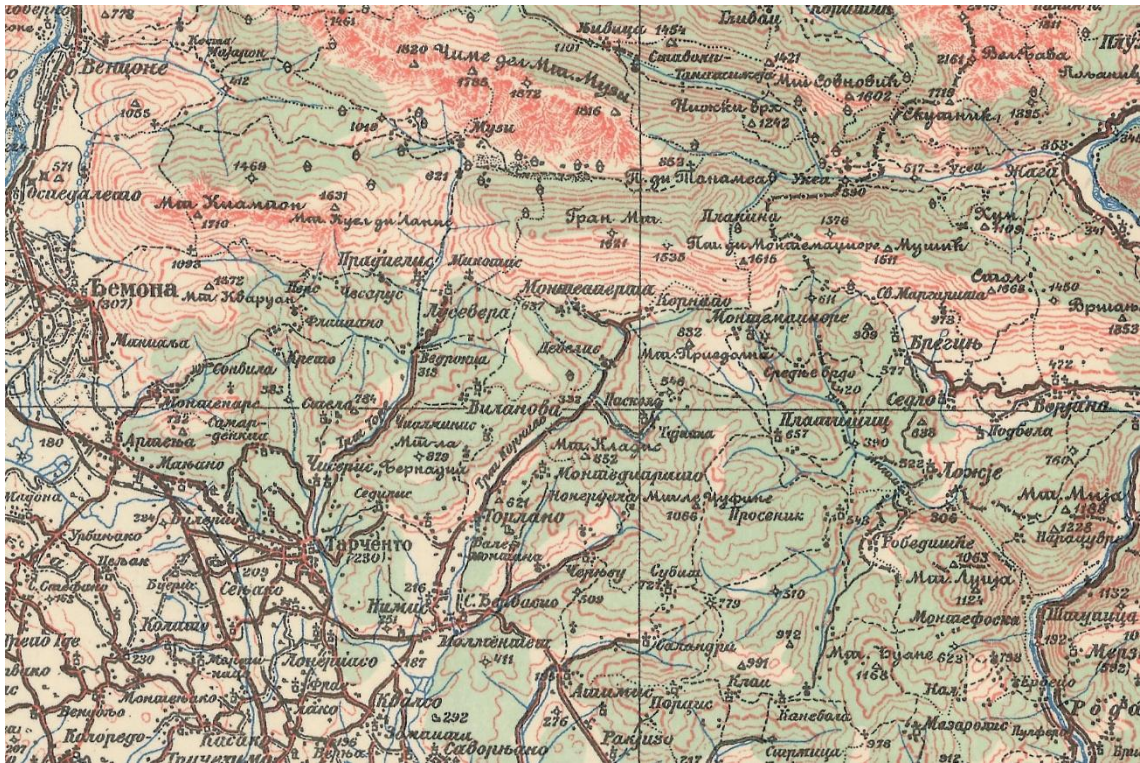


Feuilles repérées : 76 titres correspondant à 68 unités géographiques. Collections : Institut géographique national, Paris, Bibliothèque nationale universitaire de Slovénie, Ljubljana.

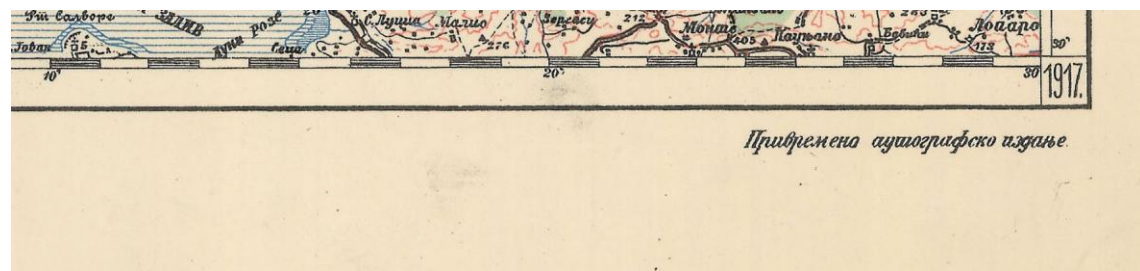
Feuille et extraits exemplaires



Feuille *TRCT (ТРИЕСТЕ)* [Trieste], [Section de topographie et atelier de cartographie], 1917. Coll. IGN.
Les extraits qui suivent, reproduits à l'échelle un, sont tirés de la même feuille.



Gauche de la marge inférieure, mentions de responsabilité



Droite de la marge inférieure, date d'édition et mention d'imprimeur

Jean-Luc Arnaud, Aix Marseille Univ, CNRS,
TELEMME, Aix-en-Provence, France,
mai 2016