



HAL
open science

Europe centrale, Balkans, carte au 1:200 000. Dérivé n° 22. Edition austro-allemande, 1938-1945, au moins 246 feuilles

Jean-Luc Arnaud

► **To cite this version:**

Jean-Luc Arnaud. Europe centrale, Balkans, carte au 1:200 000. Dérivé n° 22. Edition austro-allemande, 1938-1945, au moins 246 feuilles. Site Web Cartomed - La cartotheque méditerranéenne, 2016. hal-04845487

HAL Id: hal-04845487

<https://amu.hal.science/hal-04845487v1>

Submitted on 14 Jan 2025

HAL is a multi-disciplinary open access archive for the deposit and dissemination of scientific research documents, whether they are published or not. The documents may come from teaching and research institutions in France or abroad, or from public or private research centers.

L'archive ouverte pluridisciplinaire **HAL**, est destinée au dépôt et à la diffusion de documents scientifiques de niveau recherche, publiés ou non, émanant des établissements d'enseignement et de recherche français ou étrangers, des laboratoires publics ou privés.



Distributed under a Creative Commons Attribution 4.0 International License

La cartotheque méditerranéenne

Maison méditerranéenne des sciences de l'homme, Aix-en-Provence

Europe centrale, Balkans, carte au 1:200 000 – Dérivé n° 22

Edition austro-allemande, 1938-1945, au moins 246 feuilles

Dans le cadre de l'unification entre l'Allemagne et l'Autriche – Anschluss –, les services viennois de cartographie reprennent la publication de la carte à l'échelle 1:200 000, héritée de la période austro-hongroise [série D00] puis de la république autrichienne [série D15]. Cette version couvre un périmètre pratiquement identique à celui de la série initiale. Les feuilles qui n'ont pas été reprises figurent principalement des régions situées en Allemagne et en Autriche, elles sont alors déjà cartographiées par l'armée du Reich.

La production de cette carte est répartie dans le temps de manière très hétérogène. Pas moins de 394 feuilles sont publiées en deux ans, pas une seule feuille n'est datée de 1941 ou 1942, 24 autres sont datées de 1943 et 1944 et une vingtaine ne porte pas de date. Cette édition est une poursuite de l'édition nationale autrichienne de la période précédente [série D15]. Les feuilles portent deux mentions de responsabilité : *Militärgeographisches Institut* – Institut géographique militaire et *Hauptvermessungsabteilung XIV* – Service principal des relevés. Cependant, en 1938, l'Institut géographique est démantelé dans le cadre de la réorganisation de l'armée. C'est le *Hauptvermessungsabteilung XIV* qui est chargé de la production cartographique militaire pendant la période de l'Anschluss. Les mentions de l'Institut sont des scories de la période précédente, de fait, neuf feuilles seulement portent uniquement la mention de l'Institut. Les autres portent soit la mention des deux établissements soit celle du Service seulement. Chaque feuille porte plusieurs dates, on les trouve dans cinq positions et contextes différents.

1. En bas à gauche, verticalement le long du cadre, le plus souvent sous la forme 5.VII.37. De la même manière que dans la série autrichienne précédente, cette date est une référence à la source utilisée. Elle correspond soit à l'édition d'une feuille publiée durant les périodes antérieures (austro-hongroise puis autrichienne), soit à un travail d'actualisation plus récent.

2. En bas au centre, au-dessous de l'échelle graphique, dans la formule *Herausgegeben von der Hauptvermessungsabteilung XIV in Wien, 1940*. Sur les feuilles qui portent cette formule, sans mention de l'Institut géographique, on trouve également la mention *Behelfsmäßige Ausgabe* [édition provisoire] placée en haut à gauche.

3. En bas à droite, dans la formule *Hauptvermessungsabteilung XIV in Wien, 19xx*. Cette formule a été utilisée seulement en 1939 et 1940. Sur les feuilles qui la portent, on trouve également la mention *Herausgegeben von Militärgeographischen Institut* en bas au centre, au-dessous de l'échelle graphique.

4. En bas à droite, verticalement le long du cadre, le plus souvent sous la forme *IX.XXXVIII*. Sur les feuilles qui portent cette date, la mention de responsabilité – *Hauptvermessungs-
abteilung XIV in Wien* ou bien *Druck und Verlag : Kartographisches, führer
Militärgeographisches Institut in Wien* – est placée en bas au centre de la marge inférieure, au-dessous de l'échelle graphique. Certaines feuilles portent seulement cette date mais, le plus souvent, elles portent également une date de type 1.

5. Les 24 feuilles publiées entre 1943 et 1944 portent, en bas au centre, au-dessous de l'échelle graphique, deux mentions complémentaires qui précisent à quels événements correspondent les dates inscrites verticalement (type 1 et 4). Ainsi on trouve :

* *Einzelne Nachträge 19xx* [Suppléments particuliers 19xx]. Toujours en première position, cette mention correspond à la date de type 1.

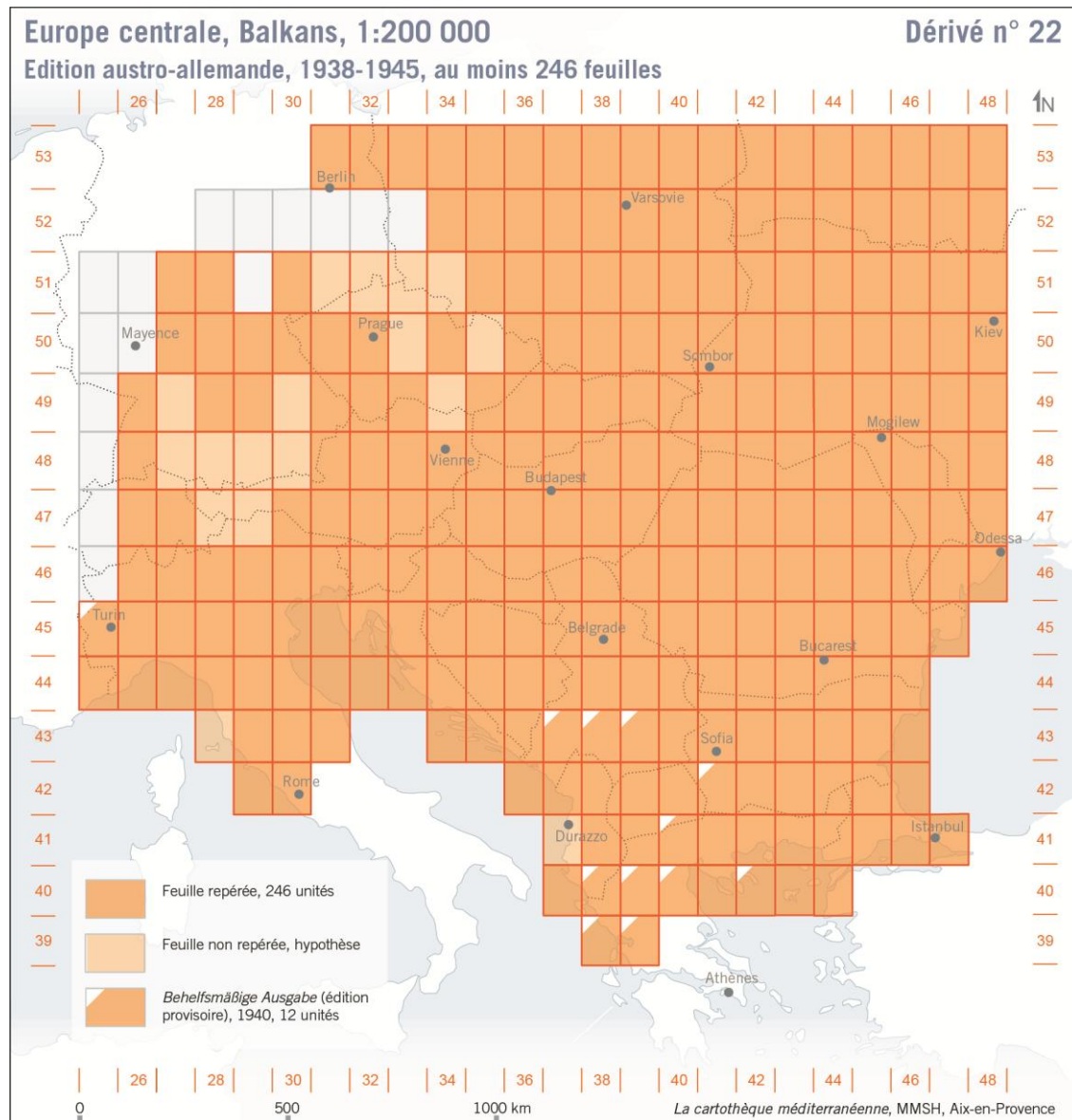
* *Redaktionelle Änderungen 19xx* [Modifications de la rédaction 19xx]. Toujours en dernière position, cette mention correspond à la date de type 4.

* *Ausgabe 19xx* [Edition 19xx]. Cette mention correspond à l'une ou l'autre date en fonction de sa position dans la chaîne des mentions.

Il existe donc trois compositions différentes :

- *Ausgabe 19xx* et *Redaktionelle Änderungen 19xx* ;
- *Einzelne Nachträge 19xx* et *Redaktionelle Änderungen 19xx* ;
- *Einzelne Nachträge 19xx* et *Ausgabe 19xx*.

Confrontées à la datation des feuilles de l'édition topographique, ces précisions permettent de dresser une généalogie de la documentation relative à chaque unité géographique. A ce titre, elles montrent que les sources utilisées pour cette édition ne sont pas toujours les plus récentes. Par exemple, pour l'unité *Passau* (31° 49°), la feuille la plus récente de l'édition nationale a été imprimée en 1935 et elle porte une mention de mise à jour – *Berichtigt bis* – de 1934. Celle utilisée comme source pour cette édition porte une date de sept ans antérieure : *10.V.27*.

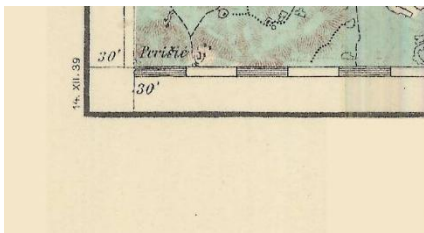
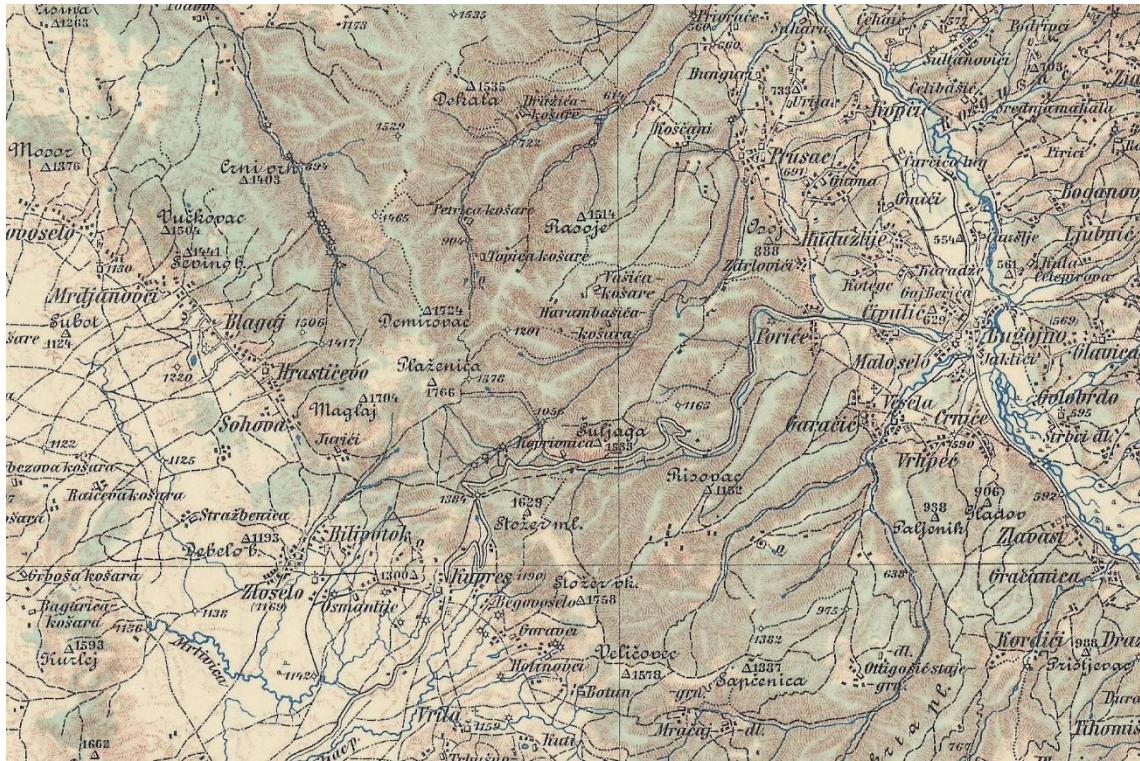


Feuilles repérées : 1540 documents correspondant à 445 titres et 246 unités géographiques. Principales collections : Bibliothèque nationale d'Allemagne, Berlin, Institut géographique national, Paris, Université Paris 8, Saint-Denis, Bibliothèque nationale de France, Paris, Archives militaires d'Allemagne – MGFA, Potsdam, Archives nationales d'Autriche, Vienne...

Feuille et extraits exemplaires



Feuille *Travnik* – 35° 44', Vienne, Hauptvermessungsabteilung XIV, 1939. Coll. IGN.
Les extraits qui suivent, reproduits à l'échelle un, sont tirés de la même feuille.
Cette feuille porte les dates de types 1 et 3.



Gauche de la marge inférieure,
date de référence, type 1



Droite de la marge inférieure,
responsabilité et date de type 3



Centre de la marge inférieure, échelle et mention de responsabilité initiale

Jean-Luc Arnaud, Aix Marseille Univ, CNRS,
TELEMME, Aix-en-Provence, France,
mai 2016