



HAL
open science

**Europe centrale, Balkans, carte au 1:200 000. Dérivé n°
44. Edition allemande, topo-aéronautique, 1944, au
moins 12 feuilles recto-verso**

Jean-Luc Arnaud

► **To cite this version:**

Jean-Luc Arnaud. Europe centrale, Balkans, carte au 1:200 000. Dérivé n° 44. Edition allemande, topo-aéronautique, 1944, au moins 12 feuilles recto-verso. Site Web Cartomed - La cartothèque méditerranéenne, 2016. hal-04846420

HAL Id: hal-04846420

<https://amu.hal.science/hal-04846420v1>

Submitted on 16 Jan 2025

HAL is a multi-disciplinary open access archive for the deposit and dissemination of scientific research documents, whether they are published or not. The documents may come from teaching and research institutions in France or abroad, or from public or private research centers.

L'archive ouverte pluridisciplinaire **HAL**, est destinée au dépôt et à la diffusion de documents scientifiques de niveau recherche, publiés ou non, émanant des établissements d'enseignement et de recherche français ou étrangers, des laboratoires publics ou privés.



Distributed under a Creative Commons Attribution 4.0 International License

La cartotheque méditerranéenne

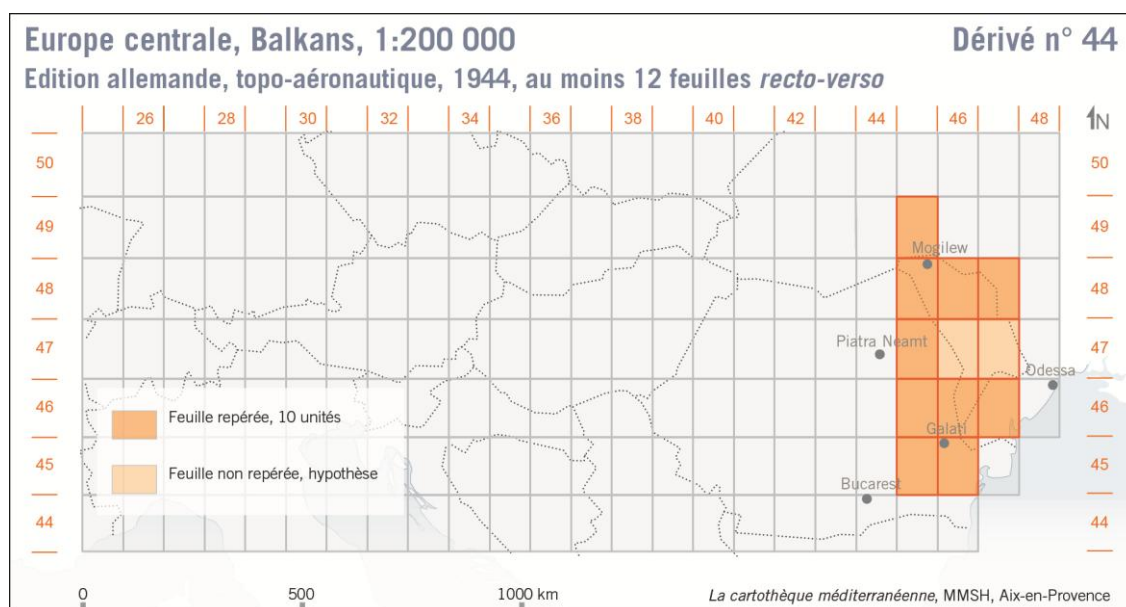
Maison méditerranéenne des sciences de l'homme, Aix-en-Provence

Europe centrale, Balkans 1:200 000 – Dérivé n° 44

Edition allemande, topo-aéronautique, 1944, au moins 12 feuilles *recto-verso*

Pour réduire le volume de papier à imprimer ou bien diminuer le poids de l'équipement des opérateurs, l'armée allemande publie en 1944 une carte *recto-verso* à l'échelle 1:200 000. De la même manière que les autres cartes allemandes d'Europe centrale et des Balkans à la même échelle, celle-ci suit la grille de découpage en feuilles d'un degré de côté hérité de la carte austro-hongroise [série D00]. Cette carte résulte de la combinaison de deux documents :
- la carte topographique *Südost-Europa 1:200 000*, publiée à partir de 1943 [série D38],
- la carte aéronautique *Fliegerausgabe* [série D40].

Pour chaque unité géographique, chaque feuille porte les deux éditions imprimées dos à dos. L'édition utilisée pour le fond de la carte aérienne est le plus souvent la même que celle de la carte topographique. De toute évidence, cette série résulte d'une opération ponctuelle à la fois dans l'espace et dans le temps. Elle représente une zone géographique restreinte, les dix feuilles repérées couvrent la partie orientale de l'actuelle Roumanie. Par ailleurs, toutes les feuilles ont été publiées entre les mois d'avril et de mai 1944. Au contraire de l'édition aéronautique générale [série D40], celle-ci est très homogène en ce qui concerne les mentions de responsabilité. Toutes les feuilles topographiques portent la mention *OKH/Gen ST d H* [Oberkommando des Heeres - Generalstab des Heeres], imprimée en noir au centre de la marge inférieure ; toutes les feuilles aéronautiques portent cette mention et *Generalstab der Luftwaffe, 7 Abt.*, imprimée en rouge à gauche de la marge inférieure.



Feuilles repérées : 10 feuilles correspondant à autant d'unités géographiques. Archives militaires d'Allemagne – MGFA, Potsdam.

Jean-Luc Arnaud, Aix Marseille Univ, CNRS,
TELEMME, Aix-en-Provence, France,
mai 2016